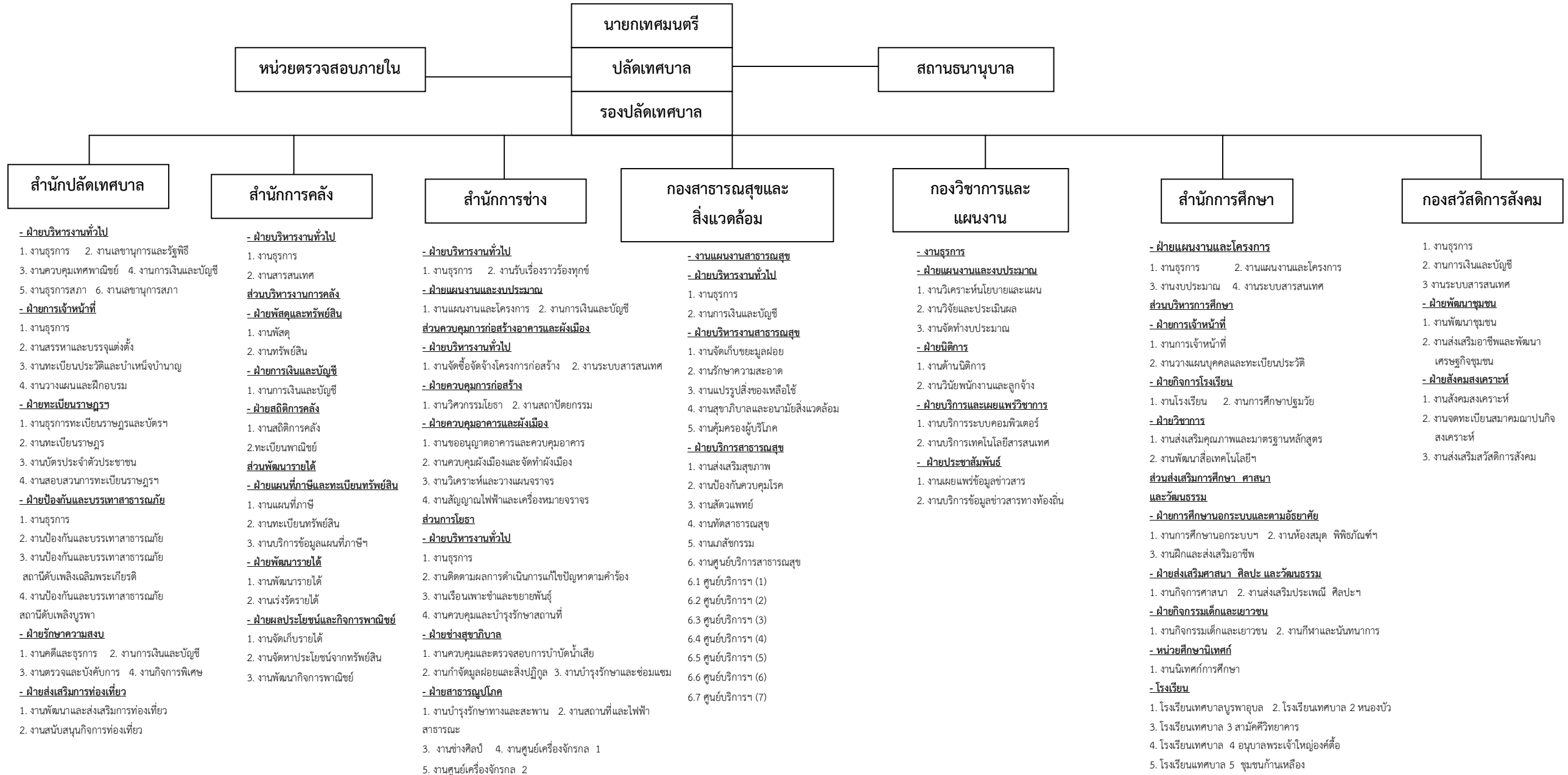
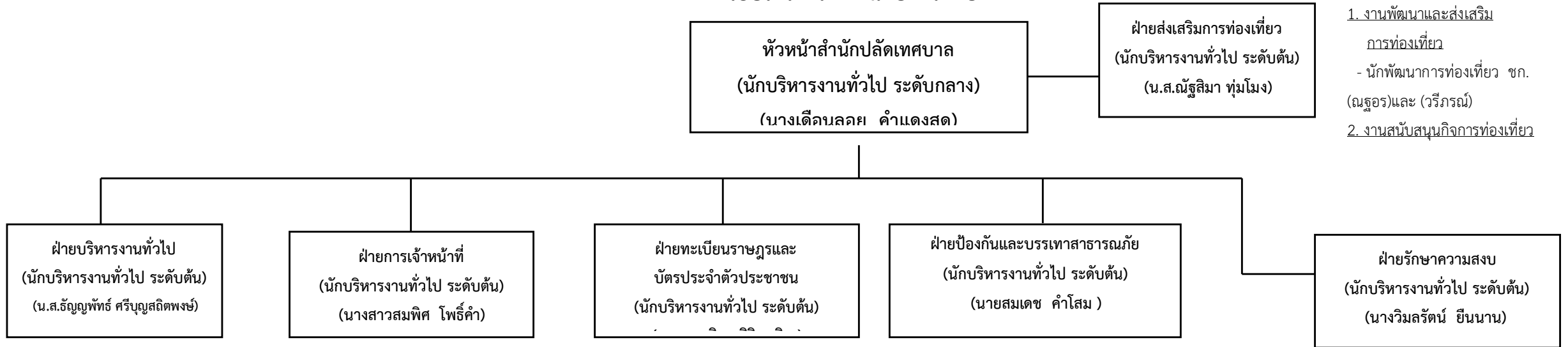


๑๐. แผนภูมิโครงสร้างการแบ่งส่วนราชการตามแผนอัตรากำลัง ๓ ปี (พ.ศ.๒๕๖๑ -๒๕๖๓)

แผนภูมิโครงสร้างการแบ่งส่วนราชการตามแผนอัตรากำลัง 3 ปี (ปีงบประมาณ 2561 - 2563)



กรอบโครงสร้างสำนักปลัดเทศบาล



1. งานพัฒนาและส่งเสริมการท่องเที่ยว
 - นักพัฒนาการท่องเที่ยว ชก. (ณัฐอร)และ (วีรภรณ์)
2. งานสนับสนุนกิจการท่องเที่ยว

1. งานธุรการ
 - จพง.ธุรการ ชง. (วสันต์)
 - จพง.ธุรการ ปง. (นุธิดา)
2. งานเลขานุการและรัฐพิธี
 - จพง.ธุรการ ชง. (นิดารัตน์)
 - จพง.ธุรการ ปง./ชง. (ว่าง)
3. งานควบคุมเทศพาณิชย์
4. งานการเงินและบัญชี
5. งานธุรการสภา
 - จพง.ธุรการ ชง. (ดวงใจ)
6. งานเลขานุการสภา
 - จพง.ธุรการ ชง. (ชัยยันต์)
 - จพง.ธุรการ ปง. (อนุชิต)

1. งานธุรการ
 - จพง.ธุรการ ปง./ชง. (ว่าง)
2. งานสรรหาและบรรจุแต่งตั้ง
 - นักทรัพยากรบุคคล ชก. (ยุรีพร)และ (แคทลียา)
3. งานทะเบียนประวัติและบำเหน็จบำนาญ
 - จพง.ธุรการ ชง. (ว่าที่ร้อยตรีหญิง วาสนา)
4. งานวางแผนและฝึกอบรม
 - นักทรัพยากรบุคคล ชก. (สุนิตา) และ (ปิยนุช)

1. งานธุรการทะเบียนราษฎรและบัตรประจำตัวประชาชน
 - จพง.ทะเบียน ชง. (ภาวนา) และ (พรวิภา)
2. งานทะเบียนราษฎร
 - จพง.ทะเบียน ชง. (นราคนุตม์), (พชร) และ (ธีรเดช)
3. งานบัตรประจำตัวประชาชน
 - นักจัดการงานทะเบียนและบัตร ชก (นันทชัย)
 - นักจัดการงานทะเบียนและบัตร (วิศณุภรณ์)
 - จพง.ทะเบียน ชง. (ธันย์รัศมี)
4. งานสอบสวนการทะเบียนราษฎรและบัตรประจำตัวประชาชน
 - จพง.ทะเบียน ชง. (ชัย)

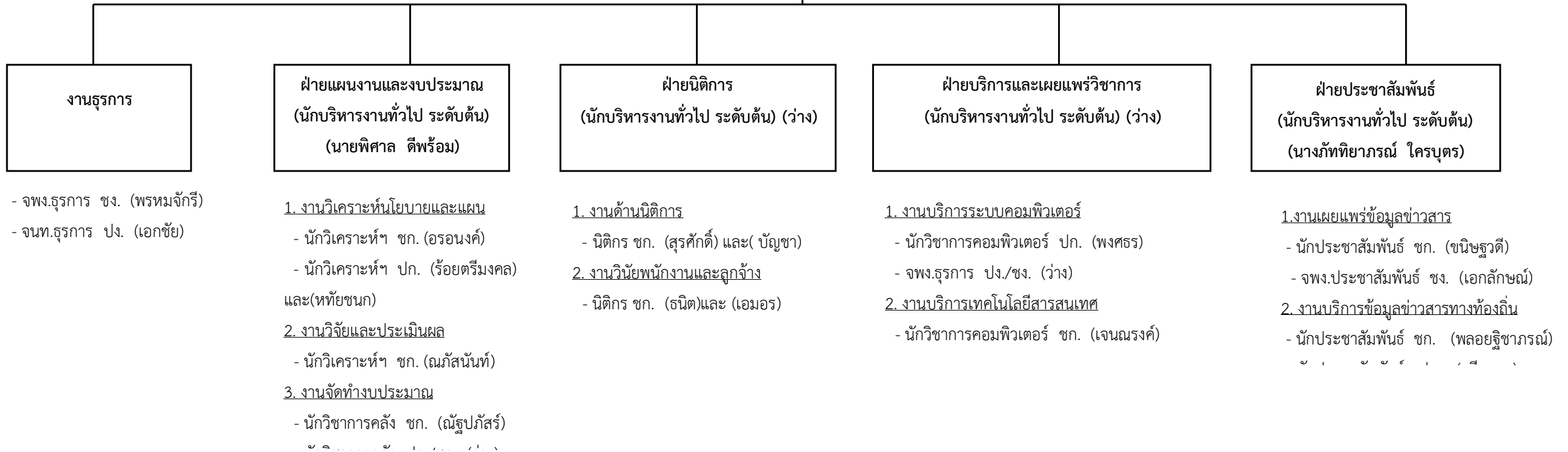
1. งานธุรการ
 - จพง.ธุรการ ปง. (ประยุทธ)
2. งานป้องกันและบรรเทาสาธารณภัย
 - จพง.ป้องกันและบรรเทาสาธารณภัย ชง. (สมชาย) และ (ภิเชกศักดิ์)
 - จพง.ป้องกันและบรรเทาสาธารณภัย ปง./ชง. (ว่าง)
- 2 อัตรา
3. งานป้องกันและบรรเทาสาธารณภัยสถานีดับเพลิงเฉลิมพระเกียรติ
 - จพง.ป้องกันและบรรเทาสาธารณภัย ชง. (ภากร)
 - จพง.ป้องกันและบรรเทาสาธารณภัย ปง./ชง. (ว่าง)
4. งานป้องกันและบรรเทาสาธารณภัย สถานีดับเพลิงบูรพา
 - จพง.ป้องกันและบรรเทาสาธารณภัย ชง. (ธนานันต์)และ (เผ่าพงษ์)

1. งานคดีและธุรการ
 - นิติกร ชก. (สุนทร)
 - นิติกร ปก. (จ.อ.นนท์ธวัช)
2. งานการเงินและบัญชี
3. งานตรวจและบังคับการ
 - นักจัดการงานเทศกิจ ชก. (อดิสร)
 - นักจัดการงานเทศกิจ ปก./ชก. (ว่าง)
 - จพง.เทศกิจ ชง. (จ.อ.รัฐธรรมบุญ)
4. งานกิจการพิเศษ
 - นักจัดการงานเทศกิจ ปก./ชก. (ว่าง)
 - จพง.เทศกิจ ชง. (จ.อ.พีรพล)

ประเภท	พนักงาน		ลูกจ้างประจำ		ภารกิจ		ทั่วไป		รวม
	มีคน	ว่าง	มีคน	ว่าง	มีคน	ว่าง	มีคน	ว่าง	
จำนวน	40	10	11	-	27	4	54	9	155

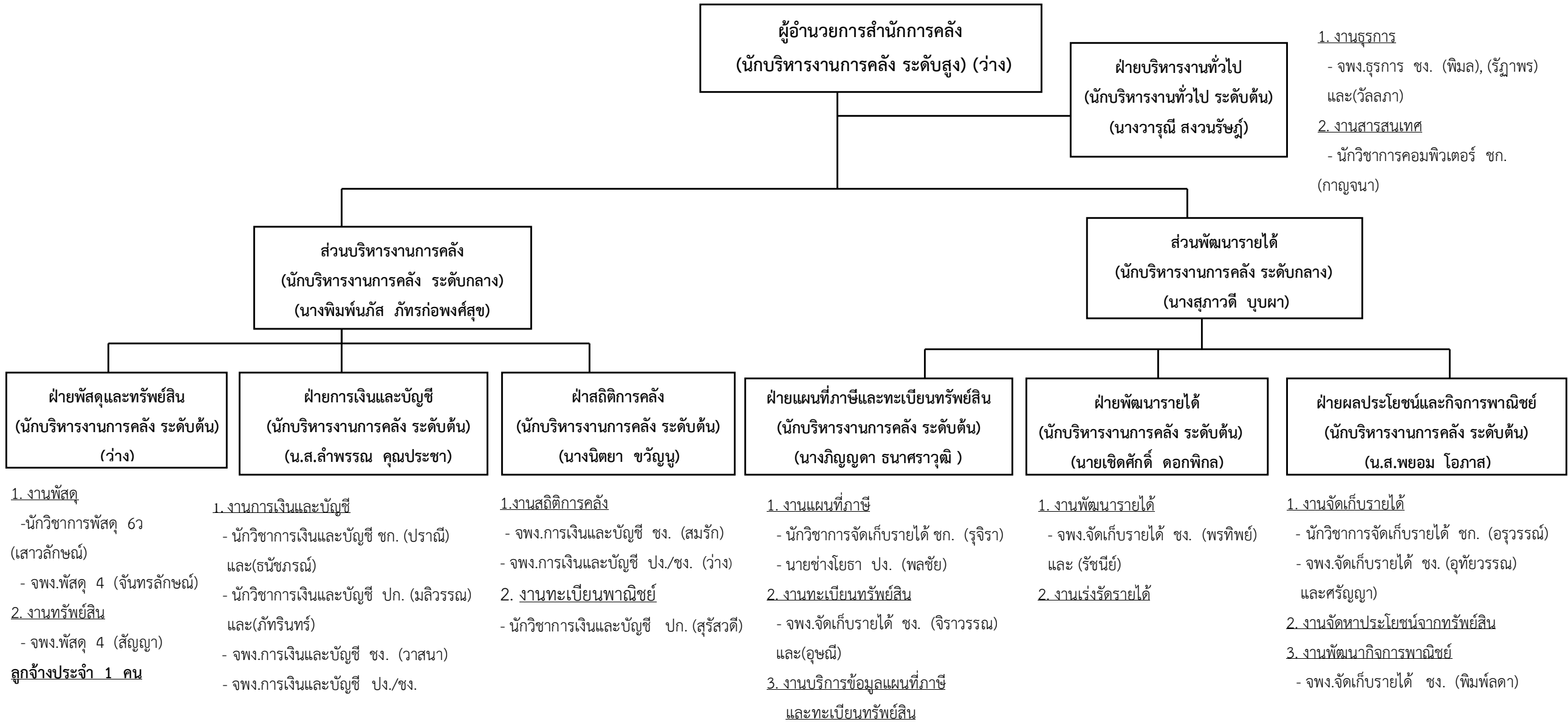
กรอบโครงสร้างกองวิชาการและแผนงาน

ผู้อำนวยการกองวิชาการและแผนงาน
(นักบริหารงานทั่วไป ระดับกลาง)
(นางสมลักษณ์ บณณพัฒน์)



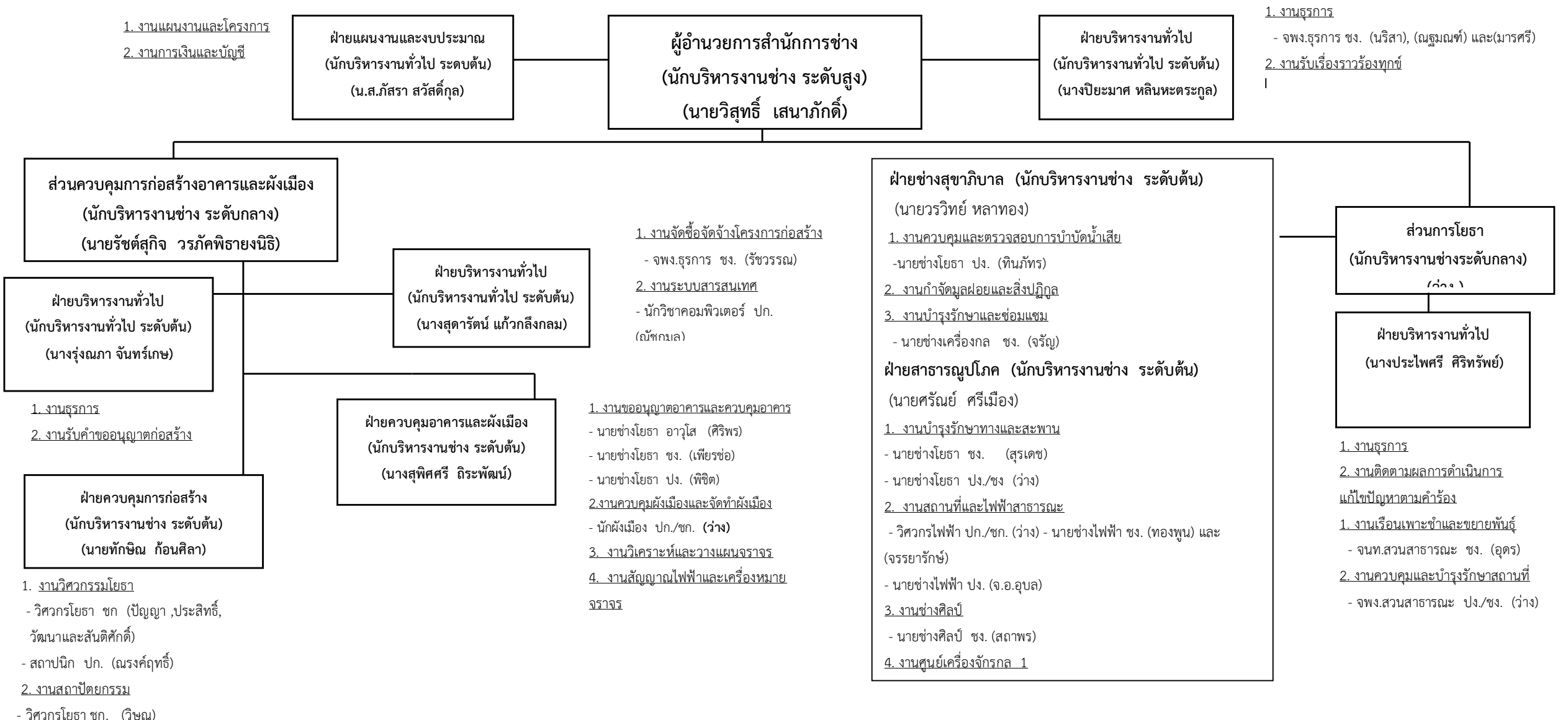
ประเภท	พนักงานเทศบาล		ลูกจ้างประจำ		พนักงานจ้างตามภารกิจ		พนักงานจ้างทั่วไป		รวม
	มีคน	ว่าง	มีคน	ว่าง	มีคน	ว่าง	มีคน	ว่าง	
จำนวน	20	4	1	-	7	1	3	2	38

กรอบโครงสร้างสำนักงานการคลัง



ประเภท	พนักงานเทศบาล		ลูกจ้างประจำ		พนักงานจ้างตามภารกิจ		พนักงานจ้างทั่วไป		รวม
	มีคน	ว่าง	มีคน	ว่าง	มีคน	ว่าง	มีคน	ว่าง	
จำนวน	33	5	3	-	13	2	14	6	76

กรอบโครงสร้างสำนักงานช่าง



ประเภท	พนักงานเทศบาล		ลูกจ้างประจำ		พนักงานจ้างตามภารกิจ		พนักงานจ้างทั่วไป		รวม
	มีคน	ว่าง	มีคน	ว่าง	มีคน	ว่าง	มีคน	ว่าง	
จำนวน	40	6	8	-	43	3	80	12	192

- 1. งานแผนงานและโครงการ
- 2. งานการเงินและบัญชี

- 1. งานธุรการ
 - จพง.ธุรการ ชง. (นริสา), (ณัฐมณต์) และ(มารศรี)
- 2. งานรับเรื่องราวร้องทุกข์

- 1. งานจัดซื้อจัดจ้างโครงการก่อสร้าง
 - จพง.ธุรการ ชง. (รัชชวรรณ)
- 2. งานระบบสารสนเทศ
 - นักวิชาคอมพิวเตอร์ ปก. (ณัชกมล)

- 1. งานขออนุญาตอาคารและควบคุมอาคาร
 - นายช่างโยธา อาวุโส (ศิริพร)
 - นายช่างโยธา ชง. (เพียรช่อ)
 - นายช่างโยธา ปง. (พิชิต)
- 2. งานควบคุมผังเมืองและจัดทำผังเมือง
 - นักผังเมือง ปก./ชก. (ว่าง)
- 3. งานวิเคราะห์และวางแผนจราจร
- 4. งานสัญญาณไฟฟ้าและเครื่องหมายจราจร

- ฝ่ายช่างสุขาภิบาล (นักบริหารงานช่าง ระดับต้น)**
(นายวรวิทย์ หลาทอง)
- 1. งานควบคุมและตรวจสอบการบำบัดน้ำเสีย
 - นายช่างโยธา ปง. (ทินภัทร)
 - 2. งานกำจัดมูลฝอยและสิ่งปฏิกูล
 - 3. งานบำรุงรักษาและซ่อมแซม
 - นายช่างเครื่องกล ชง. (จรัญ)
- ฝ่ายสาธารณูปโภค (นักบริหารงานช่าง ระดับต้น)**
(นายศรัณย์ ศรีเมือง)
- 1. งานบำรุงรักษาทางและสะพาน
 - นายช่างโยธา ชง. (สุรเดช)
 - นายช่างโยธา ปง./ชง. (ว่าง)
 - 2. งานสถานที่และไฟฟ้าสาธารณะ
 - วิศวกรไฟฟ้า ปก./ชก. (ว่าง) - นายช่างไฟฟ้า ชง. (ทองพูน) และ (จรรยารักษ์)
 - นายช่างไฟฟ้า ปง. (จ.อ.อุบล)
 - 3. งานช่างศิลป์
 - นายช่างศิลป์ ชง. (สถาพร)
 - 4. งานศูนย์เครื่องจักรกล 1

- 1. งานธุรการ
- 2. งานติดตามผลการดำเนินการ แก้ไขปัญหาตามคำร้อง
- 1. งานเรือนเพาะชำและขยายพันธุ์
 - จนท.สวนสาธารณะ ชง. (อุตร)
- 2. งานควบคุมและบำรุงรักษาสถานที่
 - จพง.สวนสาธารณะ ปง./ชง. (ว่าง)

- 1. งานธุรการ
- 2. งานรับคำขออนุญาตก่อสร้าง

- 1. งานวิศวกรรมโยธา
 - วิศวกรโยธา ชก. (ปัญญา, ประสิทธิ์, วัฒนาและสันติศักดิ์)
 - สถาปนิก ปก. (ณรงค์ฤทธิ์)
- 2. งานสถาปัตยกรรม
 - วิศวกรโยธา ชก. (วิชณ)
 - นายช่างโยธา ชง. (ศิริพงศ์)
 - นายช่างโยธา ปง. (คัชรินทร์)
 - นายช่างเขียนแบบ ชง. (ธวัฒน์)

กรอบโครงสร้างกองสาธารณสุขและสิ่งแวดล้อม

ผู้อำนวยการกองสาธารณสุขและสิ่งแวดล้อม
(นักบริหารงานสาธารณสุขและสิ่งฯ ระดับกลาง)
(นายศิริกร พลชัย)

งานแผนงานสาธารณสุข

- นักวิชาการสาธารณสุข
ปก./ชก. (ว่าง)



ฝ่ายบริหารงานทั่วไป
(นักบริหารงานทั่วไป ระดับต้น)
(นางวิไลลักษณ์ อัครอำนวย)

1. งานธุรการ
 - จพง.ธุรการ ชง. (พิชัยพรรณ)
 - จพง.ธุรการ ปง. (อุมาภร)
 - จนท.ธุรการ ปง. (เดือนจิตร)
2. งานการเงินและบัญชี
(ศิริเกียรติเกียรติ)
- จพง.การเงินและบัญชี ชง.

ฝ่ายบริหารงานสาธารณสุข
(นักบริหารงานสาธารณสุขและสิ่งฯ ระดับต้น)
(ว่าง)

1. งานจัดเก็บขยะมูลฝอย
 - นักวิชาการสุขาภิบาล ปก. (พัชรินทร์)
2. งานรักษาความสะอาด
3. งานแปรรูปสิ่งของเหลือใช้
 - นักวิชาการสุขาภิบาล ปก. (อรุณชัย)
4. งานสุขาภิบาลและอนามัยสิ่งแวดล้อม
 - นักวิชาการสุขาภิบาล ชก. (วีระศักดิ์)
 - นักวิชาการสุขาภิบาล ปก (ธนบรรณ)
5. งานคุ้มครองผู้บริโภค

1. งานส่งเสริมสุขภาพ
 - พยาบาลวิชาชีพ ชก. (ดุสิต)
 - นักวิชาการสาธารณสุข ปก. (ทิพวรรณ)
2. งานป้องกันควบคุมโรค
 - พยาบาลวิชาชีพ ชก. (รัชณี)
3. งานสัตวแพทย์
 - นายสัตวแพทย์ ปก./ชก. (ว่าง)
 - นายสัตวแพทย์ ชก. (วราภรณ์)
4. งานทันตสาธารณสุข
 - ทันตแพทย์ 4-6/7ว (ว่าง)
 - จพง.ทันตสาธารณสุข ชง. (คุณวุฒิ)

ฝ่ายบริการสาธารณสุข
(นักบริหารงานสาธารณสุขและสิ่งฯ ระดับต้น)
(นายโกวิท เรืองนิรันดร์)

6. งานศูนย์บริการสาธารณสุข
 1. ศูนย์บริการฯ 1 (เทศบาล)
 - พยาบาลวิชาชีพ ชก. (นงคินุช)
 - พยาบาลวิชาชีพ ชก. (อภินันท์)
 - พยาบาลวิชาชีพ ชก. (ไสว)
 - นักวิชาการสาธารณสุข ปก. (กุลชญา)
 2. ศูนย์บริการฯ 2 (หนองบัว)
 - พยาบาลวิชาชีพ ชก. (ณภัทร)
 3. ศูนย์บริการฯ 3 (พโลชัย)
 - พยาบาลวิชาชีพ ชก. (จุรีรัตน์)
 4. ศูนย์บริการฯ 4 (บ้านตู)
 - พยาบาลวิชาชีพ ชก. (พัชรกนกชล)
 5. ศูนย์บริการฯ 5 (สภาพำบลพทุม)
 - พยาบาลวิชาชีพ ชก. (ชญาณิศา)
 6. ศูนย์บริการฯ 6 (ราชภักดิ์)
 - พยาบาลวิชาชีพ ชก. (เสมอแซ)
 7. ศูนย์บริการฯ 7 (อยู่วงศ์ธรรม)

ประเภท	พนักงานเทศบาล		ลูกจ้างประจำ		พนักงานจ้างตามภารกิจ		พนักงานจ้างทั่วไป		รวม
	มีคน	ว่าง	มีคน	ว่าง	มีคน	ว่าง	มีคน	ว่าง	
จำนวน	28	4	8	-	48	2	192	32	314

กรอบโครงสร้างสำนักงานการศึกษา

ผอ.สำนักงานการศึกษา
(นักบริหารงานการศึกษา ระดับสูง)
(นายเบญจศักดิ์ รมข๑๖)

ส่วนบริหารการศึกษา
(นักบริหารงานการศึกษา ระดับกลาง)
(ผู้อำนวยการส่วนบริหารการศึกษา) (ว่าง)

ส่วนส่งเสริมการศึกษาศาสนาและวัฒนธรรม
(นักบริหารงานการศึกษา ระดับกลาง)
(นายเสรี ทองเลิศ)
(ผู้อำนวยการส่วนส่งเสริมการศึกษาศาสนาและวัฒนธรรม)

-หน่วยศึกษานิเทศก์
-ศึกษานิเทศก์เชี่ยวชาญ ปก./ชก. (ว่าง)
1. งานนิเทศการศึกษา
-ศึกษานิเทศก์ชำนาญการพิเศษ คศ.3
(ดร.ศศิกัญจน์)

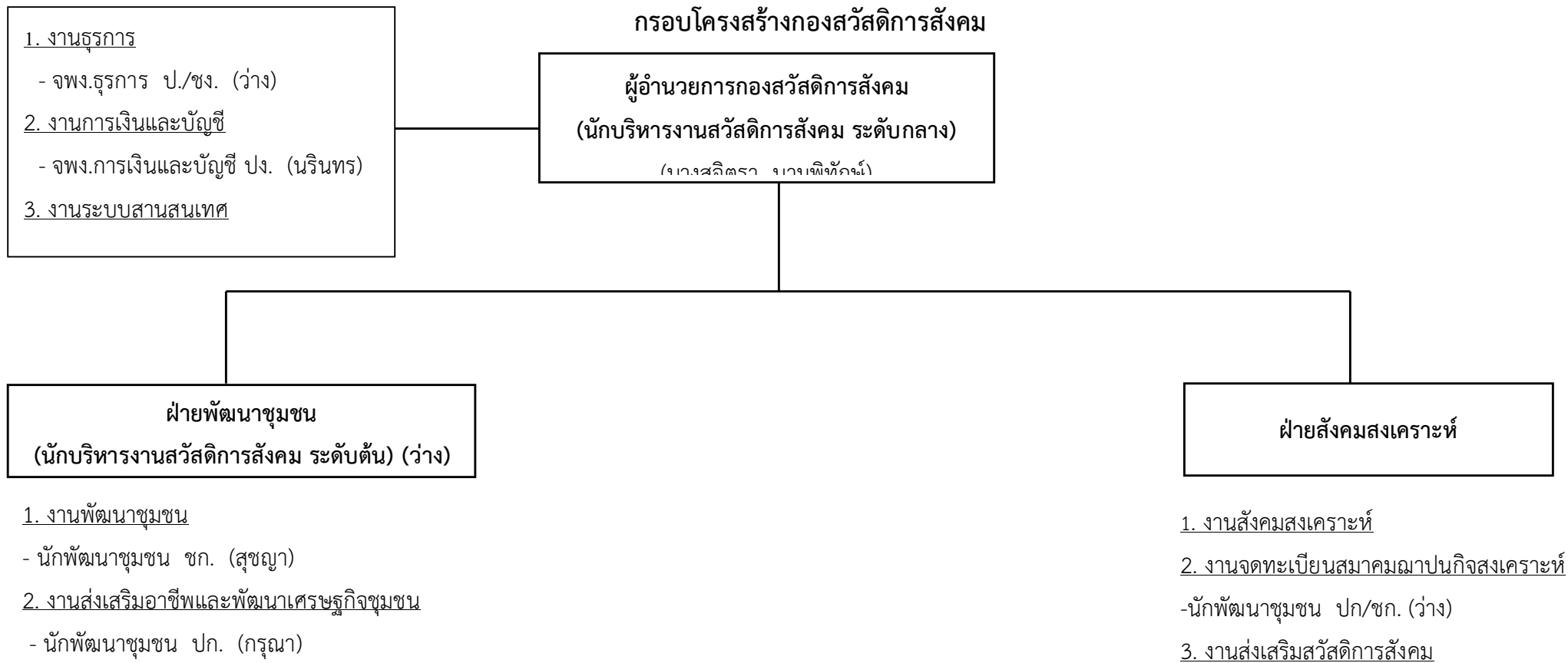
-ฝ่ายแผนงานและโครงการ
-นักบริหารการศึกษา ระดับต้น
(พรนิรันดร์)
1. งานธุรการ
-จพง.ธุรการ ชง. (พิสมัย)
2. งานแผนงานและโครงการ
-นักวิชาการศึกษา ปก./ชก. (ว่าง)
3. งานงบประมาณ
-นักวิชาการเงินและบัญชี ชก. (ธมกร)

-ฝ่ายงานการเจ้าหน้าที่
1. งานการเจ้าหน้าที่
-นักวิชาการศึกษา ปก./ชก. (ว่าง)
2. งานวางแผนบุคคลและทะเบียนประวัติ
-ฝ่ายกิจการโรงเรียน
1. งานโรงเรียน
-นักวิชาการศึกษา ปก./ชก. (ว่าง)
2. งานการศึกษาปฐมวัย
-นักวิชาการศึกษา ปก./ชก. (ว่าง)
-ฝ่ายวิชาการ
1. งานส่งเสริมคุณภาพและมาตรฐานหลักสูตร
2. งานพัฒนาสื่อเทคโนโลยีและนวัตกรรมทาง

-ฝ่ายการศึกษานอกระบบและตามอัธยาศัย
1. งานการศึกษานอกระบบและตามอัธยาศัย
-สันทนากการ ชก. (วิจิตรา)
2. งานห้องสมุดพิพิธภัณฑ์และเครือข่ายทางการศึกษา
3. งานฝึกและส่งเสริมอาชีพ
-ฝ่ายส่งเสริมศาสนา ศิลปะและวัฒนธรรม
-นักบริหารงานการศึกษา ระดับต้น (ระวีวรรณ)
1. งานกิจการศาสนา
2. งานส่งเสริมประเพณี ศิลปะและวัฒนธรรม
-ฝ่ายกิจกรรมเด็กและเยาวชน
1. งานกิจกรรมเด็กและเยาวชน

โรงเรียน/ศูนย์พัฒนาเด็กเล็ก
1. โรงเรียนเทศบาลบูรพาอุบล (นายกรศิริ มิ่งไชย) (ผอ.สถานศึกษา)
2. โรงเรียนเทศบาล 2 หนองบัว (นายประสพ ปรุโปร่ง) (ผอ.สถานศึกษา)
3. โรงเรียนเทศบาล 3 สามัคคีวิทยาคาร (ว่าที่ร้อยโท คมกริช ศรีสวัสดิ์) (ผอ.สถานศึกษา)
4. โรงเรียนเทศบาล 4 อนุบาลพระเจ้าใหญ่องค์ตื้อ (นายโกสิน พูลวัน) (ผอ.สถานศึกษา)
มีลูกจ้างประจำ 1 คน
5. โรงเรียนเทศบาล 5 ชุมชนก้านเหลือง (ดต.นายเผด็จชัย บุญศักดิ์) (ผอ.สถานศึกษา)
6. ศูนย์พัฒนาเด็กเล็กวัดมหวานาราม (นางศรีสุดา แถมศิริ) (รก.ท.ศพด.)
7. ศูนย์พัฒนาเด็กเล็กวัดใต้พระเจ้าใหญ่องค์ตื้อ (นางพิมพ์ภา แก่นอาษา) (รก.ท.ศพด.)

ประเภท	พนักงานเทศบาล		ลูกจ้างประจำ		พนักงานจ้างตามภารกิจ		พนักงานจ้างทั่วไป		รวม
	มีคน	ว่าง	มีคน	ว่าง	มีคน	ว่าง	มีคน	ว่าง	
จำนวน	9	6	2	-	9	1	16	6	49



ประเภท	พนักงานเทศบาล		ลูกจ้างประจำ		พนักงานจ้างตามภารกิจ		พนักงานจ้างทั่วไป		รวม
	มีคน	ว่าง	มีคน	ว่าง	มีคน	ว่าง	มีคน	ว่าง	
จำนวน	4	3	-	-	1	2	9	-	19

กรอบโครงสร้างหน่วยตรวจสอบภายใน

หน่วยตรวจสอบภายใน

- นักวิชาการตรวจสอบภายใน ชก.
(อรอินทร์)และ (สุนทรี)
- จพง.ธุรการ ปง. (สุรศักดิ์)

ประเภท	พนักงานเทศบาล	ลูกจ้างประจำ	พนักงานจ้างตามภารกิจ	พนักงานจ้างทั่วไป	รวม
จำนวน	3	-	-	1	4