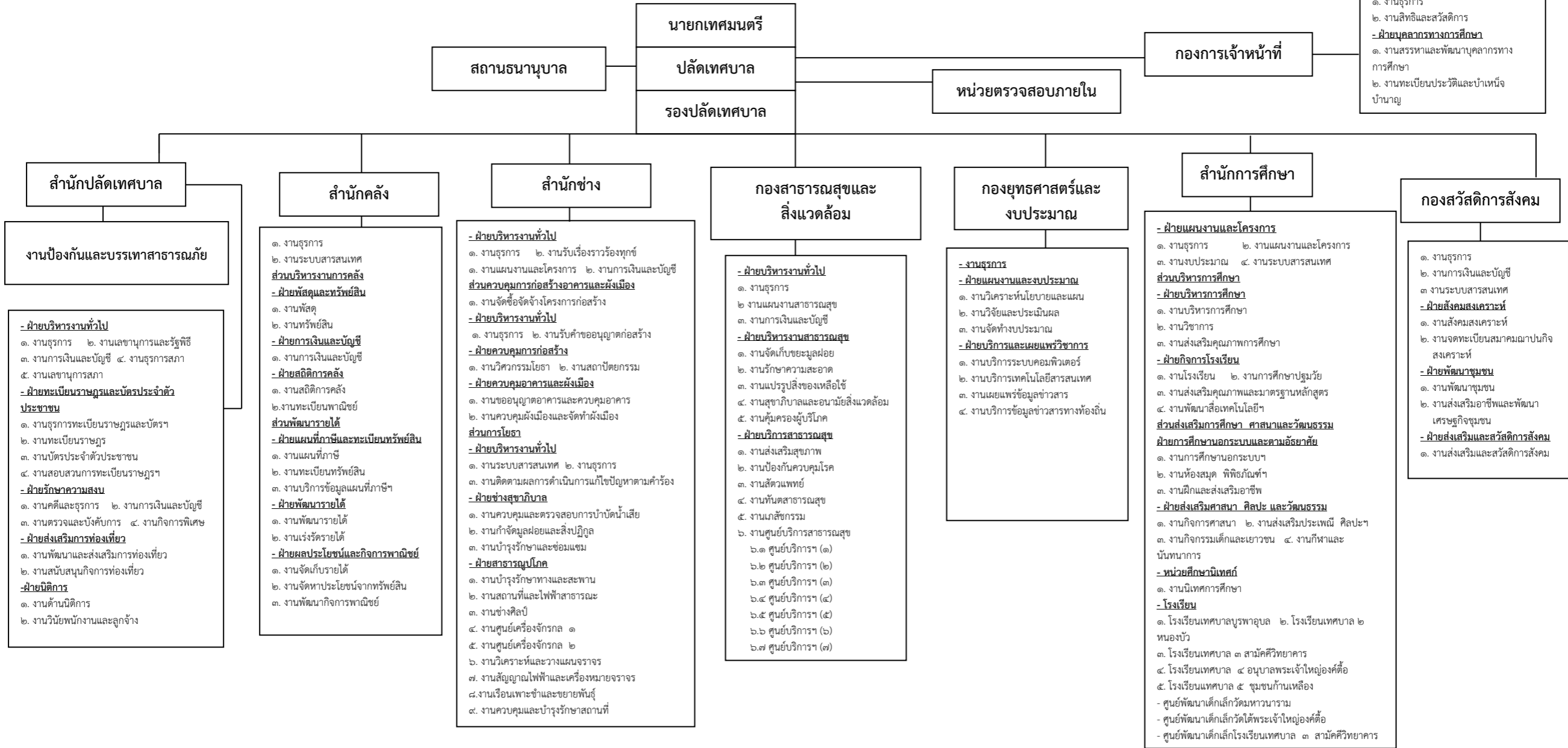


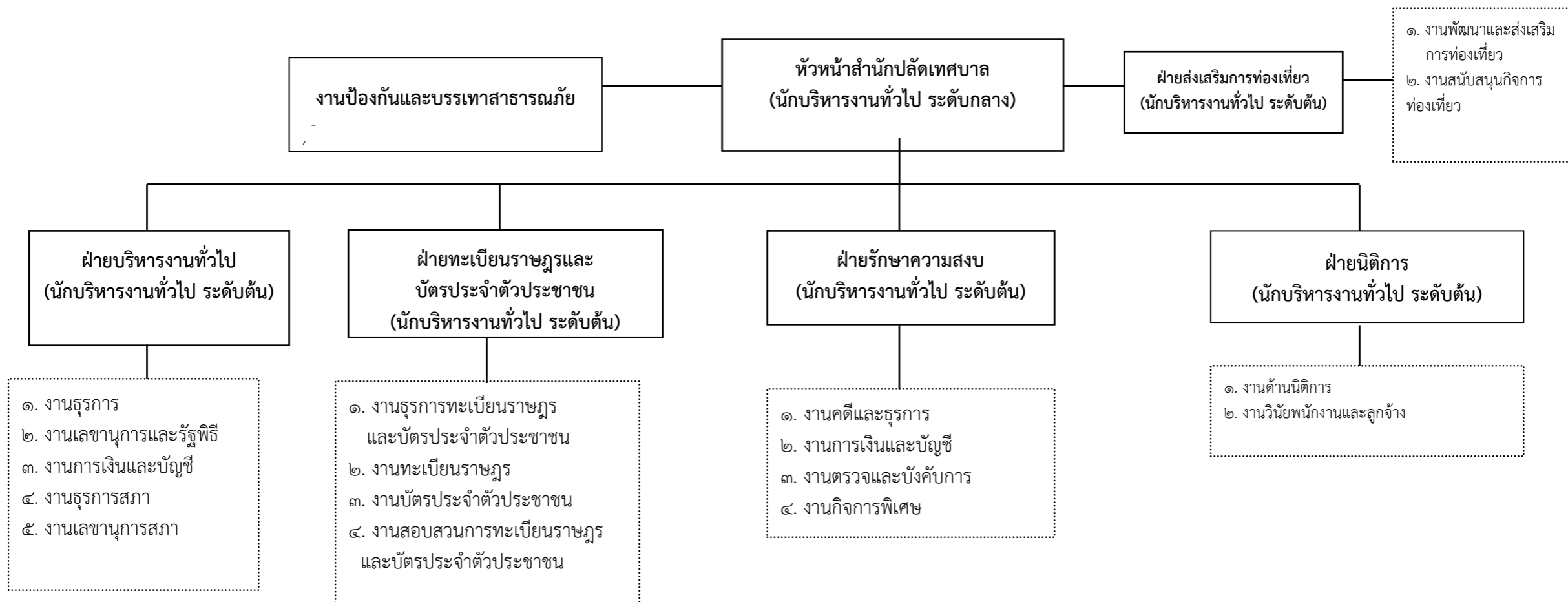
# ๑๐. แผนภูมิโครงสร้างการแบ่งส่วนราชการตามแผนอัตรากำลัง ๓ ปี (พ.ศ.๒๕๖๗ - ๒๕๖๙)

## แผนภูมิโครงสร้างการแบ่งส่วนราชการตามแผนอัตรากำลัง ๓ ปี (ปีงบประมาณ ๒๕๖๗ - ๒๕๖๙)

- **กลุ่มงานบรรจุแต่งตั้งและอัตรากำลัง**  
 -งานวิเคราะห์การวางแผนอัตรากำลัง  
 -งานสรรหาและบรรจุแต่งตั้ง  
**- ฝ่ายบริหารงานทั่วไป**  
 ๑. งานธุรการ  
 ๒. งานพิธีและสวัสดิการ  
**- ฝ่ายบุคลากรทางการศึกษา**  
 ๑. งานสรรหาและพัฒนาบุคลากรทางการศึกษา  
 ๒. งานทะเบียนประวัติและบำเหน็จบำนาญ

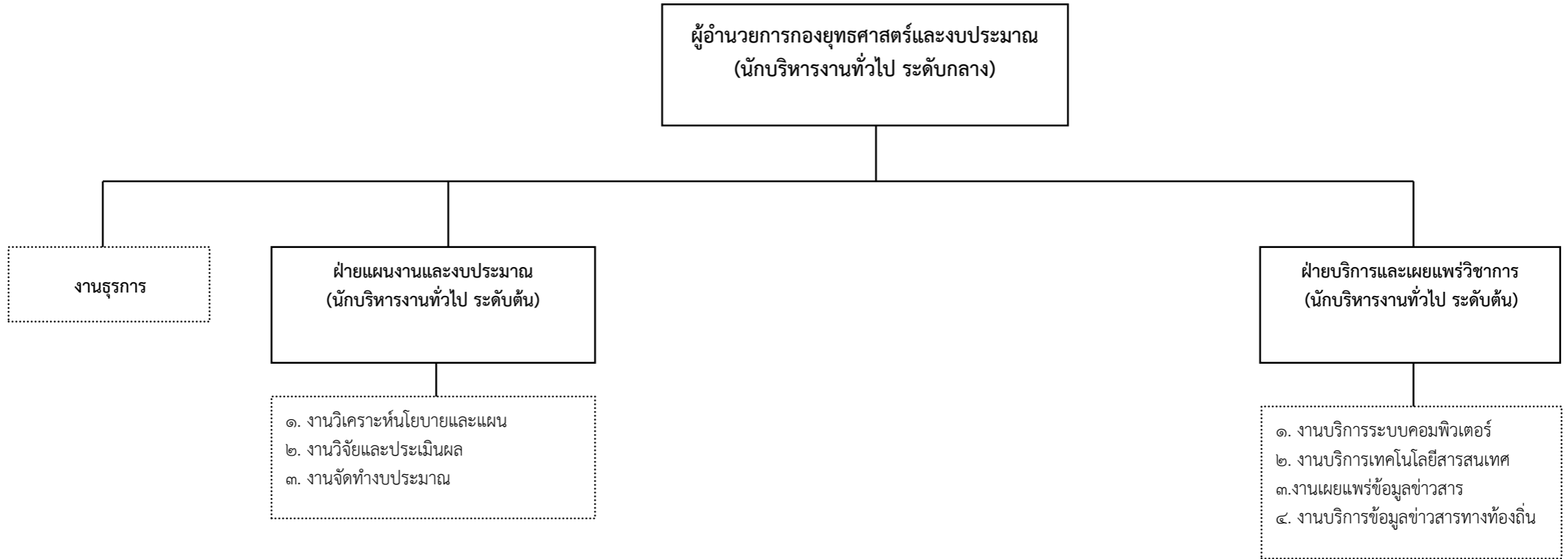


## กรอบโครงสร้างสำนักปลัดเทศบาล



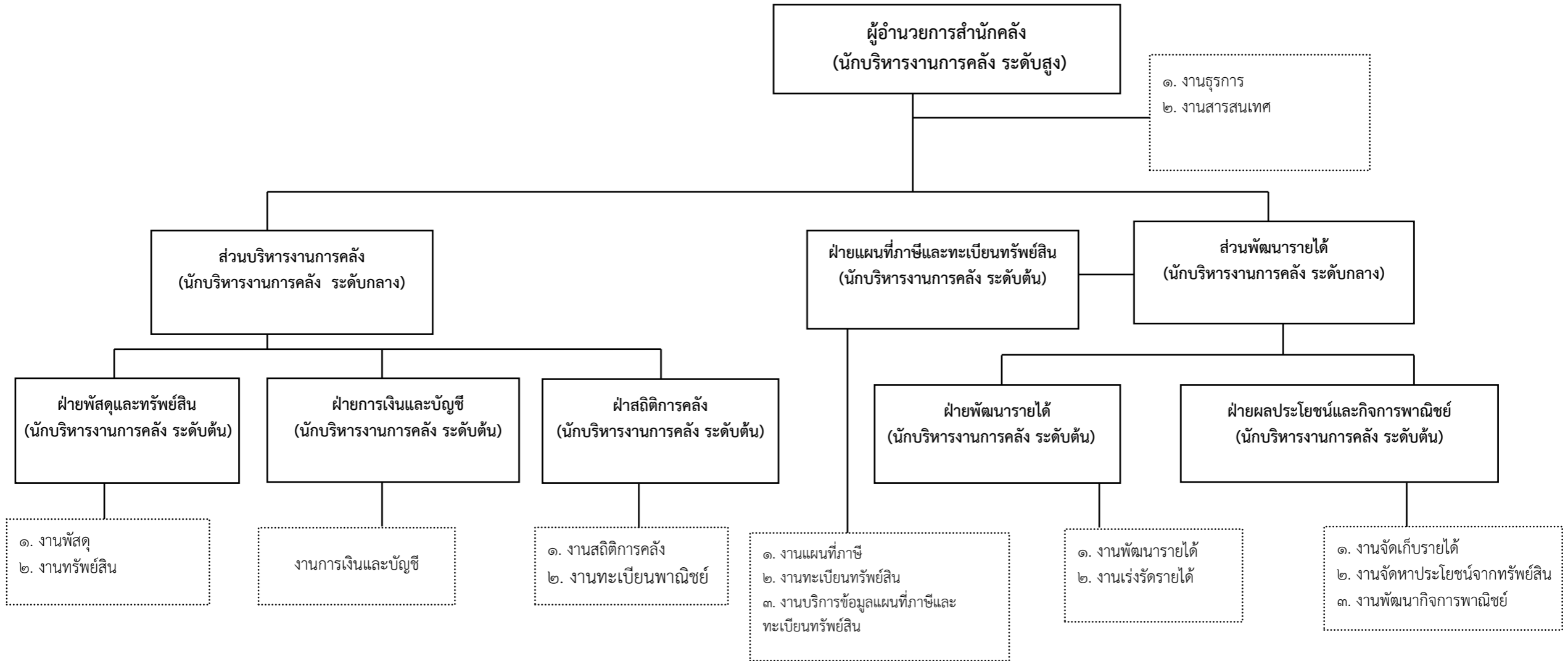
ระดับ	บริหาร ท้องถิ่น (สูง)	บริหาร ท้องถิ่น (กลาง)	บริหาร ท้องถิ่น (ต้น)	อำนวยการ ท้องถิ่น (สูง)	อำนวยการ ท้องถิ่น (กลาง)	อำนวยการ ท้องถิ่น (ต้น)	วิชาการ (ชช.)	วิชาการ (ชพ.)	วิชาการ (ชก.)	วิชาการ (ปก.)	ทั่วไป (อส.)	ทั่วไป (ชง.)	ทั่วไป (ปง.)	ครู (คศ.๑)	ครู (คศ.๒)	พนักงานจ้าง		ลูกจ้าง ประจำ	รวม
																ทั่วไป	ภารกิจ		
จำนวน	-	-	-	-	๑	๕	-	๒	๕	๓	๒	๑๘	๑	-	-	๓๘	๓๘	๒	๑๑๕

กรอบโครงสร้างกองยุทธศาสตร์และงบประมาณ



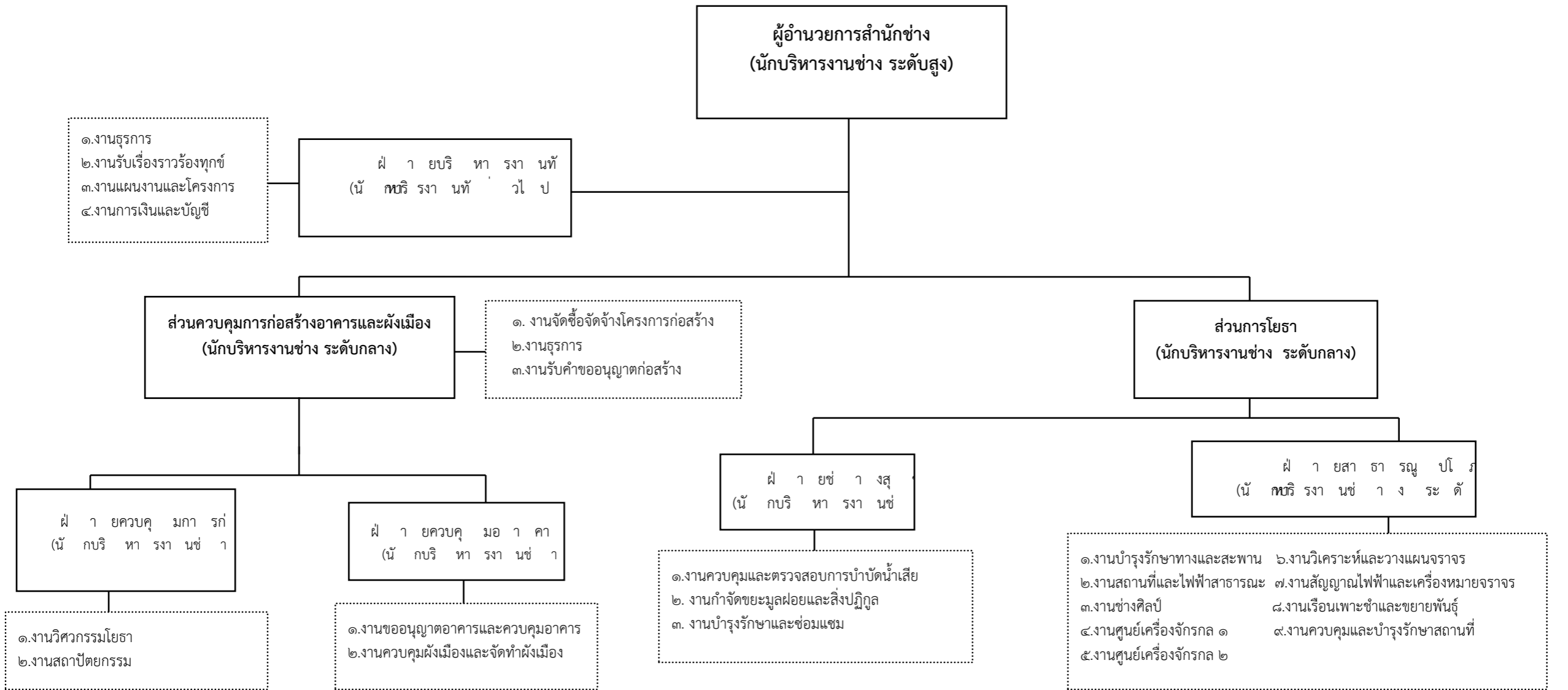
ระดับ	บริหาร ท้องถิ่น (สูง)	บริหาร ท้องถิ่น (กลาง)	บริหาร ท้องถิ่น (ต้น)	อำนาจการ ท้องถิ่น (สูง)	อำนาจการ ท้องถิ่น (กลาง)	อำนาจการ ท้องถิ่น (ต้น)	วิชาการ (ชช.)	วิชาการ (ชพ.)	วิชาการ (ชก.)	วิชาการ (ปก.)	ทั่วไป (อส.)	ทั่วไป (ชง.)	ทั่วไป (ปง.)	ครู (คศ.๑)	ครู (คศ.๒)	พนักงานจ้าง		ลูกจ้าง ประจำ	รวม
	ทั่วไป	ภารกิจ																	
จำนวน	-	-	-	-	๑	๒	-	๑	๕	๓	-	๒	๒	-	-	๒	๙	๑	๒๘

## กรอบโครงสร้างสำนักคลัง



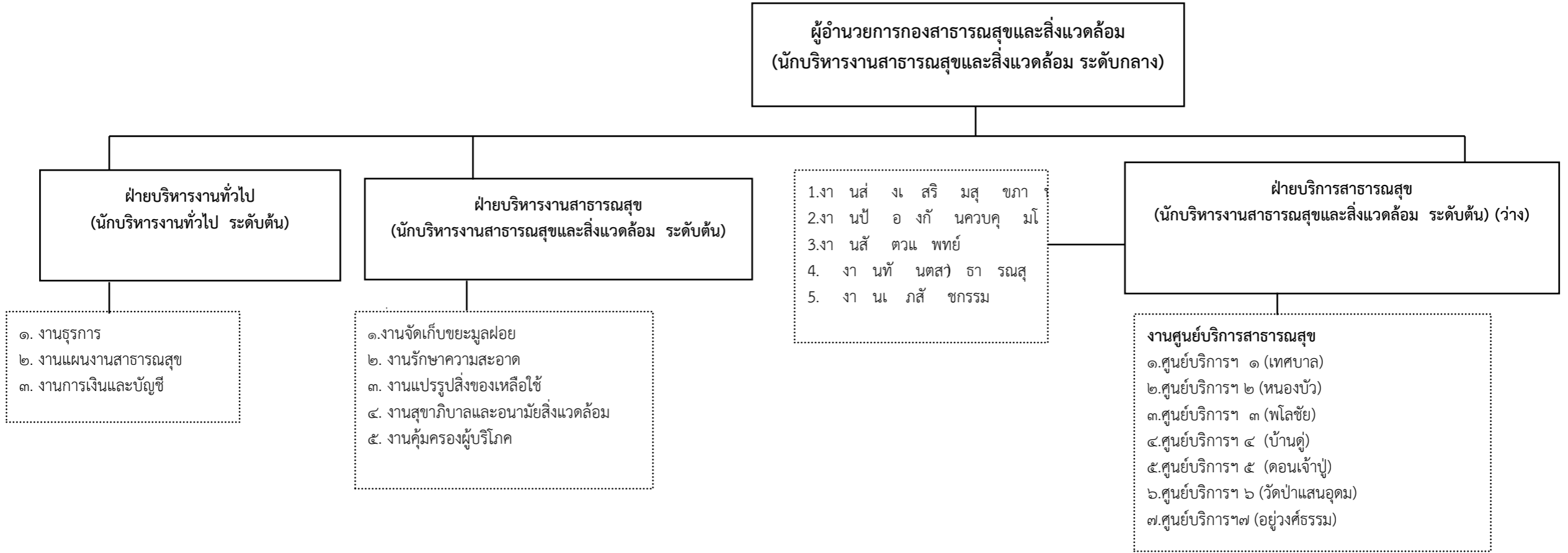
ระดับ	บริหาร	บริหาร	บริหาร	อำนาจการ	อำนาจการ	อำนาจการ	วิชาการ	วิชาการ	วิชาการ	วิชาการ	ทั่วไป	ทั่วไป	ทั่วไป	ครู	ครู	พนักงานจ้าง		ลูกจ้าง ประจำ	รวม
	ท้องถิ่น (สูง)	ท้องถิ่น (กลาง)	ท้องถิ่น (ต้น)	ท้องถิ่น (สูง)	ท้องถิ่น (กลาง)	ท้องถิ่น (ต้น)	(ข.ข.)	(ข.พ.)	(ข.ก.)	(ป.ก.)	(อส.)	(ขง.)	(ปง.)	(คศ.๑)	(คศ.๒)	ทั่วไป	ภารกิจ		
จำนวน	-	-	-	๑	๒	๖	-	-	๗	๔	-	๙	๕	-	-	๑๕	๑๔	๒	๖๕

## กรอบโครงสร้างสำนักช่าง



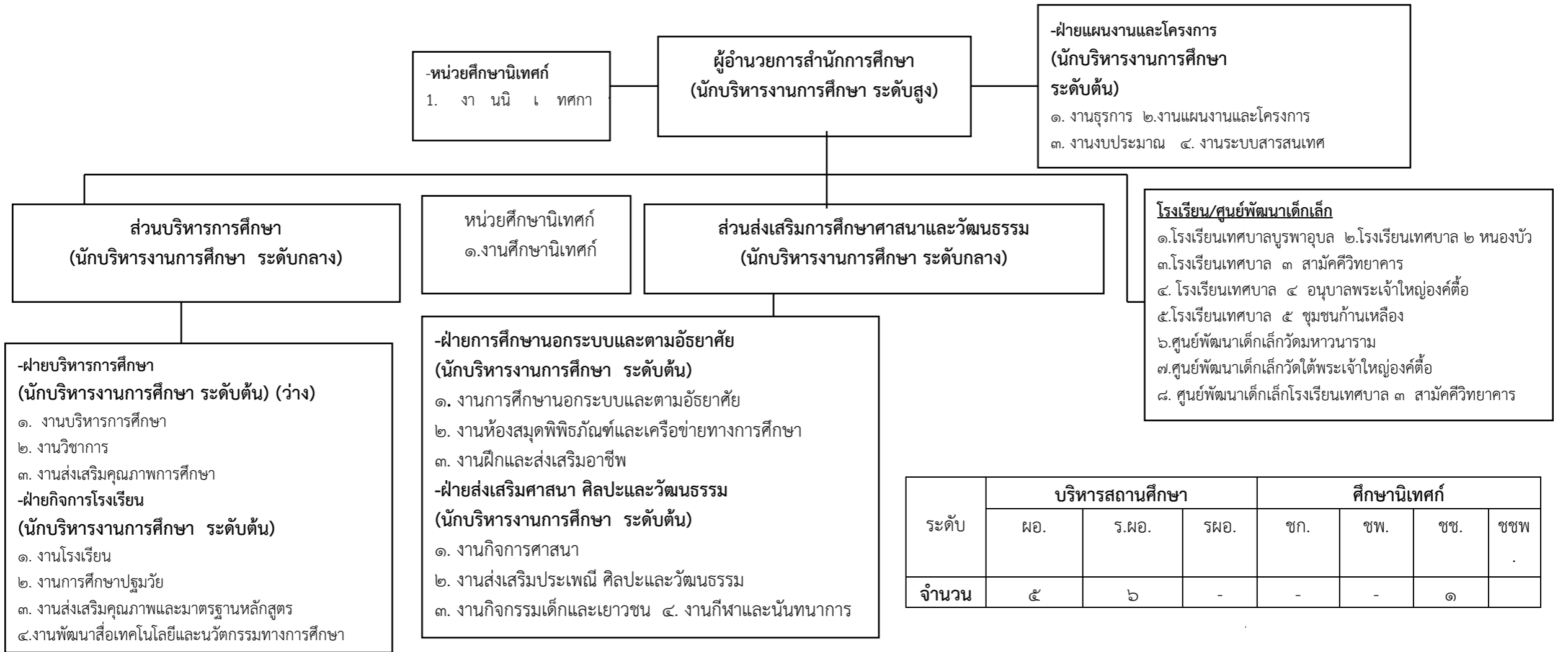
ระดับ	บริหาร	บริหาร	บริหาร	อำนาจการ	อำนาจการ	อำนาจการ	วิชาการ	วิชาการ	วิชาการ	วิชาการ	ทั่วไป	ทั่วไป	ทั่วไป	ครู	ครู	พนักงานจ้าง		ลูกจ้างประจำ	รวม
	ท้องถิ่น (สูง)	ท้องถิ่น (กลาง)	ท้องถิ่น (ต้น)	ท้องถิ่น (สูง)	ท้องถิ่น (กลาง)	ท้องถิ่น (ต้น)	(ขช.)	(ขพ.)	(ขค.)	(ปก.)						ทั่วไป	ภารกิจ		
จำนวน	-	-	-	๑	๒	๓	-	-	๕	๔	๔	๑๑	๓	-	-	๗๙	๕๙	๑	๑๗๔

กรอบโครงสร้างกองสาธารณสุขและสิ่งแวดล้อม



ระดับ	บริหาร	บริหาร	บริหาร	อำนาจการ	อำนาจการ	อำนาจการ	วิชาการ	วิชาการ	วิชาการ	วิชาการ	ทั่วไป	ทั่วไป	ทั่วไป	ครู	ครู	พนักงานจ้าง		ลูกจ้างประจำ	รวม
	ท้องถิ่น (สูง)	ท้องถิ่น (กลาง)	ท้องถิ่น (ต้น)	ท้องถิ่น (สูง)	ท้องถิ่น (กลาง)	ท้องถิ่น (ต้น)	(ขช.)	(ขพ.)	(ขก.)	(ปก.)	(อส.)	(ขง.)	(ปง.)	(คศ.๑)	(คศ.๒)	ทั่วไป	ภารกิจ		
จำนวน	-	-	-	-	๑	๒	-	๖	๑๗	๕	-	๕	-	-	-	๑๖๓	๓๗	๑	๒๓๗

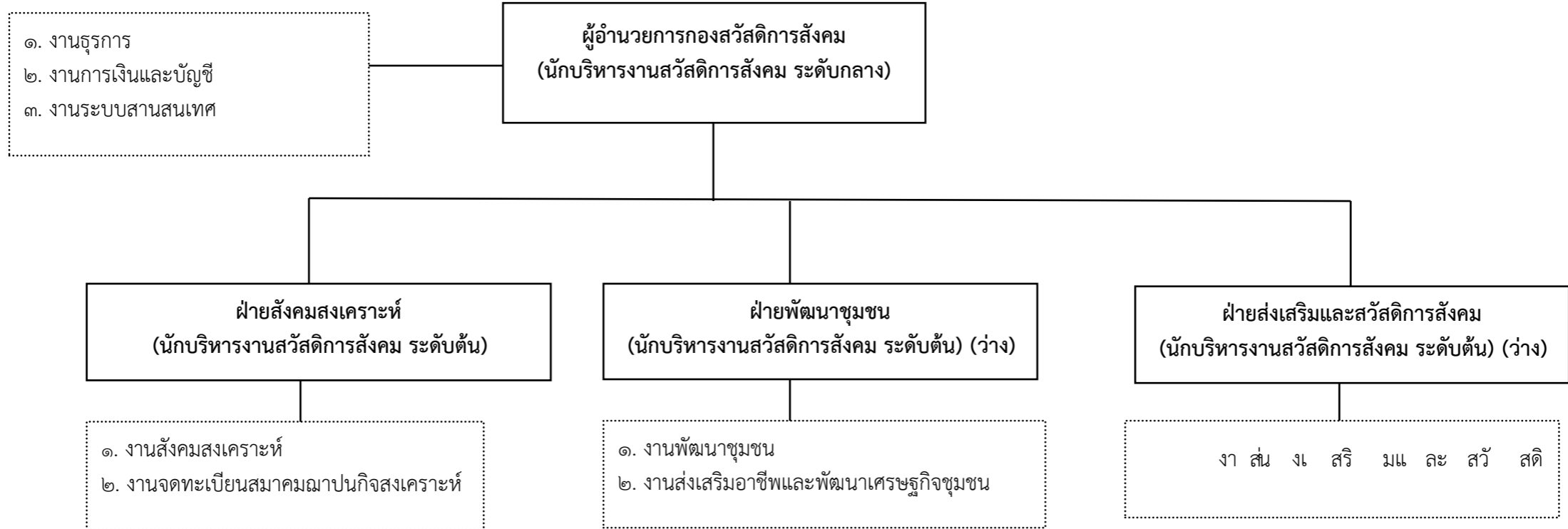
## กรอบโครงสร้างสำนักการศึกษา



ระดับ	บริหารสถานศึกษา			ศึกษานิเทศก์			
	ผอ.	ร.ผอ.	รพอ.	ชก.	ชพ.	ชช.	ชชพ
จำนวน	๕	๖	-	-	-	๑	

ระดับ	บริหาร	บริหาร	บริหาร	อำนาจการ	อำนาจการ	อำนาจการ	วิชาการ	วิชาการ	วิชาการ	วิชาการ	ทั่วไป	ทั่วไป	ทั่วไป	ครู	ครู	พนักงานจ้าง		ลูกจ้างประจำ	รวม
	ท้องถิ่น (สูง)	ท้องถิ่น (กลาง)	ท้องถิ่น (ต้น)	ท้องถิ่น (สูง)	ท้องถิ่น (กลาง)	ท้องถิ่น (ต้น)	(ชช.)	(ชพ.)	(ชก.)	(ปก.)	(อส.)	(ชง.)	(พง.)	(คศ.๑)	(คศ.๒)	ทั่วไป	ภารกิจ		
จำนวน	-	-	-	๑	๒	๔	-	๑	๔	๕	-	๑	-	๑๒	๓๔	๒๓	๑๕	๑	๑๐๓

## กรอบโครงสร้างกองสวัสดิการสังคม

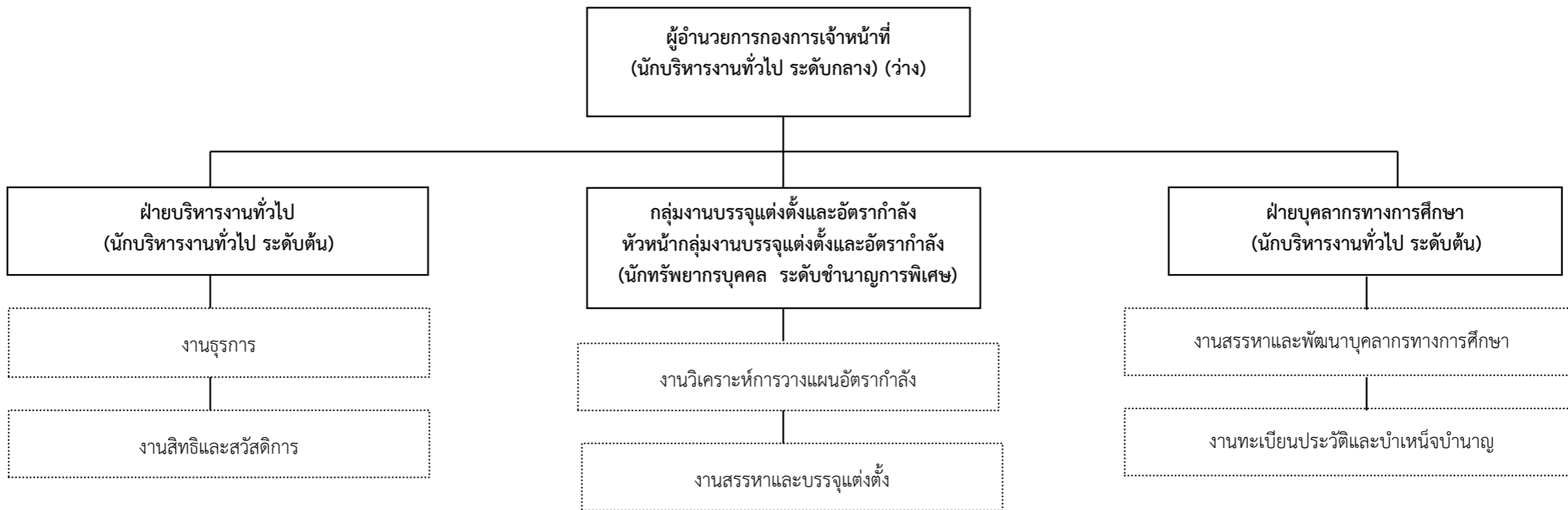


ระดับ	บริหาร ท้องถิ่น (สูง)	บริหาร ท้องถิ่น (กลาง)	บริหาร ท้องถิ่น (ต้น)	อำนวยการ ท้องถิ่น (สูง)	อำนวยการ ท้องถิ่น (กลาง)	อำนวยการ ท้องถิ่น (ต้น)	วิชาการ (ชช.)	วิชาการ (ชพ.)	วิชาการ (ชค.)	วิชาการ (ปก.)	ทั่วไป (อส.)	ทั่วไป (ชง.)	ทั่วไป (ปง.)	ครู (คศ.๑)	ครู (คศ.๒)	พนักงานจ้าง		ลูกจ้าง ประจำ	รวม
																ทั่วไป	ภารกิจ		
จำนวน	-	-	-	-	๑	๑	-	๑	๔	-	-	-	๒	-	-	๖	๗	-	๒๒





กรอบโครงสร้างกองการเจ้าหน้าที่



ระดับ	บริหาร	บริหาร	บริหาร	อำนวยการ	อำนวยการ	อำนวยการ	วิชาการ	วิชาการ	วิชาการ	วิชาการ	ทั่วไป	ทั่วไป	ทั่วไป	ครู	ครู	พนักงานจ้าง		ลูกจ้างประจำ	รวม
	ท้องถิ่น (สูง)	ท้องถิ่น (กลาง)	ท้องถิ่น (ต้น)	ท้องถิ่น (สูง)	ท้องถิ่น (กลาง)	ท้องถิ่น (ต้น)	(ขช.)	(ขพ.)	(ขก.)	(ปก.)	(อส.)	(ขง.)	(ปง.)	(คศ.๑)	(คศ.๒)	ทั่วไป	ภารกิจ		
จำนวน	-	-	-	-	๑	๒	-	๑	๕	๓	-	๑	-	-	-	๑	๓	๑	๑๘