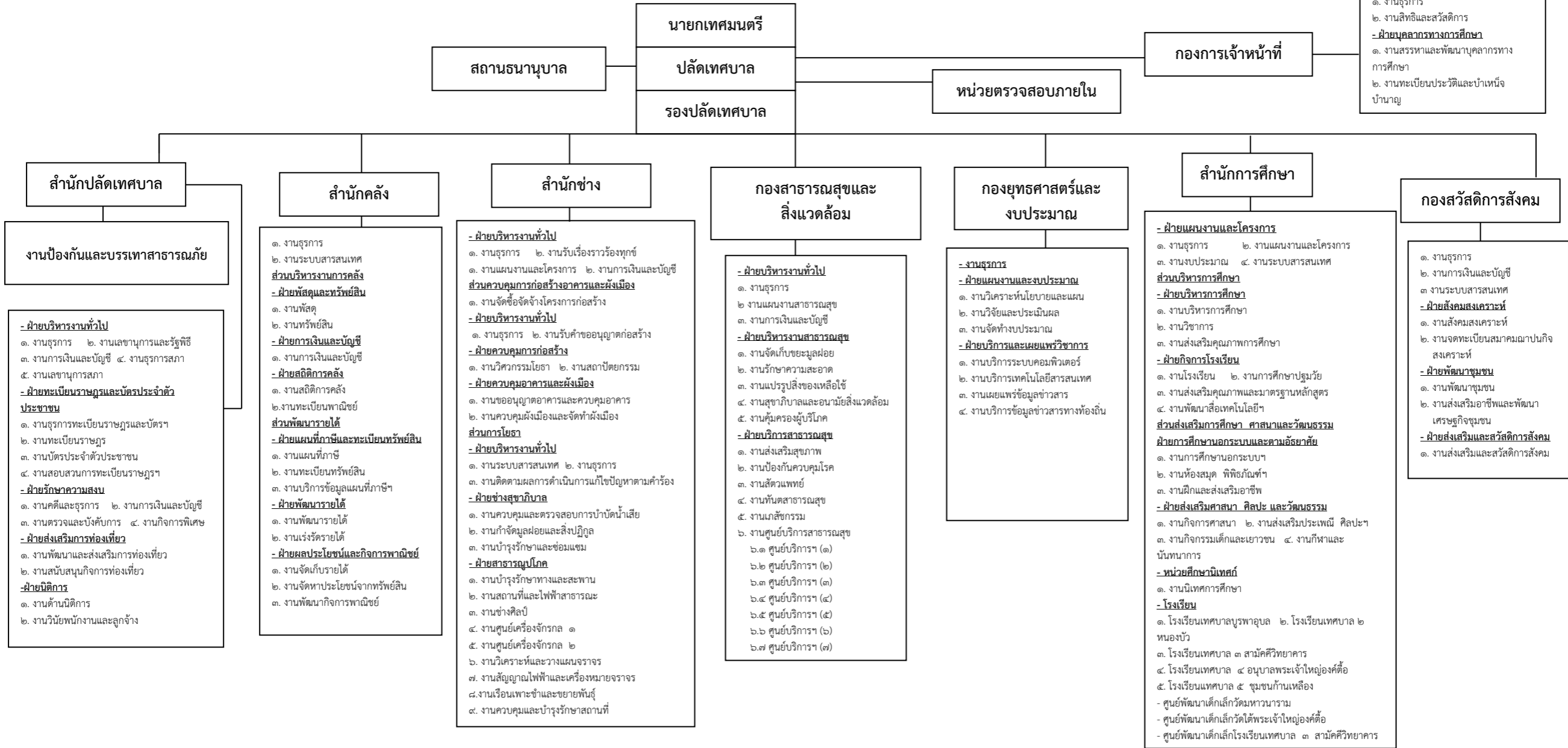


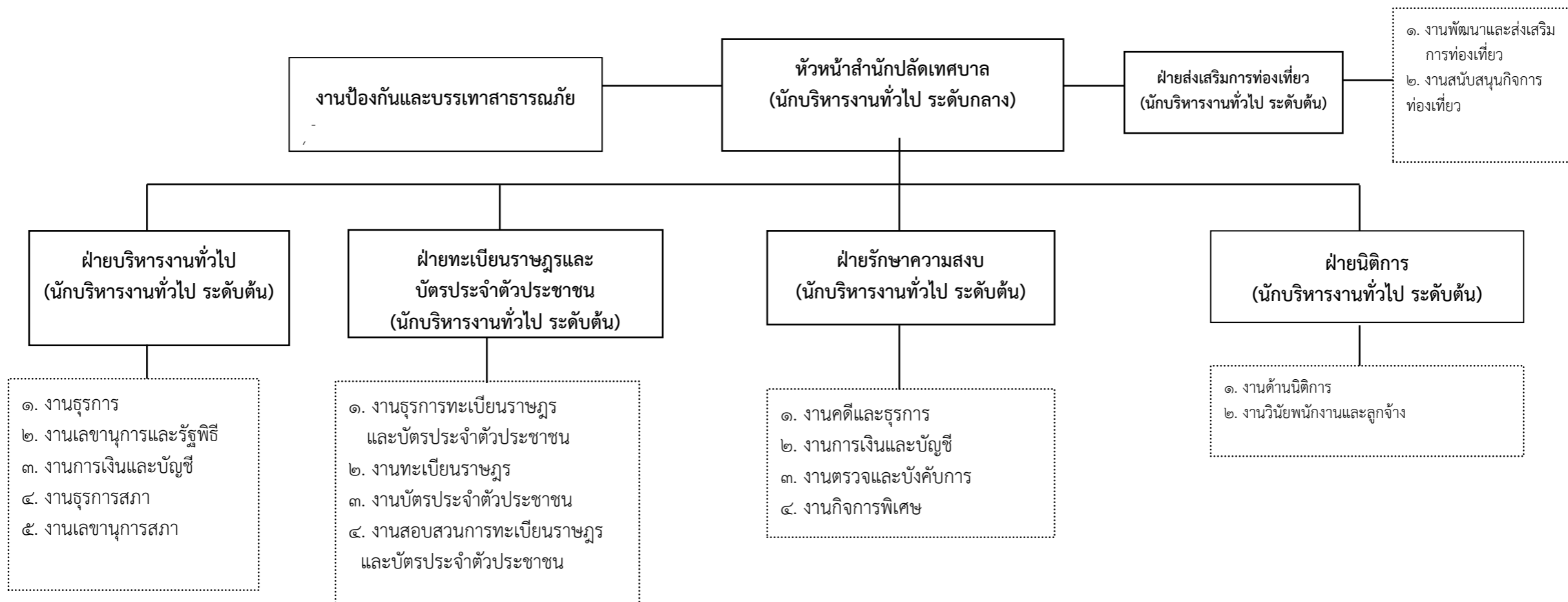
๑๐. แผนภูมิโครงสร้างการแบ่งส่วนราชการตามแผนอัตรากำลัง ๓ ปี (พ.ศ.๒๕๖๗ - ๒๕๖๙)

แผนภูมิโครงสร้างการแบ่งส่วนราชการตามแผนอัตรากำลัง ๓ ปี (ปีงบประมาณ ๒๕๖๗ - ๒๕๖๙)

- กลุ่มงานบรรจุแต่งตั้งและอัตรากำลัง
- งานวิเคราะห์การวางแผนอัตรากำลัง
- งานสรรหาและบรรจุแต่งตั้ง
- ฝ่ายบริหารงานทั่วไป
๑. งานธุรการ
๒. งานพิธีและสวัสดิการ
- ฝ่ายบุคลากรทางการศึกษา
๑. งานสรรหาและพัฒนาบุคลากรทางการศึกษา
๒. งานทะเบียนประวัติและบำเหน็จบำนาญ

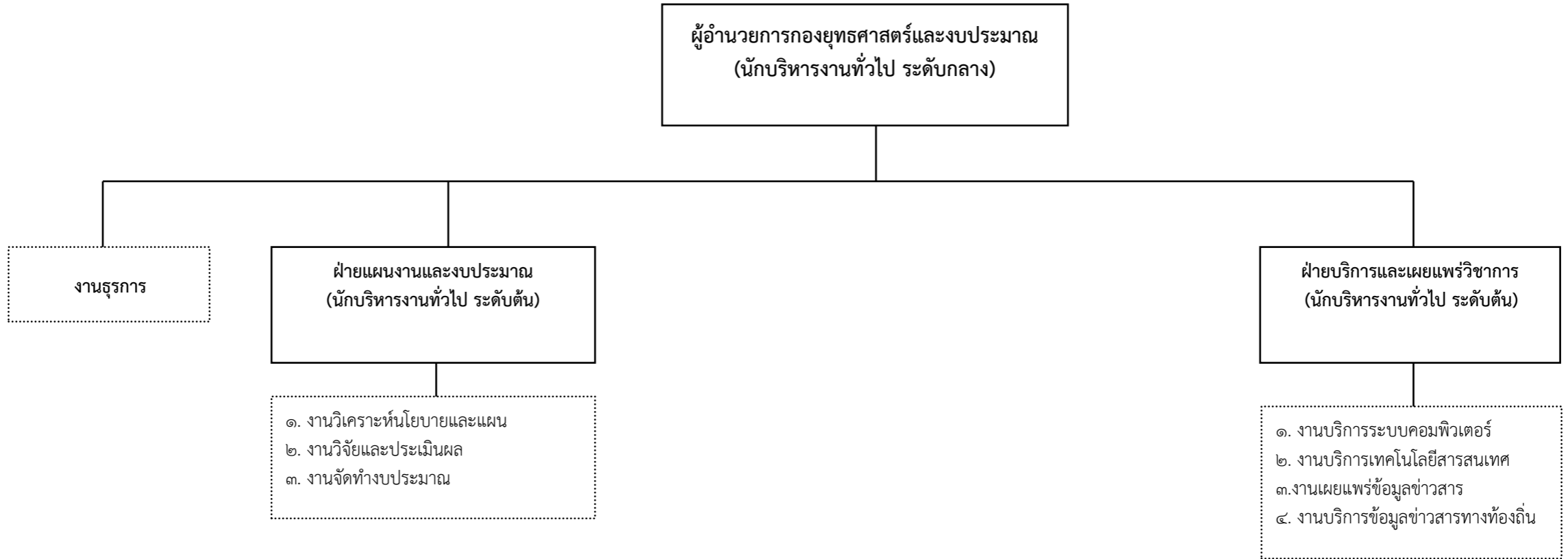


กรอบโครงสร้างสำนักปลัดเทศบาล



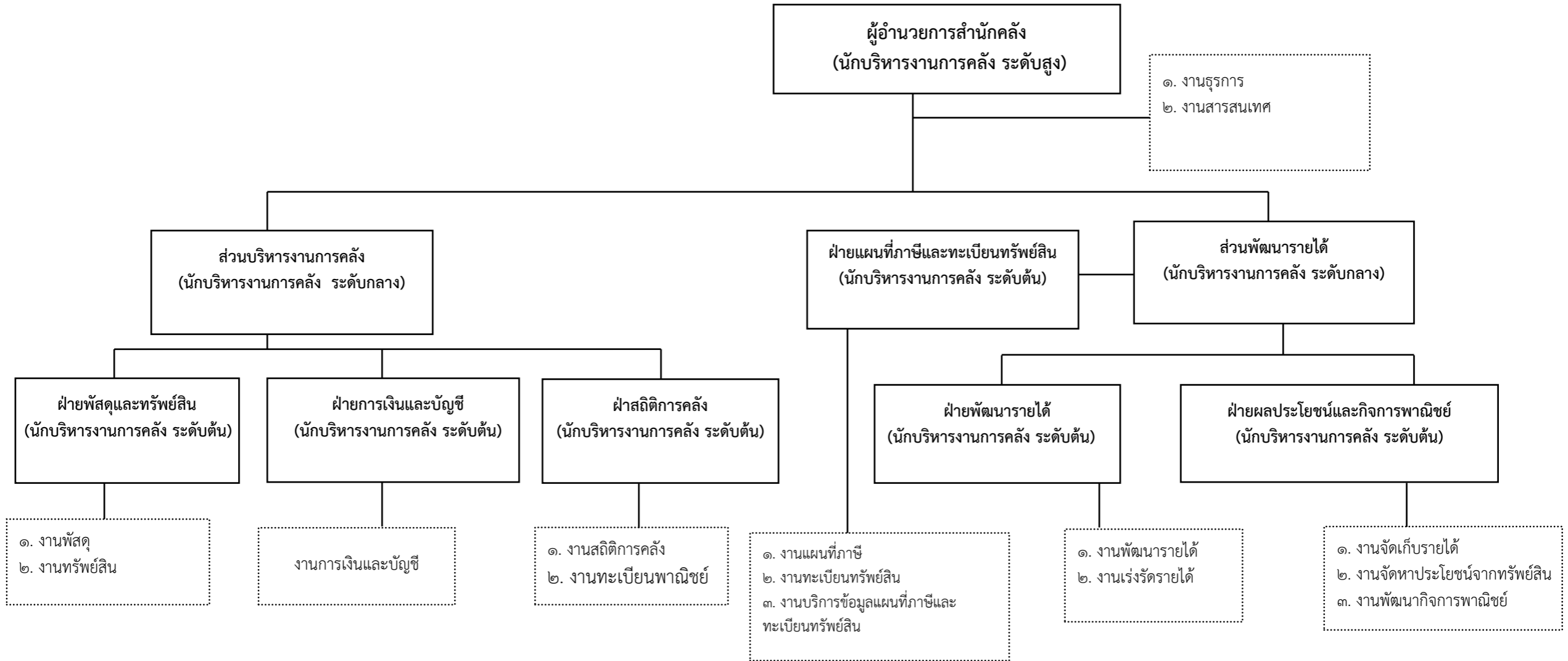
ระดับ	บริหาร ท้องถิ่น (สูง)	บริหาร ท้องถิ่น (กลาง)	บริหาร ท้องถิ่น (ต้น)	อำนาจการ ท้องถิ่น (สูง)	อำนาจการ ท้องถิ่น (กลาง)	อำนาจการ ท้องถิ่น (ต้น)	วิชาการ (ชช.)	วิชาการ (ชพ.)	วิชาการ (ชก.)	วิชาการ (ปก.)	ทั่วไป (อส.)	ทั่วไป (ชง.)	ทั่วไป (ปง.)	ครู (คศ.๑)	ครู (คศ.๒)	พนักงานจ้าง		ลูกจ้าง ประจำ	รวม
																ทั่วไป	ภารกิจ		
จำนวน	-	-	-	-	๑	๕	-	๒	๕	๓	๒	๑๘	๑	-	-	๓๘	๓๘	๒	๑๑๕

กรอบโครงสร้างกองยุทธศาสตร์และงบประมาณ



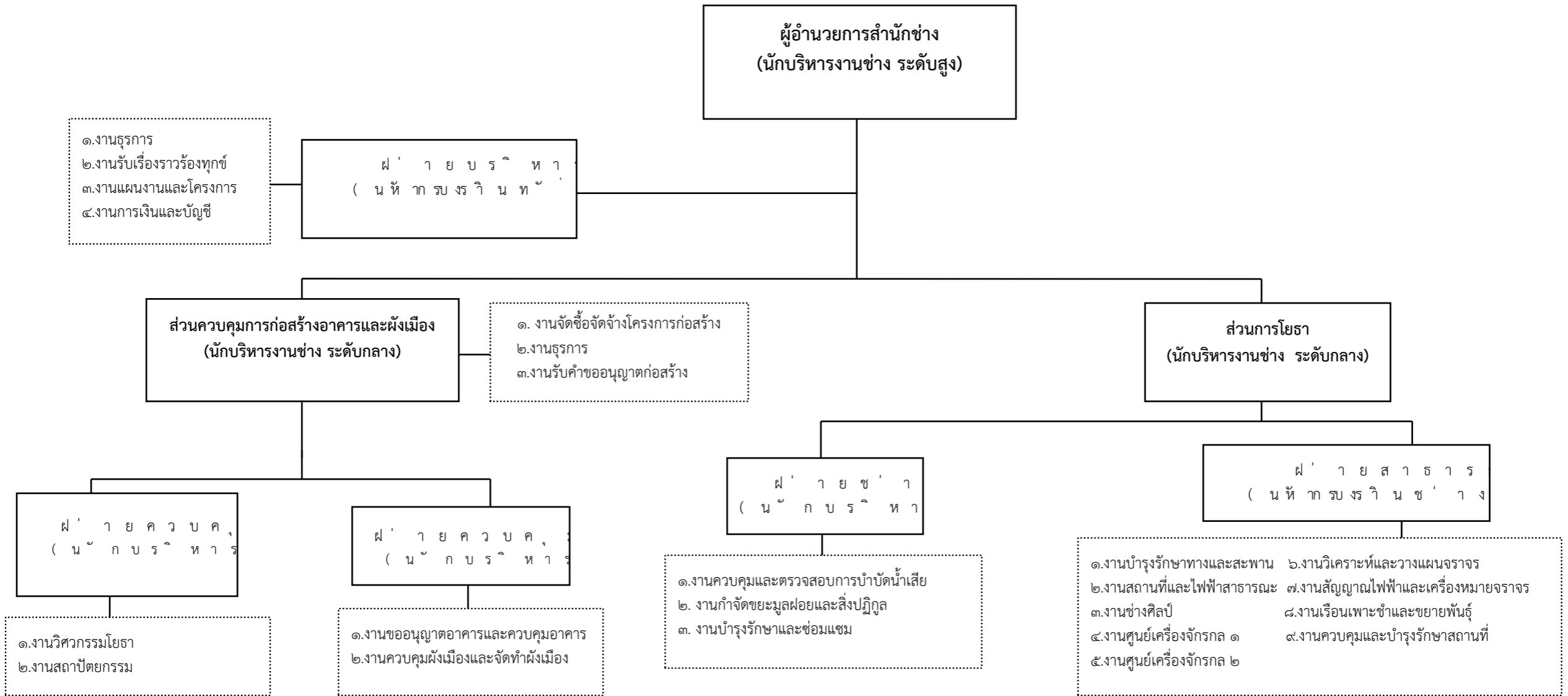
ระดับ	บริหาร	บริหาร	บริหาร	อำนาจการ	อำนาจการ	อำนาจการ	วิชาการ	วิชาการ	วิชาการ	วิชาการ	ทั่วไป	ทั่วไป	ทั่วไป	ครู	ครู	พนักงานจ้าง		ลูกจ้าง ประจำ	รวม
	ท้องถิ่น (สูง)	ท้องถิ่น (กลาง)	ท้องถิ่น (ต้น)	ท้องถิ่น (สูง)	ท้องถิ่น (กลาง)	ท้องถิ่น (ต้น)	(ขช.)	(ขพ.)	(ขก.)	(ปก.)	(อส.)	(ชง.)	(ปง.)	(คศ.๑)	(คศ.๒)	ทั่วไป	ภารกิจ		
จำนวน	-	-	-	-	๑	๒	-	๑	๕	๓	-	๒	๒	-	-	๒	๙	๑	๒๘

กรอบโครงสร้างสำนักคลัง



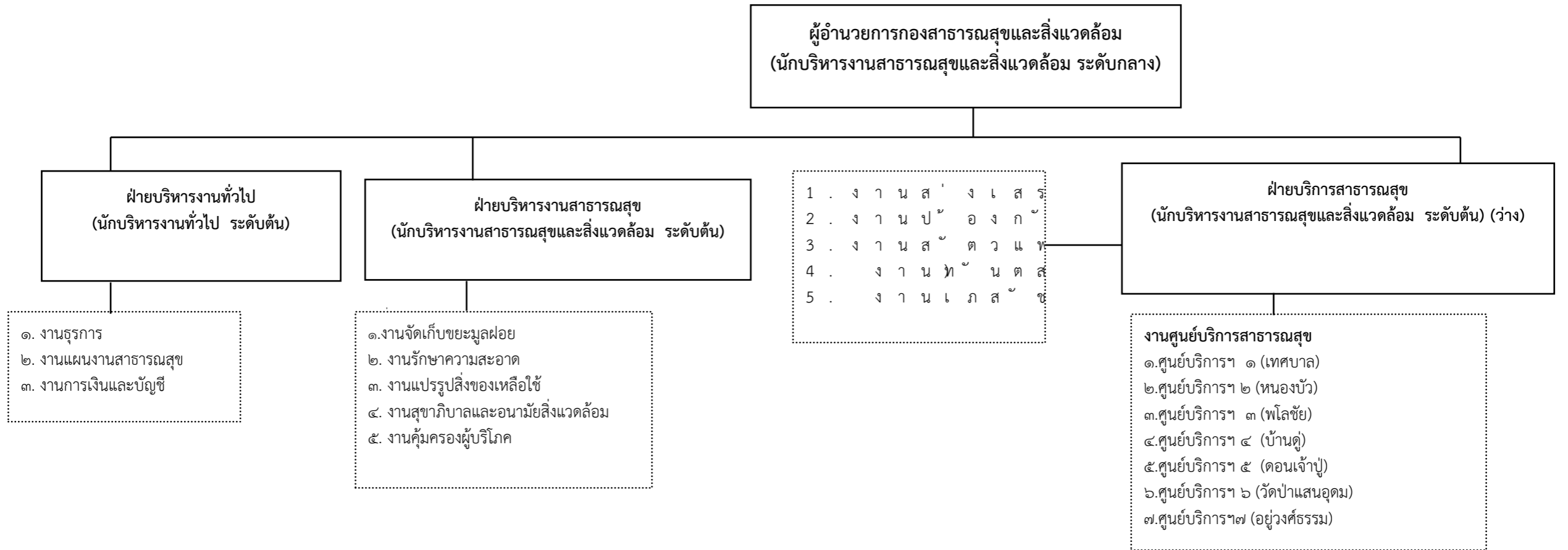
ระดับ	บริหาร	บริหาร	บริหาร	อำนาจการ	อำนาจการ	อำนาจการ	วิชาการ	วิชาการ	วิชาการ	วิชาการ	ทั่วไป	ทั่วไป	ทั่วไป	ครู	ครู	พนักงานจ้าง		ลูกจ้างประจำ	รวม
	ท้องถิ่น (สูง)	ท้องถิ่น (กลาง)	ท้องถิ่น (ต้น)	ท้องถิ่น (สูง)	ท้องถิ่น (กลาง)	ท้องถิ่น (ต้น)	(ข.ข.)	(ข.พ.)	(ข.ก.)	(ป.ก.)	(อส.)	(ข.ง.)	(ป.ง.)	(คศ.๑)	(คศ.๒)	ทั่วไป	ภารกิจ		
จำนวน	-	-	-	๑	๒	๖	-	-	๗	๔	-	๙	๕	-	-	๑๕	๑๔	๒	๖๕

กรอบโครงสร้างสำนักช่าง



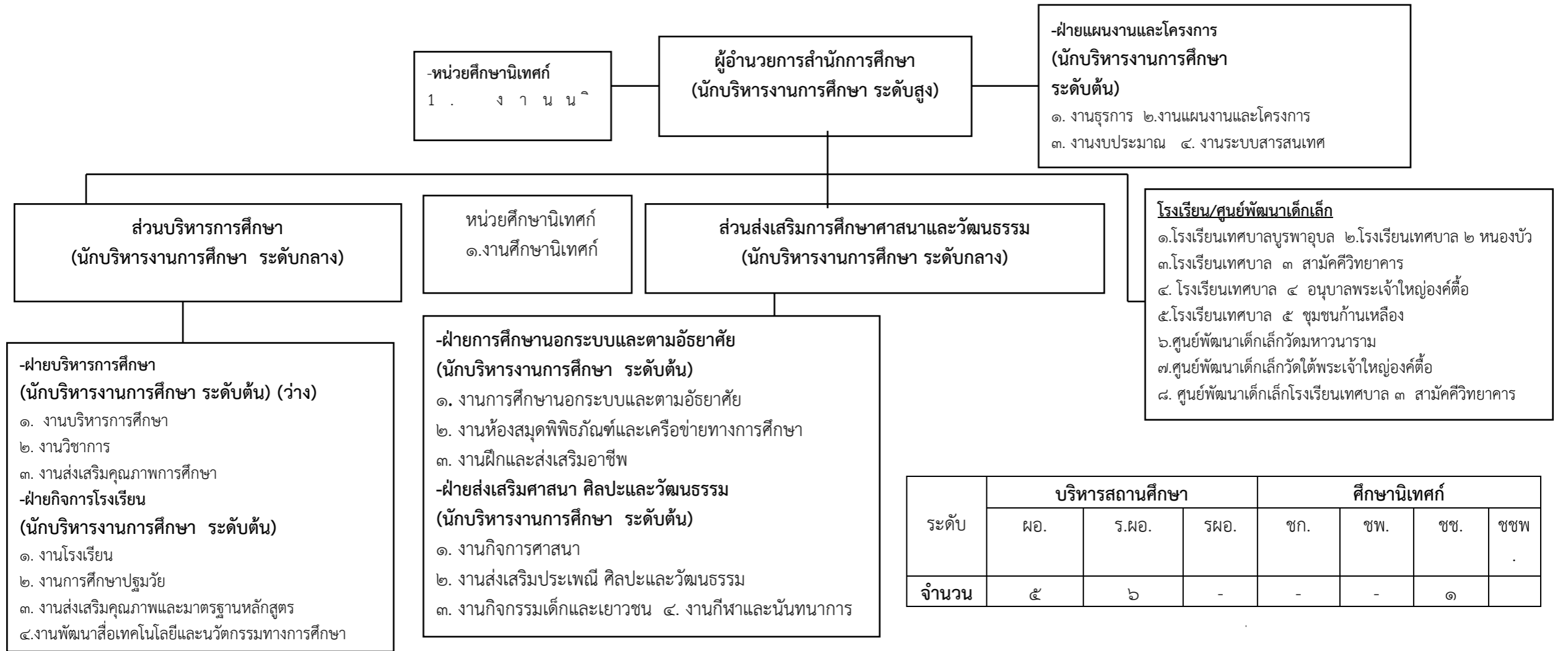
ระดับ	บริหาร	บริหาร	บริหาร	อำนาจการ	อำนาจการ	อำนาจการ	วิชาการ	วิชาการ	วิชาการ	วิชาการ	ทั่วไป	ทั่วไป	ทั่วไป	ครู	ครู	พนักงานจ้าง		ลูกจ้าง	รวม
	ท้องถิ่น	ท้องถิ่น	ท้องถิ่น	ท้องถิ่น	ท้องถิ่น	ท้องถิ่น	ท้องถิ่น	ท้องถิ่น	ท้องถิ่น	ท้องถิ่น						ทั่วไป	ภารกิจ		
จำนวน	(สูง)	(กลาง)	(ต้น)	(สูง)	(กลาง)	(ต้น)	(ขช.)	(ขพ.)	(ขค.)	(ปก.)	(อส.)	(ขง.)	(ปง.)	(คศ.๑)	(คศ.๒)			ประจำ	
	-	-	-	๑	๒	๓	-	-	๕	๔	๔	๑๑	๓	-	-	๗๙	๕๙	๑	๑๗๔

กรอบโครงสร้างกองสาธารณสุขและสิ่งแวดล้อม



ระดับ	บริหาร	บริหาร	บริหาร	อำนาจการ	อำนาจการ	อำนาจการ	วิชาการ	วิชาการ	วิชาการ	วิชาการ	ทั่วไป	ทั่วไป	ทั่วไป	ครู	ครู	พนักงานจ้าง		ลูกจ้างประจำ	รวม
	ท้องถิ่น (สูง)	ท้องถิ่น (กลาง)	ท้องถิ่น (ต้น)	ท้องถิ่น (สูง)	ท้องถิ่น (กลาง)	ท้องถิ่น (ต้น)	(ชช.)	(ชพ.)	(ชก.)	(ปก.)	(อส.)	(ชง.)	(ปง.)	(คศ.๑)	(คศ.๒)	ทั่วไป	ภารกิจ		
จำนวน	-	-	-	-	๑	๒	-	๖	๑๗	๕	-	๕	-	-	-	๑๖๓	๓๗	๑	๒๓๗

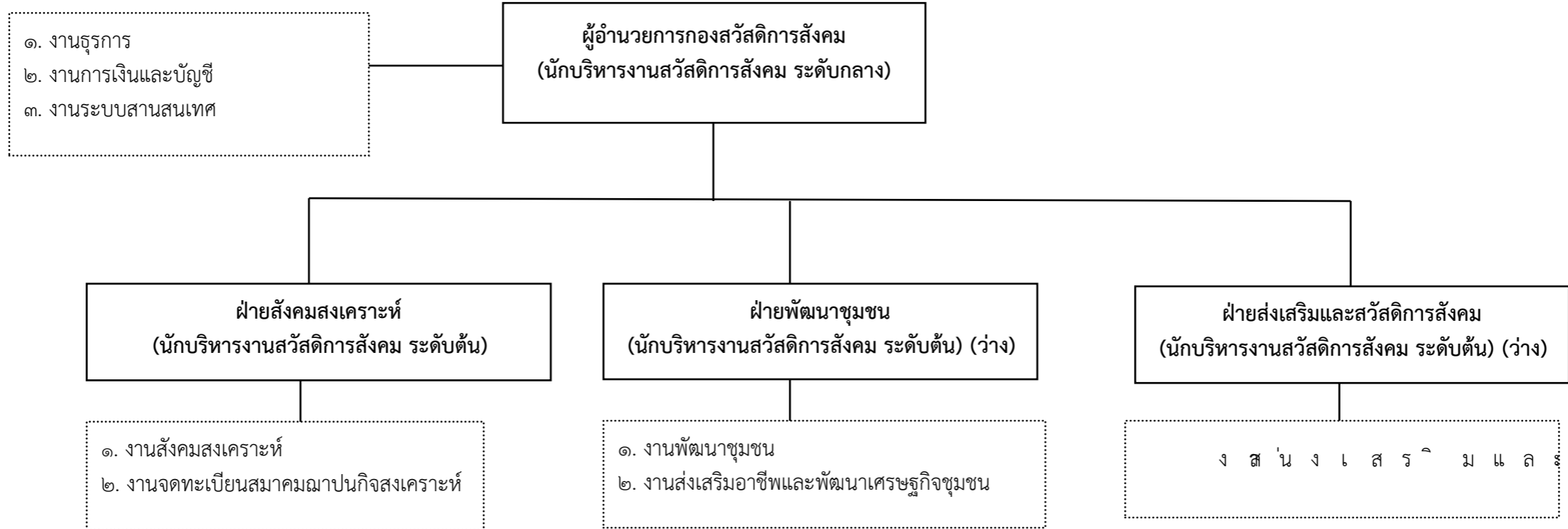
กรอบโครงสร้างสำนักการศึกษา



ระดับ	บริหารสถานศึกษา			ศึกษานิเทศก์			
	ผอ.	ร.ผอ.	รพอ.	ชก.	ชพ.	ชช.	ชชพ
จำนวน	๕	๖	-	-	-	๑	

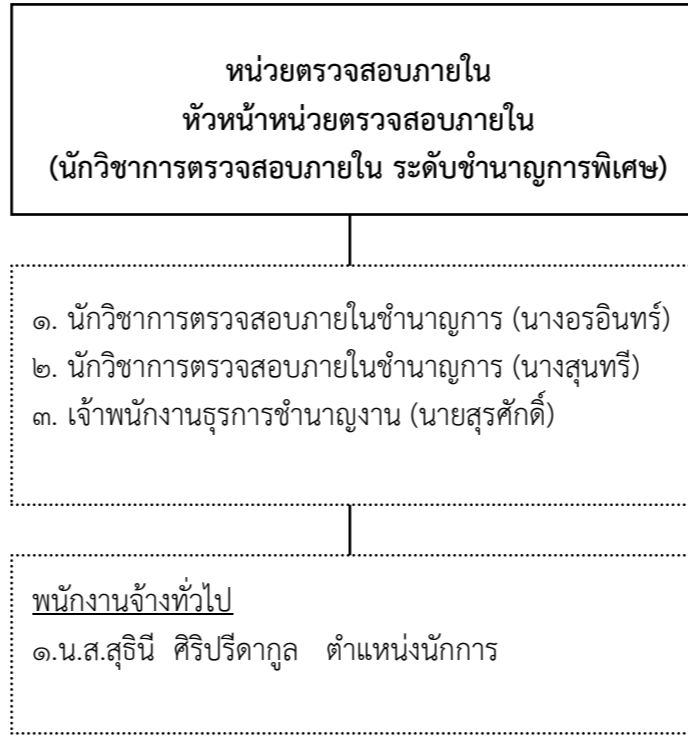
ระดับ	บริหาร	บริหาร	บริหาร	อำนาจการ	อำนาจการ	อำนาจการ	วิชาการ	วิชาการ	วิชาการ	วิชาการ	ทั่วไป	ทั่วไป	ทั่วไป	ครู	ครู	พนักงานจ้าง		ลูกจ้าง	รวม
	ท้องถิ่น	ท้องถิ่น	ท้องถิ่น													ท้องถิ่น	ท้องถิ่น		
จำนวน	-	-	-	๑	๒	๔	-	๑	๔	๕	-	๑	-	๑๒	๓๔	๒๓	๑๕	๑	๑๐๓

กรอบโครงสร้างกองสวัสดิการสังคม



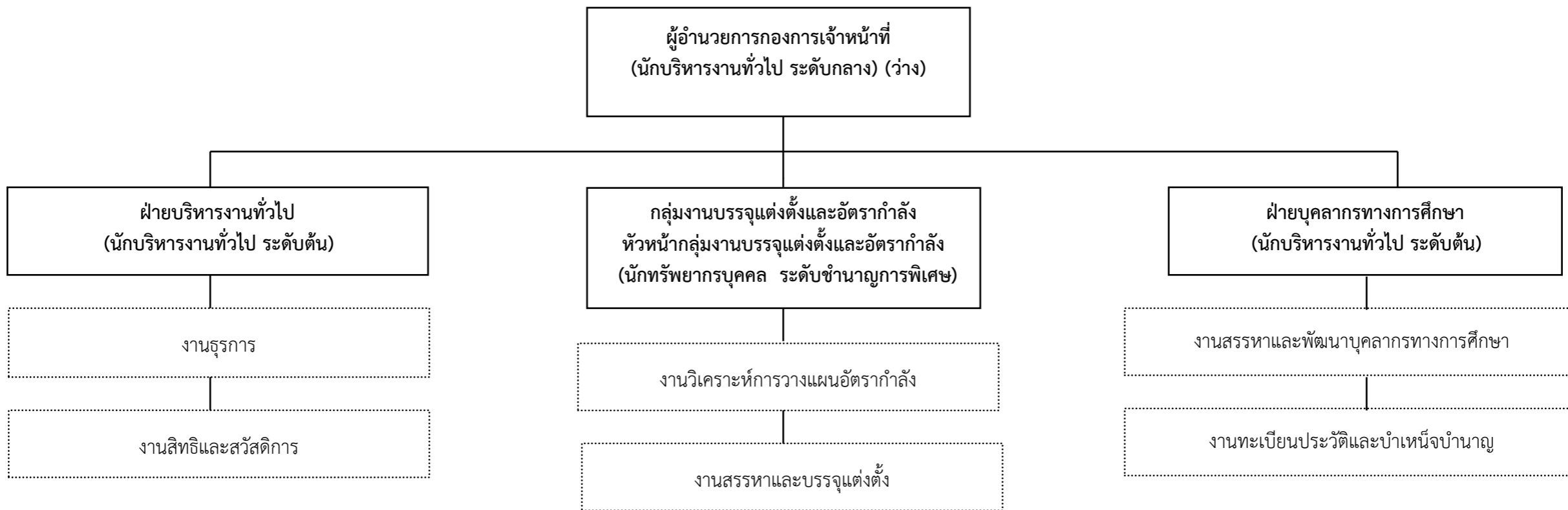
ระดับ	บริหาร	บริหาร	บริหาร	อำนวยการ	อำนวยการ	อำนวยการ	วิชาการ	วิชาการ	วิชาการ	วิชาการ	ทั่วไป	ทั่วไป	ทั่วไป	ครู	ครู	พนักงานจ้าง		ลูกจ้างประจำ	รวม
	ท้องถิ่น (สูง)	ท้องถิ่น (กลาง)	ท้องถิ่น (ต้น)	ท้องถิ่น (สูง)	ท้องถิ่น (กลาง)	ท้องถิ่น (ต้น)	(ชช.)	(ชพ.)	(ชก.)	(ปก.)	(อส.)	(ชง.)	(พง.)	(คศ.๑)	(คศ.๒)	ทั่วไป	ภารกิจ		
จำนวน	-	-	-	-	๑	๑	-	๑	๔	-	-	-	๒	-	-	๖	๗	-	๒๒

กรอบโครงสร้างหน่วยตรวจสอบภายใน



ระดับ	บริหาร ท้องถิ่น (สูง)	บริหาร ท้องถิ่น (กลาง)	บริหาร ท้องถิ่น (ต้น)	อำนวยการ ท้องถิ่น (สูง)	อำนวยการ ท้องถิ่น (กลาง)	อำนวยการ ท้องถิ่น (ต้น)	วิชาการ (ชข.)	วิชาการ (ชพ.)	วิชาการ (ชก.)	วิชาการ (ปก.)	ทั่วไป (อส.)	ทั่วไป (ชง.)	ทั่วไป (ปง.)	ครู (คศ.๑)	ครู (คศ.๒)	พนักงานจ้าง		ลูกจ้าง ประจำ	รวม
																ทั่วไป	ภารกิจ		
จำนวน	-	-	-	-	-	-	-	๑	๑	-	-	๑	-	-	-	-	-	-	๓

กรอบโครงสร้างกองการเจ้าหน้าที่



ระดับ	บริหาร	บริหาร	บริหาร	อำนวยการ	อำนวยการ	อำนวยการ	วิชาการ	วิชาการ	วิชาการ	วิชาการ	ทั่วไป	ทั่วไป	ทั่วไป	ครู	ครู	พนักงานจ้าง		ลูกจ้างประจำ	รวม
	ท้องถิ่น (สูง)	ท้องถิ่น (กลาง)	ท้องถิ่น (ต้น)	ท้องถิ่น (สูง)	ท้องถิ่น (กลาง)	ท้องถิ่น (ต้น)	(ขช.)	(ขพ.)	(ขก.)	(ปก.)	(อส.)	(ขง.)	(ปง.)	(คศ.๑)	(คศ.๒)	ทั่วไป	ภารกิจ		
จำนวน	-	-	-	-	๑	๒	-	๑	๕	๓	-	๑	-	-	-	๑	๓	๑	๑๘

๘. โครงสร้างการกำหนดส่วนราชการ

๘.๑ กรอบโครงสร้างอัตรากำลัง

โครงสร้างตามแผนอัตรากำลังเดิม	โครงสร้างตามแผนอัตรากำลังใหม่	หมายเหตุ
<p>๑. สำนักปลัดเทศบาล</p> <ul style="list-style-type: none">- งานป้องกันและบรรเทาสาธารณภัย <p>๑.๑ ฝ่ายบริหารงานทั่วไป</p> <ul style="list-style-type: none">- งานธุรการ- งานเลขานุการและรัฐพิธี- งานการเงินและบัญชี- งานธุรการสภา- งานเลขานุการสภา <p>๑.๒ ฝ่ายทะเบียนราษฎรและบัตรประจำตัวประชาชน</p> <ul style="list-style-type: none">- งานธุรการทะเบียนราษฎรและบัตรประจำตัวประชาชน- งานทะเบียนราษฎร- งานบัตรประจำตัวประชาชน- งานสอบสวนการทะเบียนราษฎรและบัตรประจำตัวประชาชน <p>๑.๓ ฝ่ายรักษาความสงบ</p> <ul style="list-style-type: none">- งานคดีและธุรการ- งานการเงินและบัญชี- งานตรวจและบังคับการ- งานกิจการพิเศษ <p>๑.๔ ฝ่ายส่งเสริมการท่องเที่ยว</p> <ul style="list-style-type: none">- งานพัฒนาและส่งเสริมการท่องเที่ยว- งานสนับสนุนกิจการท่องเที่ยว <p>๑.๕ ฝ่ายนิติการ</p> <ul style="list-style-type: none">- งานด้านนิติการ- งานวินัยพนักงานและลูกจ้าง	<p>๑. สำนักปลัดเทศบาล</p> <ul style="list-style-type: none">- งานป้องกันและบรรเทาสาธารณภัย <p>๑.๑ ฝ่ายบริหารงานทั่วไป</p> <ul style="list-style-type: none">- งานธุรการ- งานเลขานุการและรัฐพิธี- งานการเงินและบัญชี- งานธุรการสภา- งานเลขานุการสภา <p>๑.๒ ฝ่ายทะเบียนราษฎรและบัตรประจำตัวประชาชน</p> <ul style="list-style-type: none">- งานธุรการทะเบียนราษฎรและบัตรประจำตัวประชาชน- งานทะเบียนราษฎร- งานบัตรประจำตัวประชาชน- งานสอบสวนการทะเบียนราษฎรและบัตรประจำตัวประชาชน <p>๑.๓ ฝ่ายรักษาความสงบ</p> <ul style="list-style-type: none">- งานคดีและธุรการ- งานการเงินและบัญชี- งานตรวจและบังคับการ- งานกิจการพิเศษ <p>๑.๔ ฝ่ายส่งเสริมการท่องเที่ยว</p> <ul style="list-style-type: none">- งานพัฒนาและส่งเสริมการท่องเที่ยว- งานสนับสนุนกิจการท่องเที่ยว <p>๑.๕ ฝ่ายนิติการ</p> <ul style="list-style-type: none">- งานด้านนิติการ- งานวินัยพนักงานและลูกจ้าง	

โครงสร้างตามแผนอัตรากำลังเดิม	โครงสร้างตามแผนอัตรากำลังใหม่	หมายเหตุ
<p>๒. สำนักคลัง</p> <ul style="list-style-type: none"> - งานธุรการ - งานระบบสารสนเทศ <p>ส่วนบริหารงานการคลัง</p> <p>๒.๑ ฝ่ายพัสดุและทรัพย์สิน</p> <ul style="list-style-type: none"> - งานพัสดุ - งานทรัพย์สิน <p>๒.๒ ฝ่ายการเงินและบัญชี</p> <ul style="list-style-type: none"> - งานการเงินและบัญชี <p>๒.๓ ฝ่ายสถิติการคลัง</p> <ul style="list-style-type: none"> - งานสถิติการคลัง - งานทะเบียนพาณิชย์ <p>ส่วนพัฒนารายได้</p> <p>๒.๔ ฝ่ายแผนที่ภาษีและทะเบียนทรัพย์สิน</p> <ul style="list-style-type: none"> - งานแผนที่ภาษี - งานทะเบียนทรัพย์สิน - งานบริการข้อมูลแผนที่ภาษีและทะเบียนทรัพย์สิน <p>๒.๕ ฝ่ายพัฒนารายได้</p> <ul style="list-style-type: none"> - งานพัฒนารายได้ - งานเร่งรัดรายได้ <p>๒.๖ ฝ่ายผลประโยชน์และกิจการพาณิชย์</p> <ul style="list-style-type: none"> - งานจัดเก็บรายได้ - งานจัดหาประโยชน์จากทรัพย์สิน - งานพัฒนากิจการพาณิชย์ 	<p>๒. สำนักคลัง</p> <ul style="list-style-type: none"> - งานธุรการ - งานระบบสารสนเทศ <p>ส่วนบริหารงานการคลัง</p> <p>๒.๑ ฝ่ายพัสดุและทรัพย์สิน</p> <ul style="list-style-type: none"> - งานพัสดุ - งานทรัพย์สิน <p>๒.๒ ฝ่ายการเงินและบัญชี</p> <ul style="list-style-type: none"> - งานการเงินและบัญชี <p>๒.๓ ฝ่ายสถิติการคลัง</p> <ul style="list-style-type: none"> - งานสถิติการคลัง - งานทะเบียนพาณิชย์ <p>ส่วนพัฒนารายได้</p> <p>๒.๔ ฝ่ายแผนที่ภาษีและทะเบียนทรัพย์สิน</p> <ul style="list-style-type: none"> - งานแผนที่ภาษี - งานทะเบียนทรัพย์สิน - งานบริการข้อมูลแผนที่ภาษีและทะเบียนทรัพย์สิน <p>๒.๕ ฝ่ายพัฒนารายได้</p> <ul style="list-style-type: none"> - งานพัฒนารายได้ - งานเร่งรัดรายได้ <p>๒.๖ ฝ่ายผลประโยชน์และกิจการพาณิชย์</p> <ul style="list-style-type: none"> - งานจัดเก็บรายได้ - งานจัดหาประโยชน์จากทรัพย์สิน - งานพัฒนากิจการพาณิชย์ 	

โครงสร้างตามแผนอัตรากำลังเดิม	โครงสร้างตามแผนอัตรากำลังใหม่	หมายเหตุ
<p>๓. สำนักช่าง</p> <p>๓.๑ ฝ่ายบริหารงานทั่วไป</p> <ul style="list-style-type: none"> - งานธุรการ - งานรับเรื่องราวร้องทุกข์ - งานแผนงานและโครงการ - งานการเงินและบัญชี <p>ส่วนควบคุมการก่อสร้างอาคารและผังเมือง</p> <ul style="list-style-type: none"> - งานจัดซื้อจัดจ้างโครงการก่อสร้าง - งานธุรการ - งานรับคำขออนุญาตก่อสร้าง <p>๓.๒ ฝ่ายควบคุมการก่อสร้าง</p> <ul style="list-style-type: none"> - งานวิศวกรรมโยธา - งานสถาปัตยกรรม <p>๓.๓ ฝ่ายควบคุมอาคารและผังเมือง</p> <ul style="list-style-type: none"> - งานขออนุญาตอาคารและควบคุมอาคาร - งานควบคุมผังเมืองและจัดทำผังเมือง <p>ส่วนการโยธา</p> <ul style="list-style-type: none"> - งานระบบสารสนเทศ - งานธุรการ - งานติดตามผลการดำเนินการแก้ไขปัญหาตามคำร้อง <p>๓.๔ ฝ่ายช่างสุขาภิบาล</p> <ul style="list-style-type: none"> - งานควบคุมและตรวจสอบการบำบัดน้ำเสีย - งานกำจัดมูลฝอยและสิ่งปฏิกูล - งานบำรุงรักษาและซ่อมแซม <p>๓.๕ ฝ่ายสาธารณูปโภค</p> <ul style="list-style-type: none"> - งานบำรุงรักษาทางและสะพาน - งานสถานที่และไฟฟ้าสาธารณะ - งานช่างศิลป์ - งานศูนย์เครื่องจักรกล ๑ 	<p>๓. สำนักช่าง</p> <p>๓.๑ ฝ่ายบริหารงานทั่วไป</p> <ul style="list-style-type: none"> - งานธุรการ - งานรับเรื่องราวร้องทุกข์ - งานแผนงานและโครงการ - งานการเงินและบัญชี <p>ส่วนควบคุมการก่อสร้างอาคารและผังเมือง</p> <ul style="list-style-type: none"> - งานจัดซื้อจัดจ้างโครงการก่อสร้าง - งานธุรการ - งานรับคำขออนุญาตก่อสร้าง <p>๓.๒ ฝ่ายควบคุมการก่อสร้าง</p> <ul style="list-style-type: none"> - งานวิศวกรรมโยธา - งานสถาปัตยกรรม <p>๓.๓ ฝ่ายควบคุมอาคารและผังเมือง</p> <ul style="list-style-type: none"> - งานขออนุญาตอาคารและควบคุมอาคาร - งานควบคุมผังเมืองและจัดทำผังเมือง <p>ส่วนการโยธา</p> <ul style="list-style-type: none"> - งานระบบสารสนเทศ - งานธุรการ - งานติดตามผลการดำเนินการแก้ไขปัญหาตามคำร้อง <p>๓.๔ ฝ่ายช่างสุขาภิบาล</p> <ul style="list-style-type: none"> - งานควบคุมและตรวจสอบการบำบัดน้ำเสีย - งานกำจัดมูลฝอยและสิ่งปฏิกูล - งานบำรุงรักษาและซ่อมแซม <p>๓.๕ ฝ่ายสาธารณูปโภค</p> <ul style="list-style-type: none"> - งานบำรุงรักษาทางและสะพาน - งานสถานที่และไฟฟ้าสาธารณะ - งานช่างศิลป์ - งานศูนย์เครื่องจักรกล ๑ 	

โครงสร้างตามแผนอัตรากำลังเดิม	โครงสร้างตามแผนอัตรากำลังใหม่	หมายเหตุ
<ul style="list-style-type: none"> - งานศูนย์เครื่องจักรกล ๒ - งานวิเคราะห์และวางแผนการจราจร - งานสัญญาณไฟฟ้าและเครื่องหมายจราจร - งานเรือนเพาะชำและขยายพันธุ์ - งานควบคุมและบำรุงรักษาสถานที่ 	<ul style="list-style-type: none"> - งานศูนย์เครื่องจักรกล ๒ - งานวิเคราะห์และวางแผนการจราจร - งานสัญญาณไฟฟ้าและเครื่องหมายจราจร - งานเรือนเพาะชำและขยายพันธุ์ - งานควบคุมและบำรุงรักษาสถานที่ 	
<p>๔. กองสาธารณสุขและสิ่งแวดล้อม</p>	<p>๔. กองสาธารณสุขและสิ่งแวดล้อม</p>	
<p>๔.๑ ฝ่ายบริหารงานทั่วไป</p>	<p>๔.๑ ฝ่ายบริหารงานทั่วไป</p>	
<ul style="list-style-type: none"> - งานธุรการ - งานแผนงานสาธารณสุข - งานการเงินและบัญชี 	<ul style="list-style-type: none"> - งานธุรการ - งานแผนงานสาธารณสุข - งานการเงินและบัญชี 	
<p>๔.๒ ฝ่ายบริหารงานสาธารณสุข</p>	<p>๔.๒ ฝ่ายบริหารงานสาธารณสุข</p>	
<ul style="list-style-type: none"> - งานจัดเก็บขยะมูลฝอย - งานรักษาความสะอาด - งานแปรรูปสิ่งของเหลือใช้ - งานสุขาภิบาลและอนามัยสิ่งแวดล้อม 	<ul style="list-style-type: none"> - งานจัดเก็บขยะมูลฝอย - งานรักษาความสะอาด - งานแปรรูปสิ่งของเหลือใช้ - งานสุขาภิบาลและอนามัยสิ่งแวดล้อม 	
<p>๔.๓ ฝ่ายบริการสาธารณสุข</p>	<p>๔.๓ ฝ่ายบริการสาธารณสุข</p>	
<ul style="list-style-type: none"> - งานส่งเสริมสุขภาพ - งานป้องกันควบคุมโรค - งานสัตว์แพทย์ - งานทันตสาธารณสุข - งานเภสัชกรรม - งานศูนย์บริการสาธารณสุข 	<ul style="list-style-type: none"> - งานส่งเสริมสุขภาพ - งานป้องกันควบคุมโรค - งานสัตว์แพทย์ - งานทันตสาธารณสุข - งานเภสัชกรรม - งานศูนย์บริการสาธารณสุข 	
<p>๑. ศูนย์บริการสาธารณสุข ๑ (เทศบาล)</p>	<p>๑. ศูนย์บริการสาธารณสุข ๑ (เทศบาล)</p>	
<p>๒. ศูนย์บริการสาธารณสุข ๒ (หนองบัว)</p>	<p>๒. ศูนย์บริการสาธารณสุข ๒ (หนองบัว)</p>	
<p>๓. ศูนย์บริการสาธารณสุข ๓ (พโลชัย)</p>	<p>๓. ศูนย์บริการสาธารณสุข ๓ (พโลชัย)</p>	
<p>๔. ศูนย์บริการสาธารณสุข ๔ (บ้านดู่)</p>	<p>๔. ศูนย์บริการสาธารณสุข ๔ (บ้านดู่)</p>	
<p>๕. ศูนย์บริการสาธารณสุข ๕ (ดอนเจ้าปู่)</p>	<p>๕. ศูนย์บริการสาธารณสุข ๕ (ดอนเจ้าปู่)</p>	
<p>๖. ศูนย์บริการสาธารณสุข ๖ (วัดป่าแสนอุดม)</p>	<p>๖. ศูนย์บริการสาธารณสุข ๖ (วัดป่าแสนอุดม)</p>	
<p>๗. ศูนย์บริการสาธารณสุข ๗ (อยู่วงศ์ธรรม)</p>	<p>๗. ศูนย์บริการสาธารณสุข ๗ (อยู่วงศ์ธรรม)</p>	

โครงสร้างตามแผนอัตรากำลังเดิม	โครงสร้างตามแผนอัตรากำลังใหม่	หมายเหตุ
<p>๕. กองยุทธศาสตร์และงบประมาณ</p> <ul style="list-style-type: none"> - งานธุรการ <p>๕.๑ ฝ่ายแผนงานและงบประมาณ</p> <ul style="list-style-type: none"> - งานวิเคราะห์นโยบายและแผน - งานวิจัยและประเมินผล - งานจัดทำงบประมาณ <p>๕.๒ ฝ่ายบริการและเผยแพร่วิชาการ</p> <ul style="list-style-type: none"> - งานบริการระบบคอมพิวเตอร์ - งานบริการเทคโนโลยีสารสนเทศ - งานเผยแพร่ข้อมูลข่าวสาร - งานบริการข้อมูลข่าวสารทางท้องถิ่น <p>๖. สำนักการศึกษา</p> <p>๖.๑ ฝ่ายแผนงานและโครงการ</p> <ul style="list-style-type: none"> - งานธุรการ - งานแผนงานและโครงการ - งานงบประมาณ - งานระบบสารสนเทศ <p>ส่วนบริหารการศึกษา</p> <p>๖.๒ ฝ่ายบริหารการศึกษา</p> <ul style="list-style-type: none"> - งานบริหารการศึกษา - งานวิชาการ - งานส่งเสริมคุณภาพการศึกษา <p>๖.๓ ฝ่ายกิจการโรงเรียน</p> <ul style="list-style-type: none"> - งานโรงเรียน - งานการศึกษาปฐมวัย - งานส่งเสริมคุณภาพและมาตรฐานหลักสูตร - งานพัฒนาสื่อเทคโนโลยีและนวัตกรรมทางการศึกษา 	<p>๕. กองยุทธศาสตร์และงบประมาณ</p> <ul style="list-style-type: none"> - งานธุรการ <p>๕.๑ ฝ่ายแผนงานและงบประมาณ</p> <ul style="list-style-type: none"> - งานวิเคราะห์นโยบายและแผน - งานวิจัยและประเมินผล - งานจัดทำงบประมาณ <p>๕.๒ ฝ่ายบริการและเผยแพร่วิชาการ</p> <ul style="list-style-type: none"> - งานบริการระบบคอมพิวเตอร์ - งานบริการเทคโนโลยีสารสนเทศ - งานเผยแพร่ข้อมูลข่าวสาร - งานบริการข้อมูลข่าวสารทางท้องถิ่น <p>๖. สำนักการศึกษา</p> <p>๖.๑ ฝ่ายแผนงานและโครงการ</p> <ul style="list-style-type: none"> - งานธุรการ - งานแผนงานและโครงการ - งานงบประมาณ - งานระบบสารสนเทศ <p>ส่วนบริหารการศึกษา</p> <p>๖.๒ ฝ่ายบริหารการศึกษา</p> <ul style="list-style-type: none"> - งานบริหารการศึกษา - งานวิชาการ - งานส่งเสริมคุณภาพการศึกษา <p>๖.๓ ฝ่ายกิจการโรงเรียน</p> <ul style="list-style-type: none"> - งานโรงเรียน - งานการศึกษาปฐมวัย - งานส่งเสริมคุณภาพและมาตรฐานหลักสูตร - งานพัฒนาสื่อเทคโนโลยีและนวัตกรรมทางการศึกษา 	

โครงสร้างตามแผนอัตรากำลังเดิม	โครงสร้างตามแผนอัตรากำลังใหม่	หมายเหตุ
<p>ส่วนส่งเสริมการศึกษาศาสนาและวัฒนธรรม</p> <p>๖.๔ ฝ่ายการศึกษานอกระบบและตามอัธยาศัย</p> <ul style="list-style-type: none"> - งานการศึกษานอกระบบและตามอัธยาศัย - งานห้องสมุด พิพิธภัณฑ์ และเครือข่ายทางการศึกษา - งานฝึกและส่งเสริมอาชีพ <p>๖.๔ ฝ่ายส่งเสริมศาสนา ศิลปะ และวัฒนธรรม</p> <ul style="list-style-type: none"> - งานกิจการศาสนา - งานส่งเสริมประเพณี ศิลปะ และวัฒนธรรม - งานกิจกรรมเด็กและเยาวชน - งานกีฬาและนันทนาการ <p>๖.๕ หน่วยศึกษานิเทศก์</p> <ul style="list-style-type: none"> - งานนิเทศก์การศึกษา <p>โรงเรียน</p> <ol style="list-style-type: none"> ๑. โรงเรียนเทศบาลบูรพาอุบล ๒. โรงเรียนเทศบาล ๒ หนองบัว ๓. โรงเรียนเทศบาล ๓ สามัคคีวิทยาการ ๔. โรงเรียนเทศบาล ๔ อนุบาลพระเจ้าใหญ่องค์ตื้อ ๕. โรงเรียนเทศบาล ๕ ชุมชนก้านเหลือง <p>ศูนย์พัฒนาเด็กเล็ก</p> <ol style="list-style-type: none"> ๑. ศูนย์พัฒนาเด็กเล็กวัดมหวานาราม ๒. ศูนย์พัฒนาเด็กเล็กวัดใต้พระเจ้าใหญ่องค์ตื้อ ๓. ศูนย์พัฒนาเด็กเล็กโรงเรียนเทศบาล ๓ สามัคคีวิทยาการ <p>๗. กองสวัสดิการสังคม</p> <ul style="list-style-type: none"> - งานธุรการ - งานการเงินและบัญชี - งานระบบสารสนเทศ <p>๗.๑ ฝ่ายสังคมสงเคราะห์</p> <ul style="list-style-type: none"> - งานสังคมสงเคราะห์ - งานจดทะเบียนสมาคมฌาปนกิจสงเคราะห์ 	<p>ส่วนส่งเสริมการศึกษาศาสนาและวัฒนธรรม</p> <p>๖.๔ ฝ่ายการศึกษานอกระบบและตามอัธยาศัย</p> <ul style="list-style-type: none"> - งานการศึกษานอกระบบและตามอัธยาศัย - งานห้องสมุด พิพิธภัณฑ์ และเครือข่ายทางการศึกษา - งานฝึกและส่งเสริมอาชีพ <p>๖.๕ ฝ่ายส่งเสริมศาสนา ศิลปะ และวัฒนธรรม</p> <ul style="list-style-type: none"> - งานกิจการศาสนา - งานส่งเสริมประเพณี ศิลปะ และวัฒนธรรม - งานกิจกรรมเด็กและเยาวชน - งานกีฬาและนันทนาการ <p>๖.๖ หน่วยศึกษานิเทศก์</p> <ul style="list-style-type: none"> - งานนิเทศก์การศึกษา <p>โรงเรียน</p> <ol style="list-style-type: none"> ๑. โรงเรียนเทศบาลบูรพาอุบล ๒. โรงเรียนเทศบาล ๒ หนองบัว ๓. โรงเรียนเทศบาล ๓ สามัคคีวิทยาการ ๔. โรงเรียนเทศบาล ๔ อนุบาลพระเจ้าใหญ่องค์ตื้อ ๕. โรงเรียนเทศบาล ๕ ชุมชนก้านเหลือง <p>ศูนย์พัฒนาเด็กเล็ก</p> <ol style="list-style-type: none"> ๑. ศูนย์พัฒนาเด็กเล็กวัดมหวานาราม ๒. ศูนย์พัฒนาเด็กเล็กวัดใต้พระเจ้าใหญ่องค์ตื้อ ๓. ศูนย์พัฒนาเด็กเล็กโรงเรียนเทศบาล ๓ สามัคคีวิทยาการ <p>๗. กองสวัสดิการสังคม</p> <ul style="list-style-type: none"> - งานธุรการ - งานการเงินและบัญชี - งานระบบสารสนเทศ <p>๗.๑ ฝ่ายสังคมสงเคราะห์</p> <ul style="list-style-type: none"> - งานสังคมสงเคราะห์ - งานจดทะเบียนสมาคมฌาปนกิจสงเคราะห์ 	

โครงสร้างตามแผนอัตรากำลังเดิม	โครงสร้างตามแผนอัตรากำลังใหม่	หมายเหตุ
<p>๗.๒ ฝ่ายพัฒนาชุมชน</p> <ul style="list-style-type: none"> - งานพัฒนาชุมชน - งานส่งเสริมอาชีพและพัฒนาเศรษฐกิจชุมชน <p>๗.๓ ฝ่ายส่งเสริมและสวัสดิการสังคม</p> <ul style="list-style-type: none"> - งานส่งเสริมและสวัสดิการสังคม <p>๘. หน่วยตรวจสอบภายใน</p> <p>๙. กองการเจ้าหน้าที่</p> <p>กลุ่มงานบรรจุแต่งตั้งและอัตรากำลัง</p> <ul style="list-style-type: none"> -งานวิเคราะห์การวางแผนอัตรากำลัง -งานสรรหาและบรรจุแต่งตั้ง <p>ฝ่ายบริหารงานทั่วไป</p> <ul style="list-style-type: none"> -งานธุรการ -งานสิทธิและสวัสดิการ <p>ฝ่ายบุคลากรทางการศึกษา</p> <ul style="list-style-type: none"> -งานสรรหาและพัฒนาบุคลากรทางการศึกษา -งานทะเบียนประวัติและบำเหน็จบำนาญ 	<p>๗.๒ ฝ่ายพัฒนาชุมชน</p> <ul style="list-style-type: none"> - งานพัฒนาชุมชน - งานส่งเสริมอาชีพและพัฒนาเศรษฐกิจชุมชน <p>๗.๓ ฝ่ายส่งเสริมและสวัสดิการสังคม</p> <ul style="list-style-type: none"> - งานส่งเสริมและสวัสดิการสังคม <p>๘. หน่วยตรวจสอบภายใน</p> <p>๙. กองการเจ้าหน้าที่</p> <p>กลุ่มงานบรรจุแต่งตั้งและอัตรากำลัง</p> <ul style="list-style-type: none"> -งานวิเคราะห์การวางแผนอัตรากำลัง -งานสรรหาและบรรจุแต่งตั้ง <p>ฝ่ายบริหารงานทั่วไป</p> <ul style="list-style-type: none"> -งานธุรการ -งานสิทธิและสวัสดิการ <p>ฝ่ายบุคลากรทางการศึกษา</p> <ul style="list-style-type: none"> -งานสรรหาและพัฒนาบุคลากรทางการศึกษา -งานทะเบียนประวัติและบำเหน็จบำนาญ 	

ข้อ ๘.๒ การวิเคราะห์การกำหนดตำแหน่ง

เทศบาลนครอุบลราชธานีวิเคราะห์การกำหนดตำแหน่งจากภารกิจที่จะดำเนินการในแต่ละส่วนราชการในอนาคต ๓ ปี ซึ่งเป็นตัวสะท้อนให้เห็นว่าปริมาณงานในแต่ละส่วนราชการมีเท่าใด เพื่อนำมาวิเคราะห์ว่าจะใช้ตำแหน่งใด จำนวนเท่าใดในส่วนราชการใด ในระยะเวลา ๓ ปี ข้างหน้า จึงจะเหมาะสมกับภารกิจ และปริมาณงานและเพื่อให้คุ้มค่าต่อการใช้จ่ายงบประมาณ ของเทศบาลนครอุบลราชธานี และเพื่อให้การบริหารงานของเทศบาลเป็นไปอย่างมีประสิทธิภาพ ประสิทธิผล โดยนำผลการวิเคราะห์ตำแหน่งมากรอกข้อมูลลงในกรอบอัตรากำลัง ๓ ปี ภายใต้ประเภทตำแหน่งบริหาร ท้องถิ่น, อำนวยการท้องถิ่น, ประเภทวิชาการและประเภททั่วไป ดังนี้

กรอบอัตรากำลัง ๓ ปี ระหว่างปี พ.ศ.๒๕๖๗ - ๒๕๖๙

ลำดับ ที่	ชื่อ - สกุล	กรอบ อัตรา กำลัง เดิม	กรอบอัตราตำแหน่งที่คาดว่าจะต้องใช้ ในช่วงระยะเวลา ๓ ปี ข้างหน้า			อัตรากำลังคน เพิ่ม/ลด			หมายเหตุ
			๒๕๖๗	๒๕๖๘	๒๕๖๙	๒๕๖๗	๒๕๖๘	๒๕๖๙	
๑	ปลัดเทศบาล (นักบริหารงานท้องถิ่น)	สูง	๑	๑	๑	-	-	-	
๒	รองปลัดเทศบาล (นักบริหารงานท้องถิ่น)	สูง	๑	๑	๑	-	-	-	
๓	รองปลัดเทศบาล (นักบริหารงานท้องถิ่น)	กลาง	๑	๑	๑	-	-	-	ว่างเดิม ๑ อัตรา (กสณ.สรรหา) ว่างเมื่อ ๑ ก.ค.๖๕
๔	รองปลัดเทศบาล (นักบริหารงานท้องถิ่น)	กลาง	๑	๑	๑	-	-	-	
สำนักปลัดเทศบาล (๐๑)									
๕	หัวหน้าสำนักปลัดเทศบาล (นักบริหารงานทั่วไป)	กลาง	๑	๑	๑	-	-	-	
๖	หน.ฝ่ายบริหารงานทั่วไป (นักบริหารงานทั่วไป)	ต้น	๑	๑	๑	-	-	-	
๗	หน.ฝ่ายทะเบียนราษฎรและบัตรฯ (นักบริหารงานทั่วไป)	ต้น	๑	๑	๑	-	-	-	
๘	หน.ฝ่ายรักษาความสงบ (นักบริหารงานทั่วไป)	ต้น	๑	๑	๑	-	-	-	
๙	หน.ฝ่ายส่งเสริมการท่องเที่ยว (นักบริหารงานทั่วไป)	ต้น	๑	๑	๑	-	-	-	

ลำดับ ที่	ชื่อ - สกุล	กรอบคุณวุฒิ ระดับ กำลัง เดิม	กรอบอัตราตำแหน่งที่คาดว่าจะต้องใช้ ในช่วงระยะเวลา ๓ ปีข้างหน้า			อัตรากำลังคน เพิ่ม/ลด			หมายเหตุ
			๒๕๖๗	๒๕๖๘	๒๕๖๙	๒๕๖๗	๒๕๖๘	๒๕๖๙	
๑๐	หน.ฝ่ายนิติการ (นักบริหารงานทั่วไป)	ต้น	๑	๑	๑	-	-	-	
๑๑	เจ้าพนักงานป้องกันฯ	ปง./ชง.	๘	๘	๘	-	-	-	ว่างเดิม ๑ อัตรา ว่างเมื่อ ๑ ต.ค.๖๒
๑๒	เจ้าพนักงานธุรการ	ปง./ชง.	๙	๙	๙	-	-	-	ว่างเดิม ๒ อัตรา ว่างเมื่อ ๑ ต.ค.๖๓ ว่างเมื่อ ๑ ก.ค.๖๖
๑๓	เจ้าพนักงานทะเบียน	ปง./ชง.	๕	๕	๕	-	-	-	ว่างเดิม ๑ อัตรา ว่างเมื่อ ๓ ต.ค.๖๕
๑๔	นักจัดการงานทะเบียนและบัตร	ปก./ชก.	๓	๓	๓	-	-	-	ว่างเดิม ๑ อัตรา ว่างเมื่อ ๑๕ พ.ค.๖๖
๑๕	เจ้าพนักงานทะเบียน	อส.	๒	๒	๒	-	-	-	
๑๖	นักจัดการงานทั่วไป	ปก./ชก.	๑	๑	๑	-	-	-	ว่างเดิม ๑ อัตรา ว่างเมื่อ ๗ ก.ค.๖๖
๑๗	นิติกร	ปก./ชก.	๕	๕	๕	-	-	-	ว่างเดิม ๒ อัตรา ว่างเมื่อ ๓ ต.ค.๖๕ ว่างเมื่อ ๓ ต.ค.๖๕
๑๘	นิติกร	ชพ.	๒	๒	๒	-	-	-	
๑๙	นักจัดการงานเทศกิจ	ปก./ชก.	๒	๒	๒	-	-	-	ว่างเดิม ๑ อัตรา ว่างเมื่อ ๑๘ ม.ค.๖๔
๒๐	เจ้าพนักงานเทศกิจ	ปง./ชง.	๒	๒	๒	-	-	-	ว่างเดิม ๑ อัตรา ว่างเมื่อ ๑ พ.ค.๖๕
๒๑	นักพัฒนาการท่องเที่ยว ลูกจ้างประจำ	ปก./ชก.	๒	๒	๒	-	-	-	
๒๒	พนักงานดับเพลิง	สนับสนุน	๑	๑	๑	-	-	-	
๒๓	พนักงานขับรถยนต์ดับเพลิง	สนับสนุน	๑	๑	๑	-	-	-	

ลำดับที่	ชื่อ - สกุล	กรอบ อัตรา กำลัง เดิม	กรอบอัตราตำแหน่งที่คาดว่าจะต้องใช้ ในช่วงระยะเวลา ๓ ปีข้างหน้า			อัตรากำลังคน เพิ่ม/ลด			หมายเหตุ
			๒๕๖๗	๒๕๖๘	๒๕๖๙	๒๕๖๗	๒๕๖๘	๒๕๖๙	
	พนักงานจ้างตามภารกิจ								
๒๔	ผู้ช่วยเจ้าพนักงานธุรการ	๖	๕	๕	๕	-๑	-	-	ยุบเลิก ไม่ต่อสัญญาจ้าง ๑ อัตรา
๒๕	ผู้ช่วยเจ้าพนักงานป้องกันฯ	๕	๓	๓	๓	-๒	-	-	ว่างเดิม ๒ อัตรา ว่างเมื่อ ๑ ม.ค.๖๕ ว่างเมื่อ ๑ ก.พ.๖๖ ยุบเลิก ไม่ต่อสัญญาจ้าง ๒ อัตรา
๒๖	พนักงานขับรถยนต์ (ทักษะ)	๑๒	๑๒	๑๒	๑๒	-	-	-	ว่างเดิม ๑ อัตรา ว่างเมื่อ ๑๗ มี.ค.๖๖
๒๗	พนักงานดับเพลิง (ทักษะ)	๑๓	๑๒	๑๒	๑๒	-๑	-	-	ยุบเลิก ไม่ต่อสัญญาจ้าง ๑ อัตรา
๒๘	ผู้ช่วยนักจัดการงานทั่วไป	๒	๒	๒	๒	-	-	-	
๒๙	ผู้ช่วยนักจัดการงานทะเบียนและบัตร	๑	๑	๑	๑	-	-	-	
๓๐	ผู้ช่วยเจ้าพนักงานทะเบียน	๓	๓	๓	๓	-	-	-	
๓๑	ผู้ช่วยนักจัดการงานเทคนิค	๒	๒	๒	๒	-	-	-	
๓๒	ผู้ช่วยนักพัฒนาการท่องเที่ยว	๑	๑	๑	๑	-	-	-	ว่างเดิม ๑ อัตรา ว่างเมื่อ ๑ ม.ค.๖๕
๓๓	ผู้ช่วยนิติกร	๑	๑	๑	๑	-	-	-	
	พนักงานจ้างทั่วไป								
๓๔	พนักงานดับเพลิง	๑๙	๑๙	๑๙	๑๙	-	-	-	ว่างเดิม ๑๐ อัตรา ว่างเมื่อ ๑๕ พ.ย.๖๔ ว่างเมื่อ ๑ ธ.ค.๖๔ ว่างเมื่อ ๑ ก.พ.๖๕ ว่างเมื่อ ๑ ก.พ.๖๕ ว่างเมื่อ ๑ ก.พ.๖๕ ว่างเมื่อ ๑ ก.พ.๖๕ ว่างเมื่อ ๒๗ ก.พ.๖๕ ว่างเมื่อ ๑ เม.ย.๖๕ ว่างเมื่อ ๑ เม.ย.๖๕ ว่างเมื่อ ๑ ส.ค.๖๕ ว่างเมื่อ ๑ ก.พ.๖๖

ลำดับ ที่	ชื่อ - สกุล	กรอบ อัตรา กำลัง เดิม	กรอบอัตราตำแหน่งที่คาดว่าจะต้องใช้ ในช่วงระยะเวลา ๓ ปีข้างหน้า			อัตรากำลังคน เพิ่ม/ลด			หมายเหตุ	
			๒๕๖๗	๒๕๖๘	๒๕๖๙	๒๕๖๗	๒๕๖๘	๒๕๖๙		
๓๕	พนักงานขับรถยนต์	๓	๓	๓	๓	-	-	-	ว่างเดิม ๒ อัตรา ว่างเมื่อ ๑ ม.ค.๖๕ ว่างเมื่อ ๑ มิ.ย.๖๖	
๓๖	พนักงานวิทยุ	๑	๑	๑	๑	-	-	-		
๓๗	นักการ	๒๓	๒๓	๒๓	๒๓	-	-	-	ว่างเดิม ๗ อัตรา ว่างเมื่อ ๑ มี.ค.๖๕ ว่างเมื่อ ๑ ก.ค.๖๕ ว่างเมื่อ ๑ ต.ค.๖๕ ว่างเมื่อ ๑ ม.ค.๖๖ ว่างเมื่อ ๑ มี.ค.๖๖ ว่างเมื่อ ๑ เม.ย.๖๖ ว่างเมื่อ ๑ ก.ค.๖๖	
๓๘	พนักงานเทศกิจ	๑๕	๑๔	๑๔	๑๔	-๑	-	-	ว่างเดิม ๓ อัตรา ว่างเมื่อ ๕ เม.ย.๖๕ ว่างเมื่อ ๑ ต.ค.๖๕ ว่างเมื่อ ๑ ต.ค.๖๕ ยุบเลิก ไม่ต่อสัญญาจ้าง ๑ อัตรา	
สำนักคลัง (๑๔)										
๓๙	ผู้อำนวยการสำนักคลัง (นักบริหารงานการคลัง)	สูง	๑	๑	๑	๑	-	-	-	
๔๐	ผู้อำนวยการส่วนบริหารงานการคลัง (นักบริหารงานการคลัง)	กลาง	๑	๑	๑	๑	-	-	-	
๔๑	ผู้อำนวยการส่วนบริหารงานการคลัง (นักบริหารงานการคลัง)	กลาง	๑	๑	๑	๑	-	-	-	
๔๒	หน.ฝ่ายพัสดุและทรัพย์สิน (นักบริหารงานการคลัง)	ต้น	๑	๑	๑	๑	-	-	-	

ลำดับ ที่	ชื่อ - สกุล	กรอบคุณวุฒิ การคลัง	กรอบ อัตรา กำลัง เดิม			อัตราตำแหน่งที่คาดว่าจะต้องใช้ ในช่วงระยะเวลา ๓ ปีข้างหน้า			อัตรากำลังคน เพิ่ม/ลด			หมายเหตุ
			๒๕๖๗	๒๕๖๘	๒๕๖๙	๒๕๖๗	๒๕๖๘	๒๕๖๙	๒๕๖๗	๒๕๖๘	๒๕๖๙	
๔๓	หน.ฝ่ายสถิติการคลัง (นักบริหารงานการคลัง)	ต้น	๑	๑	๑	๑	๑	๑	-	-	-	
๔๔	หน.ฝ่ายการเงินและบัญชี (นักบริหารงานการคลัง)	ต้น	๑	๑	๑	๑	๑	๑	-	-	-	
๔๕	หน.ฝ่ายแผนที่ภาษีฯ (นักบริหารงานการคลัง)	ต้น	๑	๑	๑	๑	๑	๑	-	-	-	
๔๖	หน.ฝ่ายพัฒนารายได้ (นักบริหารงานการคลัง)	ต้น	๑	๑	๑	๑	๑	๑	-	-	-	
๔๗	หน.ฝ่ายผลประโยชน์ฯ (นักบริหารงานการคลัง)	ต้น	๑	๑	๑	๑	๑	๑	-	-	-	
๔๘	นักจัดการงานทั่วไป	ปก./ชก.	๑	๑	๑	๑	๑	๑	-	-	-	
๔๙	เจ้าพนักงานธุรการ	ปง./ชง	๓	๓	๓	๓	๓	๓	-	-	-	ว่างเดิม ๑ อัตรา ว่างเมื่อ ๑ มิ.ย.๖๖
๕๐	นักวิชาการคอมพิวเตอร์	ปก./ชก.	๑	๑	๑	๑	๑	๑	-	-	-	
๕๑	นักวิชาการพัสดุ	ปก./ชก.	๒	๒	๒	๒	๒	๒	-	-	-	
๕๒	เจ้าพนักงานพัสดุ	ปง./ชง.	๒	๒	๒	๒	๒	๒	-	-	-	ว่างเดิม ๑ อัตรา ว่างเมื่อ ๑ ธ.ค.๖๕
๕๓	นักวิชาการเงินและบัญชี	ปก./ชก.	๕	๕	๕	๕	๕	๕	-	-	-	ว่างเดิม ๑ อัตรา ว่างเมื่อ ๑ มิ.ย.๖๖
๕๔	เจ้าพนักงานการเงินและบัญชี	ปง./ชง.	๕	๕	๕	๕	๕	๕	-	-	-	ว่างเดิม ๑ อัตรา ว่างเมื่อ ๑๘ ต.ค.๖๔
๕๕	นักวิชาการจัดเก็บรายได้	ปก./ชก.	๓	๓	๓	๓	๓	๓	-	-	-	
๕๖	นายช่างโยธา	ปง./ชง.	๑	๑	๑	๑	๑	๑	-	-	-	
๕๗	เจ้าพนักงานจัดเก็บรายได้	ปง./ชง.	๗	๗	๗	๗	๗	๗	-	-	-	ว่างเดิม ๑ อัตรา ว่างเมื่อ ๑ มิ.ย.๖๖
๕๘	เจ้าพนักงานการคลัง	ปง./ชง.	๑	๑	๑	๑	๑	๑	-	-	-	ว่างเดิม ๑ อัตรา ว่างเมื่อ ๑ ก.พ.๖๕

ลำดับที่	ชื่อ - สกุล	กรอบคุณวุฒิ อัตรา กำลัง เดิม	กรอบอัตราตำแหน่งที่คาดว่าจะต้องใช้ ในช่วงระยะเวลา ๓ ปีข้างหน้า			อัตรากำลังคน เพิ่ม/ลด			หมายเหตุ
			๒๕๖๗	๒๕๖๘	๒๕๖๙	๒๕๖๗	๒๕๖๘	๒๕๖๙	
	ลูกจ้างประจำ								
๕๙	นักการ บริการพื้นฐาน	๑	๑	๑	๑	-	-	-	
๖๐	ผู้ช่วยช่างทุกประเภท ช่าง	๑	๑	๑	๑	-	-	-	
	พนักงานจ้างตามภารกิจ								
๖๑	ผู้ช่วยเจ้าพนักงานธุรการ	๕	๕	๕	๕	-	-	-	
๖๒	ผู้ช่วยนักวิชาการพัสดุ	๒	๒	๒	๒	-	-	-	
๖๓	ผู้ช่วยเจ้าพนักงานพัสดุ	๒	๑	๑	๑	-๑	-	-	ยุบเลิก
									ไม่ต่อสัญญาจ้าง ๑ อัตรา
๖๔	ผู้ช่วยนักวิชาการเงินและบัญชี	๑	๑	๑	๑	-	-	-	
๖๕	ผู้ช่วยเจ้าพนักงานการเงินและบัญชี	๓	๓	๓	๓	-	-	-	
๖๖	ผู้ช่วยนายช่างโยธา	๑	๑	๑	๑	-	-	-	
๖๗	ผู้ช่วยเจ้าพนักงานจัดเก็บรายได้	๒	๒	๒	๒	-	-	-	
๖๘	ผู้ช่วยนักวิชาการจัดเก็บรายได้	๒	๒	๒	๒	-	-	-	ว่างเดิม ๒ อัตรา
									ว่างเมื่อ ๑ มี.ค.๖๖
									ว่างเมื่อ ๑ มี.ค.๖๖
	พนักงานจ้างทั่วไป								
๖๙	นักการ	๒๑	๒๐	๒๐	๒๐	-๑	-	-	ว่างเดิม ๖ อัตรา
									ว่างเมื่อ ๑ เม.ย.๖๕
									ว่างเมื่อ ๑๘ เม.ย.๖๕
									ว่างเมื่อ ๑๘ เม.ย.๖๕
									ว่างเมื่อ ๑ พ.ค.๖๕
									ว่างเมื่อ ๑ พ.ย.๖๕
									ว่างเมื่อ ๑ เม.ย.๖๖
									ยุบเลิก
									ไม่ต่อสัญญาจ้าง ๑ อัตรา
๗๐	พนักงานขับรถยนต์	๓	๓	๓	๓	-	-	-	ว่างเดิม ๒ อัตรา
									ว่างเมื่อ ๑ ต.ค.๖๕
									ว่างเมื่อ ๑ มี.ย.๖๖

ลำดับ ที่	ชื่อ - สกุล	กรอบคุณวุฒิ ระดับ	กรอบ อัตรากำลัง เดิม	กรอบอัตรากำลังที่คาดว่าจะต้องใช้ ในช่วงระยะเวลา ๓ ปีข้างหน้า			อัตรากำลังคน เพิ่ม/ลด			หมายเหตุ
				๒๕๖๗	๒๕๖๘	๒๕๖๙	๒๕๖๗	๒๕๖๘	๒๕๖๙	
สำนักช่าง (๐๕)										
๗๑	ผู้อำนวยการสำนักช่าง (นักบริหารงานช่าง)	สูง	๑	๑	๑	๑	-	-	-	
๗๒	ผู้อำนวยการส่วนควบคุมการก่อสร้างฯ (นักบริหารงานช่าง)	กลาง	๑	๑	๑	-	-	-		
๗๓	ผู้อำนวยการส่วนการโยธา (นักบริหารงานช่าง)	กลาง	๑	๑	๑	๑	-	-	-	
๗๔	หน.ฝ่ายบริหารงานทั่วไป (นักบริหารงานทั่วไป)	ต้น	๑	๑	๑	๑	-	-	-	
๗๕	หน.ฝ่ายควบคุมการก่อสร้าง (นักบริหารงานช่าง)	ต้น	๑	๑	๑	๑	-	-	-	
๗๖	หน.ฝ่ายควบคุมอาคารและผังเมือง (นักบริหารงานช่าง)	ต้น	๑	๑	๑	๑	-	-	-	
๗๗	หน.ฝ่ายช่างสุขาภิบาล (นักบริหารงานช่าง)	ต้น	๑	๑	๑	๑	-	-	-	ว่างเดิม ๑ อัตรากำลัง (กสณ.สรรหา) ว่างเมื่อ ๑ พ.ค.๖๖
๗๘	หน.ฝ่ายสาธารณูปโภค (นักบริหารงานช่าง)	ต้น	๑	๑	๑	๑	-	-	-	ว่างเดิม ๑ อัตรากำลัง (กสณ.สรรหา) ว่างเมื่อ ๑ มิ.ย.๖๕
๗๙	นักวิชาการเงินและบัญชี	ปก./ชก.	๑	๑	๑	๑	-	-	-	
๘๐	นักจัดการงานทั่วไป	ปก./ชก.	๒	๒	๒	๒	-	-	-	
๘๑	เจ้าพนักงานธุรการ	ปง./ชง.	๔	๔	๔	๔	-	-	-	ว่างเดิม ๑ อัตรากำลัง ว่างเมื่อ ๑ มิ.ย.๖๖
๘๒	วิศวกรโยธา	ปก./ชก.	๕	๕	๕	๕	-	-	-	ว่างเดิม ๓ อัตรากำลัง ว่างเมื่อ ๑ มิ.ค.๖๕ ว่างเมื่อ ๑ พ.ค.๖๖ ว่างเมื่อ ๑ พ.ค.๖๖
๘๓	วิศวกรโยธา	ชพ.	๒	๒	๒	๒	-	-	-	ปรับปรุงตำแหน่งแล้ว

ลำดับ ที่	ชื่อ - สกุล	กรอบ อัตรา กำลัง เดิม	กรอบอัตราตำแหน่งที่คาดว่าจะต้องใช้ ในช่วงระยะเวลา ๓ ปีข้างหน้า			อัตรากำลังคน เพิ่ม/ลด			หมายเหตุ	
			๒๕๖๗	๒๕๖๘	๒๕๖๙	๒๕๖๗	๒๕๖๘	๒๕๖๙		
๘๔	นายช่างโยธา	ปจ./ชง.	๑๑	๑๑	๑๑	๑๑	-	-	-	ว่างเดิม ๕ อัตรา ว่างเมื่อ ๑๘ มี.ย.๖๓ ว่างเมื่อ ๑๘ มี.ย.๖๓ ว่างเมื่อ ๑๘ มี.ย.๖๓ ว่างเมื่อ ๑๘ มี.ย.๖๓ ว่างเมื่อ ๓๐ พ.ย.๖๓
๘๕	นายช่างโยธา	อส.	๒	๒	๒	๒	-	-	-	
๘๖	สถาปนิก	ปก./ชก.	๒	๒	๒	๒	-	-	-	
๘๗	นายช่างเขียนแบบ	ปจ./ชง.	๑	๑	๑	๑	-	-	-	
๘๘	นายช่างสำรวจ	ปจ./ชง.	๑	๑	๑	๑	-	-	-	ว่างเดิม ๑ อัตรา ว่างเมื่อ ๑๐ ต.ค.๕๗
๘๙	นักผังเมือง	ปก./ชก.	๑	๑	๑	๑	-	-	-	
๙๐	นักวิชาการคอมพิวเตอร์	ปก./ชก.	๑	๑	๑	๑	-	-	-	ว่างเดิม ๑ อัตรา ว่างเมื่อ ๑ ธ.ค.๖๕
๙๑	วิศวกรไฟฟ้า	ปก./ชก.	๑	๑	๑	๑	-	-	-	ว่างเดิม ๑ อัตรา ว่างเมื่อ ๑๙ เม.ย.๕๙
๙๒	นักจัดการงานช่าง	ปก./ชก.	๑	๑	๑	๑	-	-	-	
๙๓	นายช่างไฟฟ้า	อส.	๑	๑	๑	๑	-	-	-	
๙๔	นายช่างไฟฟ้า	ปจ./ชง.	๓	๓	๓	๓	-	-	-	ว่างเดิม ๒ อัตรา ว่างเมื่อ ๑๗ ต.ค.๖๕ ว่างเมื่อ ๑ ธ.ค.๖๕
๙๕	นายช่างศิลป์	ปจ./ชง.	๑	๑	๑	๑	-	-	-	ว่างเดิม ๑ อัตรา ว่างเมื่อ ๑ ต.ค.๖๓
๙๖	นายช่างเครื่องกล	ปจ./ชง.	๓	๓	๓	๓	-	-	-	
๙๗	นายช่างเครื่องกล	อส.	๑	๑	๑	๑	-	-	-	
๙๘	นักวิชาการสวนสาธารณะ	ปก./ชก.	๑	๑	๑	๑	-	-	-	ว่างเดิม ๑ อัตรา ว่างเมื่อ ๑๗ ก.ค.๖๖

ลำดับ ที่	ชื่อ - สกุล	กรอบ อัตรา กำลัง เดิม	กรอบอัตราตำแหน่งที่คาดว่าจะต้องใช้ ในช่วงระยะเวลา ๓ ปีข้างหน้า			อัตรากำลังคน เพิ่ม/ลด			หมายเหตุ
			๒๕๖๗	๒๕๖๘	๒๕๖๙	๒๕๖๗	๒๕๖๘	๒๕๖๙	
๙๙	เจ้าพนักงานสวนสาธารณะ ปง./ขง.	๒	๒	๒	๒	-	-	-	ว่างเดิม ๒ อัตรา ว่างเมื่อ ๑๐ ต.ค.๕๗ ว่างเมื่อ ๑ พ.ค.๖๖
	ลูกจ้างประจำ								
๑๐๐	ผู้ช่วยช่างทุกประเภท ช่าง	๑	๑	๑	๑	-	-	-	
	พนักงานจ้างตามภารกิจ								
๑๐๑	ผู้ช่วยเจ้าพนักงานธุรการ	๗	๗	๗	๗	-	-	-	
๑๐๒	พนักงานขับรถยนต์ (ทักษะ)	๗	๗	๗	๗	-	-	-	
๑๐๓	ผู้ช่วยนักวิชาการเงินและบัญชี	๑	๑	๑	๑	-	-	-	ว่างเดิม ๑ อัตรา ว่างเมื่อ ๒๒ มิ.ย.๖๖
๑๐๔	ผู้ช่วยนักวิชาการคอมพิวเตอร์	๑	๑	๑	๑	-	-	-	
๑๐๕	ผู้ช่วยนายช่างโยธา	๓	๓	๓	๓	-	-	-	
๑๐๖	ผู้ช่วยนายช่างสำรวจ	๒	๒	๒	๒	-	-	-	
๑๐๗	ผู้ช่วยสถาปนิก	๑	๑	๑	๑	-	-	-	
๑๐๘	ผู้ช่วยนายช่างเขียนแบบ	๑	๑	๑	๑	-	-	-	
๑๐๙	พนักงานขับเครื่องจักรกลขนาดกลาง (ทักษะ)	๙	๙	๙	๙	-	-	-	
๑๑๐	พนักงานขับเครื่องจักรกลขนาดหนัก (ทักษะ)	๑	๑	๑	๑	-	-	-	
๑๑๑	ช่างเครื่องสูบน้ำ (ทักษะ)	๔	๔	๔	๔	-	-	-	
๑๑๒	ช่างปูน (ทักษะ)	๔	๔	๔	๔	-	-	-	
๑๑๓	ช่างก่อสร้าง (ทักษะ)	๒	๒	๒	๒	-	-	-	
๑๑๔	ผู้ช่วยนายช่างไฟฟ้า	๔	๔	๔	๔	-	-	-	
๑๑๕	ช่างเครื่องกำเนิดไฟฟ้า (ทักษะ)	๒	๒	๒	๒	-	-	-	
๑๑๖	ช่างไม้ (ทักษะ)	๓	๓	๓	๓	-	-	-	ว่างเดิม ๑ อัตรา ว่างเมื่อ ๒๓ ม.ค.๖๖
๑๑๗	ผู้ช่วยนายช่างศิลป์	๑	๑	๑	๑	-	-	-	
๑๑๘	ผู้ช่วยวิศวกรเครื่องกล	๑	๑	๑	๑	-	-	-	ว่างเดิม ๑ อัตรา ว่างเมื่อ ๑ ก.ค.๖๕
๑๑๙	ผู้ช่วยนายช่างเครื่องกล	๑	๑	๑	๑	-	-	-	

ลำดับ ที่	ชื่อ - สกุล	กรอบ อัตรา กำลัง เดิม	กรอบอัตราตำแหน่งที่คาดว่าจะต้องใช้ ในช่วงระยะเวลา ๓ ปีข้างหน้า			อัตรากำลังคน เพิ่ม/ลด			หมายเหตุ
			๒๕๖๗	๒๕๖๘	๒๕๖๙	๒๕๖๗	๒๕๖๘	๒๕๖๙	
๑๒๐	ผู้ช่วยนักวิชาการเกษตร	๑	๑	๑	๑	-	-	-	ว่างเดิม ๑ อัตรา ว่างเมื่อ ๑ ก.ค.๖๕
๑๒๑	พนักงานตักแต่งสวน (ทักษะ) <u>พนักงานจ้างทั่วไป</u>	๗	๗	๗	๗	-	-	-	
๑๒๒	นักการ	๖	๖	๖	๖	-	-	-	ว่างเดิม ๒ อัตรา ว่างเมื่อ ๑ ก.ค.๖๕ ว่างเมื่อ ๑ ก.พ.๖๖
๑๒๓	คนงาน	๖๕	๖๕	๖๕	๖๕	-	-	-	ว่างเดิม ๑๑ อัตรา ว่างเมื่อ ๑ พ.ย.๖๔ ว่างเมื่อ ๘ พ.ย.๖๔ ว่างเมื่อ ๔ ก.พ.๖๕ ว่างเมื่อ ๑๔ มี.ค.๖๕ ว่างเมื่อ ๑๔ มี.ค.๖๕ ว่างเมื่อ ๑ พ.ค.๖๕ ว่างเมื่อ ๑ มิ.ย.๖๕ ว่างเมื่อ ๑ ก.ค.๖๕ ว่างเมื่อ ๑ ส.ค.๖๕ ว่างเมื่อ ๓๐ ส.ค.๖๕ ว่างเมื่อ ๑ ก.พ.๖๖
๑๒๔	พนักงานขับรถยนต์	๒	๒	๒	๒	-	-	-	
๑๒๕	พนักงานขับเครื่องจักรขนาดกลาง	๑	๑	๑	๑	-	-	-	
๑๒๖	ช่างก่อสร้าง	๑	๑	๑	๑	-	-	-	
๑๒๗	คนสวน	๑๗	๑๗	๑๗	๑๗	-	-	-	ว่างเดิม ๓ อัตรา ว่างเมื่อ ๑ มิ.ย.๖๕ ว่างเมื่อ ๒๖ มิ.ย.๖๖ ว่างเมื่อ ๑ ส.ค.๖๖
๑๒๘	ยาม	๑	๑	๑	๑	-	-	-	ว่างเดิม ๑ อัตรา ว่างเมื่อ ๑ ต.ค.๖๕

ลำดับ ที่	ชื่อ - สกุล	กรอบคุณ อัตรา กำลัง เดิม	กรอบอัตราตำแหน่งที่คาดว่าจะต้องใช้ ในช่วงระยะเวลา ๓ ปีข้างหน้า			อัตรากำลังคน เพิ่ม/ลด			หมายเหตุ
			๒๕๖๗	๒๕๖๘	๒๕๖๙	๒๕๖๗	๒๕๖๘	๒๕๖๙	
๑๔๐	นายสัตวแพทย์	ชพ.	๑	๑	๑	-	-	-	
๑๔๑	นายสัตวแพทย์	ปก./ชก.	๑	๑	๑	-	-	-	ว่างเดิม ๑ อัตรา ว่างเมื่อ ๑ เม.ย.๕๙
๑๔๒	ทันตแพทย์	ปก./ชก.	๑	๑	๑	-	-	-	ว่างเดิม ๑ อัตรา ว่างเมื่อ ๑๐ ต.ค.๕๗
๑๔๓	เจ้าพนักงานทันตสาธารณสุข	ปง/ชง.	๑	๑	๑	-	-	-	
๑๔๔	เภสัชกร	ปก./ชก.	๑	๑	๑	-	-	-	ว่างเดิม ๑ อัตรา ว่างเมื่อ ๗ ก.ค.๖๖
ลูกจ้างประจำ									
๑๔๕	พนักงาน	บริการพื้นฐาน	๑	๑	๑	-	-	-	
พนักงานจ้างตามภารกิจ									
๑๔๖	พนักงานขับรถยนต์ (ทักษะ)		๒๖	๒๖	๒๖	-	-	-	ว่างเดิม ๑ อัตรา ว่างเมื่อ ๔ มิ.ย.๖๖
๑๔๗	ผู้ช่วยนักจัดการงานทั่วไป		๑	๑	๑	-	-	-	ว่างเดิม ๑ อัตรา ว่างเมื่อ ๑ เม.ย.๖๖
๑๔๘	ผู้ช่วยเจ้าพนักงานธุรการ		๔	๓	๓	-๑	-	-	ว่างเดิม ๒ อัตรา ว่างเมื่อ ๑ ก.ค.๖๕ ว่างเมื่อ ๑ ก.ค.๖๖ ยุบเลิก ไม่ต่อสัญญาจ้าง ๑ อัตรา
๑๔๙	ผู้ช่วยเจ้าพนักงานการเงินและบัญชี		๓	๓	๓	-	-	-	ว่างเดิม ๑ อัตรา ว่างเมื่อ ๙ ก.พ.๖๕
๑๕๐	ผู้ช่วยนักวิชาการสุขาภิบาล		๓	๓	๓	-	-	-	ว่างเดิม ๒ อัตรา ว่างเมื่อ ๑ มิ.ย.๖๖ ว่างเมื่อ ๑ ส.ค.๖๖
๑๕๑	พนักงานประจำรถขยะ (ทักษะ)		๕	๕	๕	-	-	-	
๑๕๒	ผู้ช่วยเจ้าพนักงานพัสดุ		๑	๑	๑	-	-	-	
๑๕๓	แม่ครัว (ทักษะ)		๑	๑	๑	-	-	-	

ลำดับที่	ชื่อ - สกุล	กรอบอัตรา อัตรา กำลัง เดิม	กรอบอัตราตำแหน่งที่คาดว่าจะต้องใช้ ในช่วงระยะเวลา ๓ ปีข้างหน้า			อัตรากำลังคน เพิ่ม/ลด			หมายเหตุ
			๒๕๖๗	๒๕๖๘	๒๕๖๙	๒๕๖๗	๒๕๖๘	๒๕๖๙	
๑๕๔	ผู้ช่วยนักวิชาการสาธารณสุข	๑	๑	๑	๑	-	-	-	ว่างเดิม ๑ อัตรา ว่างเมื่อ ๓๑ พ.ค.๖๕
๑๕๕	ผู้ช่วยเจ้าพนักงานสัตวบาล	๑	๑	๑	๑	-	-	-	
๑๕๖	พนักงานจ้างทั่วไป นักการ	๕๗	๕๗	๕๗	๕๗	-	-	-	ว่างเดิม ๒๐ อัตรา ว่างเมื่อ ๑ พ.ย.๖๔ ว่างเมื่อ ๑ ก.พ.๖๕ ว่างเมื่อ ๑ มี.ค.๖๕ ว่างเมื่อ ๑ มี.ค.๖๕ ว่างเมื่อ ๑ มี.ค.๖๕ ว่างเมื่อ ๓๑ มี.ค.๖๕ ว่างเมื่อ ๑ เม.ย.๖๕ ว่างเมื่อ ๑ เม.ย.๖๕ ว่างเมื่อ ๑ เม.ย.๖๕ ว่างเมื่อ ๑ พ.ค.๖๕ ว่างเมื่อ ๑ มิ.ย.๖๕ ว่างเมื่อ ๑ มิ.ย.๖๕ ว่างเมื่อ ๑ ก.ค.๖๕ ว่างเมื่อ ๑ ต.ค.๖๕ ว่างเมื่อ ๑ ต.ค.๖๕ ว่างเมื่อ ๑ พ.ย.๖๕ ว่างเมื่อ ๙ ม.ค.๖๖ ว่างเมื่อ ๑๐ เม.ย.๖๖ ว่างเมื่อ ๑ ก.ค.๖๖
๑๕๗	คนงานประจำรถขยะ	๑๖๐	๑๖๐	๑๖๐	๑๖๐	-	-	-	ว่างเดิม ๔๒ อัตรา ว่างเมื่อ ๑ มี.ค.๖๔ ว่างเมื่อ ๑ พ.ย.๖๔ ว่างเมื่อ ๑ ก.พ.๖๕ ว่างเมื่อ ๑ มี.ค.๖๕ ว่างเมื่อ ๑ มี.ค.๖๕ ว่างเมื่อ ๑ พ.ค.๖๕ ว่างเมื่อ ๑ มิ.ย.๖๕ ว่างเมื่อ ๑ มิ.ย.๖๕

ลำดับ ที่	ชื่อ - สกุล	กรอบ อัตรา กำลัง เดิม	กรอบอัตราตำแหน่งที่คาดว่าจะต้องใช้ ในช่วงระยะเวลา ๓ ปีข้างหน้า			อัตรากำลังคน เพิ่ม/ลด			หมายเหตุ	
			๒๕๖๗	๒๕๖๘	๒๕๖๙	๒๕๖๗	๒๕๖๘	๒๕๖๙		
๑๕๘	คินงาน	๗	๗	๗	๗	-	-	-	ว่างเมื่อ ๑ พ.ค.๖๖	
๑๕๙	พนักงานขับรถยนต์	๓	๓	๓	๓	-	-	-	ว่างเมื่อ ๑ ก.ค.๖๖ ว่างเดิม ๑ อัตรา ว่างเมื่อ ๑ ส.ค.๖๕	
กองยุทธศาสตร์และงบประมาณ(๑๗)										
๑๖๐	ผู้อำนวยการกองยุทธศาสตร์และงบประมาณ (นักบริหารงานทั่วไป)	กลาง	๑	๑	๑	๑	-	-	-	
๑๖๑	หน.ฝ่ายแผนงานและงบประมาณ (นักบริหารงานทั่วไป)	ต้น	๑	๑	๑	๑	-	-	-	
๑๖๒	หน.ฝ่ายบริการและเผยแพร่วิชาการ (นักบริหารงานทั่วไป)	ต้น	๑	๑	๑	๑	-	-	-	
๑๖๓	นักจัดการงานทั่วไป	ปก./ชก.	๑	๑	๑	๑	-	-	-	ว่างเดิม ๑ อัตรา ว่างเมื่อ ๗ ก.ค.๖๖
๑๖๔	เจ้าพนักงานธุรการ	ปง./ชง.	๓	๓	๓	๓	-	-	-	
๑๖๕	นักวิเคราะห์นโยบายและแผน	ปก./ชก.	๕	๕	๕	๕	-	-	-	
๑๖๖	นักวิชาการคลัง	ปก./ชก.	๒	๒	๒	๒	-	-	-	ว่างเดิม ๑ อัตรา ว่างเมื่อ ๑ ธ.ค.๖๕
๑๖๗	นักวิชาการคอมพิวเตอร์	ชพ.	๑	๑	๑	๑	-	-	-	
๑๖๘	นักวิชาการคอมพิวเตอร์	ปก./ชก.	๑	๑	๑	๑	-	-	-	
๑๖๙	นักประชาสัมพันธ์	ปก./ชก.	๓	๓	๓	๓	-	-	-	ว่างเดิม ๒ อัตรา ว่างเมื่อ ๑ ธ.ค.๖๕ ว่างเมื่อ ๑ ธ.ค.๖๕
๑๗๐	เจ้าพนักงานประชาสัมพันธ์	ปง./ชง.	๒	๒	๒	๒	-	-	-	ว่างเดิม ๑ อัตรา ว่างเมื่อ ๑ ต.ค.๖๕
ลูกจ้างประจำ										
๑๗๑	พนักงานขับรถยนต์		๑	๑	๑	๑	-	-	-	

ลำดับ ที่	ชื่อ - สกุล	กรอบ อัตรา กำลัง เดิม	กรอบอัตราตำแหน่งที่คาดว่าจะต้องใช้ ในช่วงระยะเวลา ๓ ปีข้างหน้า			อัตรากำลังคน เพิ่ม/ลด			หมายเหตุ
			๒๕๖๗	๒๕๖๘	๒๕๖๙	๒๕๖๗	๒๕๖๘	๒๕๖๙	
พนักงานจ้างตามภารกิจ									
๑๗๒	ผู้ช่วยนักจัดการงานทั่วไป	๑	๑	๑	๑	-	-	-	ว่างเดิม ๑ อัตรา ว่างเมื่อ ๑ พ.ค.๖๖
๑๗๓	ผู้ช่วยนักวิเคราะห์นโยบายและแผน	๔	๔	๔	๔	-	-	-	
๑๗๔	ผู้ช่วยนักวิชาการคอมพิวเตอร์	๓	๓	๓	๓	-	-	-	
๑๗๕	ผู้ช่วยนักประชาสัมพันธ์	๓	๓	๓	๓	-	-	-	ว่างเดิม ๑ อัตรา ว่างเมื่อ ๑ ก.ค.๖๖
พนักงานจ้างทั่วไป									
๑๗๖	นักการ	๖	๖	๖	๖	-	-	-	ว่างเดิม ๔ อัตรา ว่างเมื่อ ๑ ก.ย.๖๕ ว่างเมื่อ ๑ ธ.ค.๖๕ ว่างเมื่อ ๑ เม.ย.๖๖ ว่างเมื่อ ๗ ส.ค.๖๖
สำนักงานการศึกษา (๐๘)									
๑๗๗	ผู้อำนวยการสำนักงานการศึกษา (นักบริหารงานการศึกษา)	สูง	๑	๑	๑	-	-	-	
๑๗๘	ผู้อำนวยการส่วนบริหารการศึกษา (นักบริหารงานการศึกษา)	กลาง	๑	๑	๑	-	-	-	
๑๗๙	ผู้อำนวยการส่วนส่งเสริมการศึกษา ศาสนาและวัฒนธรรม (นักบริหารงานการศึกษา)	กลาง	๑	๑	๑	-	-	-	
๑๘๐	หน.ฝ่ายแผนงานและโครงการ (นักบริหารงานการศึกษา)	ต้น	๑	๑	๑	-	-	-	
๑๘๑	หน.ฝ่ายบริหารการศึกษา (นักบริหารงานการศึกษา)	ต้น	๑	๑	๑	-	-	-	ว่างเดิม ๑ อัตรา (กสถ.สรรหา) ว่างเมื่อ ๓ ต.ค.๖๕
๑๘๒	หน.ฝ่ายการศึกษานอกระบบและตามอัธยาศัย (นักบริหารงานการศึกษา)	ต้น	๑	๑	๑	-	-	-	

ลำดับ ที่	ชื่อ - สกุล	กรอบคุณวุฒิ ระดับ กำลัง เดิม	กรอบอัตราตำแหน่งที่คาดว่าจะต้องใช้ ในช่วงระยะเวลา ๓ ปีข้างหน้า			อัตรากำลังคน เพิ่ม/ลด			หมายเหตุ	
			๒๕๖๗	๒๕๖๘	๒๕๖๙	๒๕๖๗	๒๕๖๘	๒๕๖๙		
๑๘๓	หน.ฝ่ายกิจการโรงเรียน (นักบริหารงานการศึกษา)	ต้น	๑	๑	๑	๑	-	-	-	
๑๘๔	หน.ฝ่ายส่งเสริมศาสนา ศิลปะและวัฒนธรรม (นักบริหารงานการศึกษา)	ต้น	๑	๑	๑	๑	-	-	-	
๑๘๕	นักจัดการงานทั่วไป	ปก./ชก.	๒	๒	๒	๒	-	-	-	
๑๘๖	เจ้าพนักงานธุรการ	ปง./ชง.	๑	๑	๑	๑	-	-	-	
๑๘๗	นักวิชาการศึกษา	ปก./ชก.	๔	๔	๔	๔	-	-	-	
๑๘๘	นักวิชาการเงินและบัญชี	ชพ.	๑	๑	๑	๑	-	-	-	
๑๘๙	นักวิชาการเงินและบัญชี	ปก./ชก.	๑	๑	๑	๑	-	-	-	
๑๙๐	นักสันตนาการ	ปก./ชก.	๑	๑	๑	๑	-	-	-	
๑๙๑	นักวิชาการวัฒนธรรม	ปก./ชก.	๑	๑	๑	๑	-	-	-	
๑๙๒	ศึกษานิเทศก์/ศึกษานิเทศก์เชี่ยวชาญ	ช.ช.	๑	๑	๑	๑	-	-	-	
๑๙๓	ศึกษานิเทศก์ ครู (รจน.ศึกษานิเทศก์)	คศ.๑	๑	๑	๑	๑	-	-	-	
ลูกจ้างประจำ										
๑๙๔	พนักงานขับรถยนต์		๑	๑	๑	๑	-	-	-	
พนักงานจ้างตามภารกิจ										
๑๙๕	ผู้ช่วยเจ้าพนักงานธุรการ		๓	๓	๓	๓	-	-	-	
๑๙๖	พนักงานขับรถยนต์ (ทักษะ)		๑	๑	๑	๑	-	-	-	
๑๙๗	ผู้ช่วยนักวิชาการศึกษา		๓	๓	๓	๓	-	-	-	ว่างเดิม ๑ อัตรา ว่างเมื่อ ๑ ก.ย.๖๕
๑๙๘	ผู้ช่วยนักโภชนาการ		๑	๑	๑	๑	-	-	-	
๑๙๙	ผู้ช่วยนักสันตนาการ		๑	๑	๑	๑	-	-	-	
๒๐๐	ผู้ช่วยครูผู้ช่วย		๑๐	๑๐	๑๐	๑๐	-	-	-	ว่างเดิม ๔ อัตรา ว่างเมื่อ ๑๖ พ.ค.๖๕ ว่างเมื่อ ๑ พ.ค.๖๖ ว่างเมื่อ ๓ ต.ค.๖๕ ว่างเมื่อ ๑ มิ.ย.๖๖

ลำดับ ที่	ชื่อ - สกุล	กรอบ อัตรา กำลัง เดิม	กรอบอัตราตำแหน่งที่คาดว่าจะต้องใช้ ในช่วงระยะเวลา ๓ ปีข้างหน้า			อัตรากำลังคน เพิ่ม/ลด			หมายเหตุ
			๒๕๖๗	๒๕๖๘	๒๕๖๙	๒๕๖๗	๒๕๖๘	๒๕๖๙	
๒๐๑	ผู้ช่วยครูผู้ช่วย (ปฐมวัย) <u>พนักงานจ้างทั่วไป</u>	๓	๑	๑	๑	-๒	-	-	ยุบเลิก ไม่ต่อสัญญาจ้าง ๒ อัตรา
๒๐๒	นักการ	๕	๕	๕	๕	-	-	-	ว่างเดิม ๔ อัตรา ว่างเมื่อ ๑ พ.ค.๖๕ ว่างเมื่อ ๑ พ.ค.๖๕ ว่างเมื่อ ๑ ก.ค.๖๕ ว่างเมื่อ ๑ ม.ค.๖๖
๒๐๓	พนักงานขับรถยนต์	๗	๗	๗	๗	-	-	-	ว่างเดิม ๒ อัตรา ว่างเมื่อ ๑ มี.ค.๖๕ ว่างเมื่อ ๑ พ.ค.๖๕
๒๐๔	ผู้ดูแลเด็ก (ทั่วไป)	๑๖	๑๖	๑๖	๑๖	-	-	-	ว่างเดิม ๗ อัตรา ว่างเมื่อ ๑ เม.ย.๖๕ ว่างเมื่อ ๑ เม.ย.๖๕ ว่างเมื่อ ๑ พ.ค.๖๕ ว่างเมื่อ ๑ ต.ค.๖๕ ว่างเมื่อ ๑ ต.ค.๖๕ ว่างเมื่อ ๑ ต.ค.๖๕ ว่างเมื่อ ๑๙ ก.พ.๖๖
๒๐๕	ภารโรง	๖	๖	๖	๖	-	-	-	ว่างเดิม ๑ อัตรา ว่างเมื่อ ๑ ต.ค.๖๕
๒๐๖	ยาม	๖	๖	๖	๖	-	-	-	ว่างเดิม ๓ อัตรา ว่างเมื่อ ๑ ต.ค.๖๕ ว่างเมื่อ ๑ มี.ย.๖๖ ว่างเมื่อ ๑ มี.ย.๖๖

ลำดับ ที่	ชื่อ - สกุล	กรอบ อัตรา กำลัง เดิม	กรอบอัตราตำแหน่งที่คาดว่าจะต้องใช้ ในช่วงระยะเวลา ๓ ปีข้างหน้า			อัตรากำลังคน เพิ่ม/ลด			หมายเหตุ
			๒๕๖๗	๒๕๖๘	๒๕๖๙	๒๕๖๗	๒๕๖๘	๒๕๖๙	
	<u>โรงเรียนในสังกัดเทศบาลนครอุบลราชธานี</u>								
๒๐๗	ผู้อำนวยการชำนาญการพิเศษ (ผู้อำนวยการสถานศึกษา)	๕	๕	๕	๕	-	-	-	
๒๐๘	รองผู้อำนวยการสถานศึกษา	๖	๖	๖	๖	-	-	-	
๒๐๙	ครู	๑๓๙	๑๓๙	๑๓๙	๑๓๙	-	-	-	
	<u>ศูนย์พัฒนาเด็กเล็กวัดมหายาราม</u>								
๒๑๐	ผู้อำนวยการศูนย์พัฒนาเด็กเล็ก	-	๑	๑	๑	+๑	-	-	สรรหาเมื่อได้ รับแจ้งจาก สก.
๒๑๑	ครู	๗	๗	๗	๗	-	-	-	ว่างเดิม ๒ อัตรา ว่างเมื่อ ๑ เม.ย.๖๖ ว่างเมื่อ ๑๘ มิ.ย.๖๖
	<u>ศูนย์พัฒนาเด็กเล็กวัดใต้พระเจ้าใหญ่องค์ตื้อ</u>								
๒๑๒	ผู้อำนวยการศูนย์พัฒนาเด็กเล็ก	-	๑	๑	๑	+๑	-	-	สรรหาเมื่อได้ รับแจ้งจาก สก.
๒๑๓	ครู	๖	๖	๖	๖	-	-	-	
	<u>ศูนย์พัฒนาเด็กเล็กโรงเรียนเทศบาล ๓ สามัคคี</u>								
๒๑๔	ผู้อำนวยการศูนย์พัฒนาเด็กเล็ก	-	๑	๑	๑	+๑	-	-	สรรหาเมื่อได้ รับแจ้งจาก สก.
๒๑๕	ครู	๓	๓	๓	๓	-	-	-	
	<u>ลูกจ้างประจำ (เงินอุดหนุน)</u>								
๒๑๖	ภารโรง	๓	๓	๓	๓	-	-	-	
	<u>พนักงานจ้างตามภารกิจ (เงินอุดหนุน)</u>								
๒๑๗	ผู้ช่วยครูผู้ช่วย	๒	๒	๒	๒	-	-	-	
๒๑๘	ผู้ช่วยเจ้าพนักงานธุรการ	๗	๗	๗	๗	-	-	-	ว่างเดิม ๒ อัตรา ว่างเมื่อ ๑ พ.ค.๖๖ ว่างเมื่อ ๒๒ พ.ค.๖๖
๒๑๙	ผู้ช่วยเจ้าพนักงานการเงินและบัญชี	๖	๖	๖	๖	-	-	-	
๒๒๐	ผู้ดูแลเด็ก (ทักษะ)	๒๘	๒๘	๒๘	๒๘	-	-	-	ว่างเดิม ๑ อัตรา ว่างเมื่อ ๑๒ มี.ค.๖๕
	<u>พนักงานจ้างทั่วไป (เงินอุดหนุน)</u>								
๒๒๑	ภารโรง	๑๕	๑๕	๑๕	๑๕	-	-	-	ว่างเดิม ๗ อัตรา ว่างเมื่อ ๒๙ มี.ค.๖๔

ลำดับ ที่	ชื่อ - สกุล	กรอบ อัตรา กำลัง เดิม	กรอบอัตราตำแหน่งที่คาดว่าจะต้องใช้ ในช่วงระยะเวลา ๓ ปีข้างหน้า			อัตรากำลังคน เพิ่ม/ลด			หมายเหตุ	
			๒๕๖๗	๒๕๖๘	๒๕๖๙	๒๕๖๗	๒๕๖๘	๒๕๖๙		
	กองสวัสดิการสังคม (๑๑)								ว่างเมื่อ ๒๙ มี.ค.๖๔ ว่างเมื่อ ๒๙ มี.ค.๖๔ ว่างเมื่อ ๒๙ มี.ค.๖๔ ว่างเมื่อ ๒๙ มี.ค.๖๔ ว่างเมื่อ ๒๙ มี.ค.๖๔ ว่างเมื่อ ๒ ก.พ.๖๖	
๒๒๒	ผู้อำนวยการกองสวัสดิการสังคม (นักบริหารงานสวัสดิการสังคม)	กลาง	๑	๑	๑	๑	-	-	-	
๒๒๓	หัวหน้าฝ่ายสังคมสงเคราะห์ (นักบริหารงานสวัสดิการสังคม)	ต้น	๑	๑	๑	๑	-	-	-	
๒๒๔	หน.ฝ่ายพัฒนาชุมชน (นักบริหารงานสวัสดิการสังคม)	ต้น	๑	๑	๑	๑	-	-	-	ว่างเดิม ๑ อัตรา (กสธ.สรรหา) ว่างเมื่อ ๒๑ ก.ย.๕๙
๒๒๕	หัวหน้าฝ่ายส่งเสริมและสวัสดิการสังคม (นักบริหารงานสวัสดิการสังคม)	ต้น	๑	๑	๑	๑	-	-	-	ว่างเดิม ๑ อัตรา (กสธ.สรรหา) ว่างเมื่อ ๑๑ ธ.ค.๖๑
๒๒๖	เจ้าพนักงานธุรการ	ปง./ชง.	๑	๑	๑	๑	-	-	-	
๒๒๗	เจ้าพนักงานการเงินและบัญชี	ปง./ชง.	๑	๑	๑	๑	-	-	-	
๒๒๘	เจ้าพนักงานการเงินและบัญชี	ปง./ชง.	๑	๑	๑	๑	-	-	-	ว่างเดิม ๑ อัตรา ว่างเมื่อ ๑๘ มี.ย.๖๓
๒๒๙	นักสังคมสงเคราะห์	ปก./ชก.	๒	๒	๒	๒	-	-	-	ว่างเดิม ๒ อัตรา ว่างเมื่อ ๑ มี.ย.๖๖ ว่างเมื่อ ๗ ก.ค.๖๖
๒๓๐	นักพัฒนาชุมชน	ปก./ชก.	๔	๔	๔	๔	-	-	-	
๒๓๑	นักพัฒนาชุมชน	ชพ.	๑	๑	๑	๑	-	-	-	
	พนักงานจ้างตามภารกิจ									
๒๓๒	พนักงานขับรถยนต์ (ทักษะ)		๑	๑	๑	๑	-	-	-	
๒๓๓	ผู้ช่วยเจ้าพนักงานการเงินและบัญชี		๑	๑	๑	๑	-	-	-	

ลำดับ ที่	ชื่อ - สกุล	กรอบ อัตรา กำลัง เดิม	กรอบอัตราตำแหน่งที่คาดว่าจะต้องใช้ ในช่วงระยะเวลา ๓ ปีข้างหน้า			อัตรากำลังคน เพิ่ม/ลด			หมายเหตุ
			๒๕๖๗	๒๕๖๘	๒๕๖๙	๒๕๖๗	๒๕๖๘	๒๕๖๙	
๒๓๔	ผู้ช่วยนักพัฒนาชุมชน	๔	๓	๓	๓	-๑	-	-	ว่างเดิม ๑ อัตรา ว่างเมื่อ ๑ ก.ค.๖๕ ยุบเลิก ไม่ต่อสัญญาจ้าง ๑ อัตรา
๒๓๕	ผู้ช่วยเจ้าพนักงานพัฒนาชุมชน <u>พนักงานจ้างทั่วไป</u>	๓	๓	๓	๓	-	-	-	
๒๓๖	นักการ	๘	๘	๘	๘	-	-	-	ว่างเดิม ๒ อัตรา ว่างเมื่อ ๑ ก.พ.๖๕ ว่างเมื่อ ๑ พ.ย.๖๕
<u>หน่วยตรวจสอบภายใน (๑๒)</u>									
๒๓๗	นักวิชาการตรวจสอบภายใน	ชพ.	๑	๑	๑	-	-	-	
๒๓๘	นักวิชาการตรวจสอบภายใน	ชก.	๑	๑	๑	-	-	-	
๒๓๙	เจ้าพนักงานธุรการ <u>พนักงานจ้างทั่วไป</u>	ชง.	๑	๑	๑	-	-	-	
๒๔๐	นักการ	๑	๑	๑	๑	-	-	-	ว่างเดิม ๑ อัตรา ว่างเมื่อ ๑ ส.ค.๖๖
<u>กองการเจ้าหน้าที่ (๒๙)</u>									
๒๔๑	ผู้อำนวยการกองการเจ้าหน้าที่ (นักบริหารงานทั่วไป)	กลาง	๑	๑	๑	-	-	-	ว่างเดิม ๑ อัตรา (กสณ.สรรหา) ว่างเมื่อ ๑ พ.ย.๖๔
๒๔๒	หน.ฝ่ายบริหารงานทั่วไป (นักบริหารงานทั่วไป)	ต้น	๑	๑	๑	-	-	-	
๒๔๓	หน.ฝ่ายบุคลากรทางการศึกษา (นักบริหารงานทั่วไป)	ต้น	๑	๑	๑	-	-	-	
๒๔๔	นักจัดการงานทั่วไป	ปก./ชก.	๑	๑	๑	-	-	-	
๒๔๕	นักทรัพยากรบุคคล	ชพ.	๑	๑	๑	-	-	-	
๒๔๖	นักทรัพยากรบุคคล	ปก./ชก.	๗	๗	๗	-	-	-	
๒๔๗	เจ้าพนักงานธุรการ	ปง./ชง.	๒	๒	๒	-	-	-	ว่างเดิม ๑ อัตรา ว่างเมื่อ ๑ มิ.ย.๖๖

ลำดับ ที่	ชื่อ - สกุล	กรอบ อัตรา กำลัง เดิม	กรอบอัตราตำแหน่งที่คาดว่าจะต้องใช้ ในช่วงระยะเวลา ๓ ปีข้างหน้า			อัตรากำลังคน เพิ่ม/ลด			หมายเหตุ
			๒๕๖๗	๒๕๖๘	๒๕๖๙	๒๕๖๗	๒๕๖๘	๒๕๖๙	
	<u>พนักงานจ้างตามภารกิจ</u>								
๒๔๘	ผู้ช่วยนักทรัพยากรบุคคล	๒	๒	๒	๒	-	-	-	
๒๔๙	ผู้ช่วยนักจัดการงานทั่วไป	๑	๑	๑	๑	-	-	-	
๒๕๐	ผู้ช่วยเจ้าพนักงานธุรการ	๑	๑	๑	๑	-	-	-	ว่างเดิม ๑ อัตรา ว่างเมื่อ ๑ ธ.ค.๖๕
	<u>พนักงานจ้างทั่วไป</u>								
๒๕๑	นักการ	-	๑	๑	๑	-	-	-	
	รวม	๑,๑๙๒	๑,๑๘๔	๑,๑๘๔	๑,๑๘๔	-๘	-	-	