



ที่ อบ ๕๒๐๐๖/ ๕๐๖

สำนักงานเทศบาลนครอุบลราชธานี
ถนนศรีณรงค์ อ.บ. ๓๔๐๐๐

๒๔ มกราคม ๒๕๖๓

เรื่อง ส่งรายงานสรุปผลการทำงานของระบบบำบัดน้ำเสีย (แบบ ทส.๒)

เรียน ผู้อำนวยการสำนักงานทรัพยากรธรรมชาติและสิ่งแวดล้อมจังหวัดอุบลราชธานี

อ้างถึง หนังสือ ที่ อบ ๐๐๑๓.๒/ว ๓๓๘๔ ลงวันที่ ๒๘ พฤศจิกายน ๒๕๕๕

สิ่งที่ส่งมาด้วย รายงานสรุปผลการทำงานของระบบบำบัดน้ำเสีย (แบบ ทส.๒) จำนวน ๕ ชุด

ตามหนังสือที่อ้างถึง สำนักงานทรัพยากรธรรมชาติและสิ่งแวดล้อมจังหวัดอุบลราชธานี ขอความร่วมมือประชาสัมพันธ์การดำเนินการตามกฎหมายกระทรวงซึ่งออกตามความในมาตรา ๘๐ แห่งพระราชบัญญัติส่งเสริมและรักษาคุณภาพสิ่งแวดล้อมแห่งชาติ พ.ศ. ๒๕๓๕ โดยให้เจ้าพนักงานท้องถิ่นตรวจสอบและรวบรวมรายงาน (แบบ ทส.๒) ส่งให้เจ้าพนักงานควบคุมมลพิษ (ทสจ.) ทุกเดือน ความละเอียดแจ้งแล้ว นั้น

บัดนี้ เทศบาลนครอุบลราชธานี ได้ดำเนินการแล้วโดยได้รวบรวมรายงาน (แบบ ทส.๒) ประจำเดือน มกราคม ๒๕๖๓ ตามสิ่งที่ส่งมาด้วย

จึงเรียนมาเพื่อโปรดทราบ.

ขอแสดงความนับถือ

(นายศักดิ์ เลื่องรัตติศ)

รองนายกเทศมนตรี ปฏิบัติราชการแทน
นายกเทศมนตรีนครอุบลราชธานี

สำเนาถูกต้อง

นิตาน นิตาน
ผู้อำนวยการคอมพิวเตอร์

ที่ อบ ๕๒๐๐๖/ ๕๐๖

ถึง... ๒๐ สำนักงานทรัพยากรธรรมชาติและสิ่งแวดล้อมจังหวัดอุบลราชธานี

ฝ่ายช่างสุขาภิบาลเรื่อง... ส่งรายงานสรุปผลการดำเนินงานระบบบำบัดน้ำเสีย

สำนักการช่าง รับวันที่ ๒๗ เดือน... ๓๑.๑.๒๕๖๓

โทร ๐-๔๕๒๔

โทรสาร ๐-๔๕๒๔

http://www. (ลงชื่อ).....ผู้รับ

(น.ส. พิชญา) อภรณ์ภักดิ์

๒-๑ ม.ค. ๒๕๖๓

๒๐ ม.ค. ๒๕๖๓

4815



บันทึกข้อความ

ด้านกิจการช่าง เลขที่รับ ๒๔๒
 84
 - 9 ม.ค. 2563
 19 ม.ค. 2563

ส่วนงาน 9
 - 9 ม.ค. 2563
 ล

ส่วนงาน... สำนักงานจัดการน้ำเสียสาขาลุบลราชธานี (ฝ่ายจัดการน้ำเสีย ๑ โทร. ๐๒-๒๗๓๘๔๔๐) ข้าราชการ
 ที่ สจส.อบ. ๐๑๐/๒๕๖๓ วันที่ ๖ มกราคม ๒๕๖๓ 19

เรื่อง... ขอส่งแบบรายงาน (ทส. ๑) และ (ทส. ๒) ประจำเดือน ธันวาคม ๒๕๖๒ วันที่ - 9 ม.ค. 2563

เรียน นายกเทศมนตรีเทศบาลนครอุบลราชธานี

อ้างถึง ข้อตกลงการบริหารจัดการระบบบำบัดน้ำเสียรวมเทศบาลนครอุบลราชธานี เลขที่ ๐๑/๒๕๕๘ ลงวันที่ ๒๗ กรกฎาคม ๒๕๕๘

- สิ่งที่ส่งมาด้วย
๑. แบบบันทึกรายละเอียดของสถิติและข้อมูลซึ่งแสดงผลการทำงานของระบบบำบัดน้ำเสียของแหล่งกำเนิดมลพิษ (แบบ ทส. ๑) เดือน ธันวาคม ๒๕๖๒ จำนวน ๔ แผ่น
 ๒. รายงานสรุปผลการดำเนินงานของระบบบำบัดน้ำเสีย (แบบ ทส. ๒) เดือน ธันวาคม ๒๕๖๒ จำนวน ๔ แผ่น

ตามหนังสือที่อ้างถึง องค์การการจัดการน้ำเสีย ได้จัดทำข้อตกลงร่วมมือระหว่างองค์การการจัดการน้ำเสียกับเทศบาลนครอุบลราชธานี โดยมีเจตนารมณ์ร่วมกันที่จะพัฒนาบันทึกความร่วมมือไปสู่ข้อตกลงการให้บริการบริหารจัดการจัดการระบบบำบัดน้ำเสียรวมเทศบาลนครอุบลราชธานี ในรูปแบบเทศบาลมอสิทธิครอบครองระบบบำบัดน้ำเสียให้กับ องค์การการจัดการน้ำเสีย ตามโครงการบริหารจัดการจัดการระบบบำบัดน้ำเสียองค์กรปกครองส่วนท้องถิ่นเขตภูมิภาคที่มีเศรษฐกิจดีอย่างเต็มรูปแบบในระยะยาวในระยะเวลา ๑๕ ปี นั้น

ในการนี้ สำนักงานจัดการน้ำเสีย สาขาลุบลราชธานี องค์การการจัดการน้ำเสีย กระทรวงมหาดไทย ขอส่งแบบบันทึกรายละเอียดของสถิติ และข้อมูลซึ่งแสดงผลการทำงานของระบบบำบัดน้ำเสียของแหล่งกำเนิดมลพิษ (ตามแบบ ทส. ๑) และรายงานสรุปผลการดำเนินงานของระบบบำบัดน้ำเสีย (ตามแบบ ทส. ๒) เพื่อรายงานผลการดำเนินงานบริหารจัดการ และบำรุงรักษาระบบบำบัดน้ำเสียเทศบาลนครอุบลราชธานี ประจำเดือน ธันวาคม ๒๕๖๒ ให้ผู้บริหารเทศบาลฯ ได้รับทราบข้อมูลเบื้องต้นในการเข้าดำเนินงานในพื้นที่ของท่าน อีกทั้งเทศบาลฯ จะได้นำข้อมูลดังกล่าวข้างต้น (ตามสิ่งที่ส่งมาด้วย ๑-๒) นำส่งรายงานผลให้กับสำนักงานทรัพยากรธรรมชาติและสิ่งแวดล้อมจังหวัด

อุบลราชธานี เพื่อสรุปนำเรียนผู้ว่าราชการจังหวัดอุบลราชธานี เพื่อทราบประจำทุกเดือนต่อไป

สำเนาถูกต้อง

- เพื่อโปรดทราบ

จึงเรียนมาเพื่อโปรดพิจารณา และขอขอบคุณมา ณ โอกาสนี้

ขอแสดงความนับถือ

- อภท. ศิวราชพงษ์ สรรมงคลกิจ อภท. อรรถมนต์ อภท. อรรถมนต์ อภท. อรรถมนต์

ขอแสดงความนับถือ

(นายไพโรส เตตมะ)

ลงนามแล้ว

- ขอเรียนแจ้งว่า...

รักษาการผู้จัดการสำนักงานจัดการน้ำเสียสาขานครอุบลราชธานี

องค์การการจัดการน้ำเสีย

สายงานปฏิบัติการ

สำนักงานจัดการน้ำเสียสาขานครอุบลราชธานี

โทร. ๐๔๕-๒๕๖-๐๖๐, ๐๖๓-๒๐๓-๕๗๗๐

โทรสาร. ๐๔๕-๒๕๖-๐๖๐

10 ม.ค. 2563

หัวหน้าฝ่ายช่างเทคนิค

(นางสาวสมปรารถนา วิกรัยจิตเจริญ)

นายกเทศมนตรีนครอุบลราชธานี

(นายเรต ศรีเมือง)

333 อาคารเจ้าแก้ววัน 1 ชั้น 23 ถนนวิภาวดีรังสิต แขวงจอมพล เขตจตุจักร กรุงเทพมหานคร 10900 โทร. 0 2273 8530-9 โทรสาร 0 2273 8577-9

333 LAD PENG NGUAN TOWER 1 FL. 23 VIBHAVADI-RANGSIT Rd., JOMPHON, BANGKOK 10900 Tel. 0 2273 8530-9 Fax 0 2273 8577-9

URL : http://www.wma.or.th

e-mail : wastewtr@wma.or.th

รักษาการแทนผู้อำนวยการส่วนการโยธา

รองปลัดเทศบาล ปฏิบัติราชการ

ปลัดเทศบาลนครอุบลราชธานี

๑๕ ม.ค. ๒๕๖๓

แบบบันทึกรายละเอียดของสถิติและข้อมูลซึ่งแสดงผลการทำงานของระบบบำบัดน้ำเสีย ของแหล่งกำเนิดมลพิษ

แหล่งกำเนิดมลพิษ ตั้งอยู่เลขที่..... หมู่ที่..... ๘..... ซอย.....
ถนน..... บูรพาใน..... แขวง/ตำบล..... ในเมือง..... เขต/อำเภอ..... เมือง..... จังหวัด..... อุบลราชธานี
โทรศัพท์..... ๐๔๕-๒๕๖๐๖๐..... โทรสาร..... ๐๔๕-๒๕๖๐๖๐..... มี..... สำนักงานเทศบาลนครอุบลราชธานี
เป็นเจ้าของหรือผู้ครอบครองแหล่งกำเนิดมลพิษประกอบกิจการประเภท..... โรงปรับปรุงคุณภาพน้ำแบบบ่อเติมอากาศ
ใบอนุญาตเลขที่ (ถ้ามี)..... ออกให้โดย
หมุดอายุ..... ซึ่งมีแผนผังแสดงการทำงานของระบบบำบัดน้ำเสียดังนี้



ได้เก็บสถิติและข้อมูลซึ่งแสดงผลการทำงานของระบบบำบัดน้ำเสียปรากฏตามตาราง ดังนี้

สำเนาถูกต้อง
(Signature)
นางกมล นีระพิณ
นักวิชาการสุขอนามัย

วันเดือน ปี	ปริมาณการใช้ไฟฟ้าของระบบบำบัดน้ำเสีย (หน่วย)	ปริมาณการใช้ทุกกิจกรรมของแหล่งกำเนิดมลพิษ (ลบ.ม.)	ปริมาณน้ำเสียที่เข้าสู่ระบบบำบัดน้ำเสีย (ลบ.ม.)	การระบายน้ำทิ้งจากระบบบำบัดน้ำเสีย (ระบาย/ไม่ระบาย)	ปริมาณสารเคมีหรือสารสกัดชีวภาพที่ใช้ (ชื่อ/ปริมาณ) (ลิตร) หรือ กิโลกรัม)	การดำเนินงานของระบบบำบัดน้ำเสีย						ปริมาณตะกอนส่วนเกินที่เกิดขึ้น จากระบบบำบัดน้ำเสียที่นำไปกำจัด (ลบ.ม.)	ปัญหาอุปสรรคและแนวทางการแก้ไข	ลายมือชื่อผู้บันทึก	
						ระบบบำบัดน้ำเสีย (ปกติ/ผิดปกติ)	เครื่องสูบน้ำ (ปกติ/ผิดปกติ)	เครื่องเติมอากาศ (ปกติ/ผิดปกติ)	เครื่องกวนผสมน้ำเสีย (ปกติ/ผิดปกติ)	เครื่องกวน/ผสมสารเคมี (ปกติ/เคมี)	เครื่องสูบลบ (ปกติ/ผิดปกติ)				อื่นๆ (ระบุ) (ปกติ/ผิดปกติ)
๑ ธ.ค. ๖๒	๗๑๒.๘๘	๘,๗๘๘	๘,๗๘๘	ระบาย	-	ปกติ	ปกติ	-	-	-	-	-	-	-	ศุภณัฐ
๒ ธ.ค. ๖๒	๗๑๙.๔๖	๘,๘๖๙	๘,๘๖๙	ระบาย	-	ปกติ	ปกติ	-	-	-	-	-	-	-	ศุภณัฐ
๓ ธ.ค. ๖๒	๗๑๓.๓๐	๘,๗๘๓	๘,๗๘๓	ระบาย	-	ปกติ	ปกติ	-	-	-	-	-	-	-	ศุภณัฐ
๔ ธ.ค. ๖๒	๖๙๒.๓๗	๘,๕๓๕	๘,๕๓๕	ระบาย	-	ปกติ	ปกติ	-	-	-	-	-	-	-	ศุภณัฐ
๕ ธ.ค. ๖๒	๗๑๗.๐๙	๘,๙๖๓	๘,๙๖๓	ระบาย	-	ปกติ	ปกติ	-	-	-	-	-	-	-	ศุภณัฐ
๖ ธ.ค. ๖๒	๖๖๔.๒๒	๘,๑๘๘	๘,๑๘๘	ระบาย	-	ปกติ	ปกติ	-	-	-	-	-	-	-	ศุภณัฐ
๗ ธ.ค. ๖๒	๖๙๔.๖๔	๘,๕๖๓	๘,๕๖๓	ระบาย	-	ปกติ	ปกติ	-	-	-	-	-	-	-	ศุภณัฐ
๘ ธ.ค. ๖๒	๗๑๐.๖๐	๘,๘๘๓	๘,๘๘๓	ระบาย	-	ปกติ	ปกติ	-	-	-	-	-	-	-	ศุภณัฐ
๙ ธ.ค. ๖๒	๖๕๒.๕๖	๘,๐๕๓	๘,๐๕๓	ระบาย	-	ปกติ	ปกติ	-	-	-	-	-	-	-	ศุภณัฐ
๑๐ ธ.ค. ๖๒	๗๕๖.๐๖	๘,๘๒๗	๘,๘๒๗	ระบาย	-	ปกติ	ปกติ	-	-	-	-	-	-	-	ศุภณัฐ
๑๑ ธ.ค. ๖๒	๗๐๙.๔๙	๘,๗๕๖	๘,๗๕๖	ระบาย	-	ปกติ	ปกติ	-	-	-	-	-	-	-	ศุภณัฐ
๑๒ ธ.ค. ๖๒	๗๑๗.๓๕	๘,๘๕๓	๘,๘๕๓	ระบาย	-	ปกติ	ปกติ	-	-	-	-	-	-	-	ศุภณัฐ
๑๓ ธ.ค. ๖๒	๖๙๓.๗๕	๘,๕๕๒	๘,๕๕๒	ระบาย	-	ปกติ	ปกติ	-	-	-	-	-	-	-	ศุภณัฐ
๑๔ ธ.ค. ๖๒	๗๑๘.๙๘	๘,๘๖๓	๘,๘๖๓	ระบาย	-	ปกติ	ปกติ	-	-	-	-	-	-	-	ศุภณัฐ
๑๕ ธ.ค. ๖๒	๗๑๘.๙๘	๘,๘๖๓	๘,๘๖๓	ระบาย	-	ปกติ	ปกติ	-	-	-	-	-	-	-	ศุภณัฐ

สำเนาถูกต้อง
ศุภณัฐ ธีระสิทธิ์
นักวิชาการคอมพิวเตอร์

สถิติและข้อมูลที่ได้จากแหล่งกำเนิดมลพิษ

วันเดือน ปี	ปริมาณการใช้ไฟฟ้าของระบบบำบัดน้ำเสีย (หน่วย)	ปริมาณน้ำใช้ทุกกิจกรรมของแหล่งกำเนิดมลพิษ (ลบ.ม.)	ปริมาณน้ำเสียที่เข้าสู่ระบบบำบัดน้ำเสีย (ลบ.ม.)	การระบายน้ำทิ้งจากระบบบำบัดน้ำเสีย (ระบาย/ไม่ระบาย)	ปริมาณสารเคมีหรือสารสกัดซึ่งภาพที่ใช้ (ชื่อ/ปริมาณ) (ลิตร)หรือ (ลิตร)หรือ (กิโลกรัม)	ระบบบำบัดน้ำเสีย (ปกติ/ผิดปกติ)	การทำงานของระบบบำบัดน้ำเสีย						ปริมาณตะกอนส่วนเกินที่เกิดขึ้นจากระบบบำบัดน้ำเสียที่นำไปกำจัด (ลบ.ม.)	ปัญหาอุปสรรคและแนวทางการแก้ไข	ลายมือชื่อผู้บันทึก
							เครื่องสูบน้ำ (ปกติ/ผิดปกติ)	เครื่องเติมอากาศ (ปกติ/ผิดปกติ)	เครื่องกวน/ผสมน้ำเสีย (ปกติ/ผิดปกติ)	เครื่องกวน/ผสมสารเคมี (ปกติ/เคมี)	เครื่องกรอง (ปกติ/ผิดปกติ)	อื่นๆ (ระบุ) (ปกติ/ผิดปกติ)			
๑๖ ธ.ค. ๖๒	๗๑๒.๘๑	๘,๗๘๗	๘,๗๘๗	ระบาย	-	ปกติ	-	-	-	-	-	-	-	-	ศุภณัฐ
๑๗ ธ.ค. ๖๒	๗๑๖.๗๙	๘,๘๓๖	๘,๘๓๖	ระบาย	-	ปกติ	-	-	-	-	-	-	-	-	ศุภณัฐ
๑๘ ธ.ค. ๖๒	๗๑๑.๕๕	๘,๖๔๘	๘,๖๔๘	ระบาย	-	ปกติ	-	-	-	-	-	-	-	-	ศุภณัฐ
๑๙ ธ.ค. ๖๒	๗๐๒.๖๗	๘,๖๖๒	๘,๖๖๒	ระบาย	-	ปกติ	-	-	-	-	-	-	-	-	ศุภณัฐ
๒๐ ธ.ค. ๖๒	๗๕๕.๑๐	๙,๒๙๖	๙,๒๙๖	ระบาย	-	ปกติ	-	-	-	-	-	-	-	-	ศุภณัฐ
๒๑ ธ.ค. ๖๒	๖๙๑.๖๔	๘,๕๒๖	๘,๕๒๖	ระบาย	-	ปกติ	-	-	-	-	-	-	-	-	ศุภณัฐ
๒๒ ธ.ค. ๖๒	๗๔๗.๓๗	๙,๒๑๓	๙,๒๑๓	ระบาย	-	ปกติ	-	-	-	-	-	-	-	-	ศุภณัฐ
๒๓ ธ.ค. ๖๒	๗๕๑.๑๐	๙,๒๕๙	๙,๒๕๙	ระบาย	-	ปกติ	-	-	-	-	-	-	-	-	ศุภณัฐ
๒๔ ธ.ค. ๖๒	๖๖๐.๘๑	๘,๑๔๖	๘,๑๔๖	ระบาย	-	ปกติ	-	-	-	-	-	-	-	-	ศุภณัฐ
๒๕ ธ.ค. ๖๒	๗๖๓.๙๒	๙,๔๑๗	๙,๔๑๗	ระบาย	-	ปกติ	-	-	-	-	-	-	-	-	ศุภณัฐ
๒๖ ธ.ค. ๖๒	๗๕๕.๕๖	๘,๓๑๔	๘,๓๑๔	ระบาย	-	ปกติ	-	-	-	-	-	-	-	-	ศุภณัฐ
๒๗ ธ.ค. ๖๒	๗๒๒.๓๐	๘,๙๐๔	๘,๙๐๔	ระบาย	-	ปกติ	-	-	-	-	-	-	-	-	ศุภณัฐ
๒๘ ธ.ค. ๖๒	๗๒๓.๖๘	๘,๙๒๑	๘,๙๒๑	ระบาย	-	ปกติ	-	-	-	-	-	-	-	-	ศุภณัฐ
๒๙ ธ.ค. ๖๒	๗๔๖.๔๐	๘,๒๐๑	๘,๒๐๑	ระบาย	-	ปกติ	-	-	-	-	-	-	-	-	ศุภณัฐ
๓๐ ธ.ค. ๖๒	๖๘๓.๕๓	๘,๔๒๖	๘,๔๒๖	ระบาย	-	ปกติ	-	-	-	-	-	-	-	-	ศุภณัฐ
๓๑ ธ.ค. ๖๒	๖๘๗.๗๕	๗,๙๘๕	๗,๙๘๕	ระบาย	-	ปกติ	-	-	-	-	-	-	-	-	ศุภณัฐ

สำเนาถูกต้อง


ชัชวาลย์ ธีระกิจ


ผู้อำนวยการบริหาร

หมายเหตุ

๑. ให้กรอกสถิติและข้อมูลเฉพาะในกรณีที่มีสถิติและข้อมูลนั้นๆ ในแต่ละวัน
๒. ในกรณีระบบบำบัดน้ำเสียที่มีการติดตั้งเครื่องตรวจวัดคุณภาพน้ำทิ้งแบบอัตโนมัติ ให้แนบผลการตรวจวัดคุณภาพน้ำทิ้งทุกวันแยกตามพารามิเตอร์ที่ตรวจวัดและทำการสรุปผลเป็นสถิติและข้อมูลรายเดือน

ขอรับรองว่าการบันทึกสถิติและข้อมูลตามตารางข้างต้นถูกต้องทุกประการ


.....เจ้าของหรือผู้ครอบครองแหล่งกำเนิดมลพิษ
(น.ส.สมปรรณนา วิก्रीयเจตเจริญ)
นายกเทศมนตรีนครอุบลราชธานี


.....ผู้ควบคุมระบบบำบัดน้ำเสีย
(นายไพโรสาร์ เตตะมะ)

รักษาการผู้จัดการสำนักงานจัดการน้ำเสียสาขาอุบลราชธานี/องค์การจัดการน้ำเสีย
สามัญวิศวกรสิ่งแวดล้อม

ใบอนุญาตเลขที่ สส. ๒๙๓๓ หมดอายุ ๑๘ กรกฎาคม ๒๕๖๓
ออกให้โดย สภาวิศวกร

.....ผู้รับจ้างให้บริการบำบัดน้ำเสีย
(.....)

ใบอนุญาตเลขที่..... หมดอายุ.....
ออกให้โดย.....

สำเนาถูกต้อง


นายสมณ ธีระวัฒน์
นักวิชาการคอมพิวเตอร์

๓.สรุปผลการบำบัดน้ำเสียเป็นรายเดือน

- (๑) ปริมาณการใช้ไฟฟ้าของระบบบำบัดน้ำเสีย (หน่วย)..... ๒๒,๐๕๓.๖๐ หน่วย.....
- (๒) ปริมาณน้ำใช้ในทุกกิจกรรมของแหล่งกำเนิดมลพิษ (ลบ.ม.)..... ๒๗๑.๘๖๐.๐๐ ลบ.ม.....
- (๓) ปริมาณน้ำเสียที่เข้าระบบบำบัดน้ำเสีย (ลบ.ม.)..... ๒๗๑.๘๖๐.๐๐ ลบ.ม.....
- (๔) การระบายน้ำทิ้งของระบบบำบัดน้ำเสีย..... ระบาย.....
- (๕) ปริมาณสารเคมีหรือสารสกัดชีวภาพที่ใช้ (ลิตรหรือกิโลกรัม)..... -.....

(๖) การทำงานของระบบบำบัดน้ำเสีย

- ระบบบำบัดน้ำเสีย ปกติ ผิดปกติ (ระบุ).....
- เครื่องสูบน้ำเสีย ปกติ ผิดปกติ (ระบุ).....
- เครื่องเติมอากาศ ปกติ ผิดปกติ (ระบุ).....
- เครื่องกวน/ผสมน้ำเสีย ปกติ ผิดปกติ (ระบุ).....
- เครื่องกวน/ผสมสารเคมี ปกติ ผิดปกติ (ระบุ).....
- เครื่องสูบลตะกอน ปกติ ผิดปกติ (ระบุ).....
- อื่นๆ ปกติ ผิดปกติ (ระบุ).....

(๗) ปริมาณตะกอนส่วนเกินที่เกิดขึ้นจากระบบบำบัดน้ำเสียที่นำไปกำจัด (ลบ.ม.)..... -.....

(๘) ปัญหา อุปสรรค และแนวทาง จากการดำเนินงานของสำนักงานจัดการน้ำเสียสาขาอุบลราชธานี ได้ตรวจสอบระบบการทำงานของเครื่องสูบน้ำเสีย ณ สถานีสูบน้ำทั้ง ๒ สถานี ในเดือน ธันวาคม ๒๕๖๒ มีกิจกรรมปัญหา และอุปสรรคในการดำเนินการฯ ดังต่อไปนี้.....

๔. กิจกรรมและรูปภาพการดำเนินงาน

๔.๑ งานตรวจวัดวิเคราะห์คุณภาพน้ำเสียเข้าระบบฯ และน้ำเสียออกจากระบบฯ

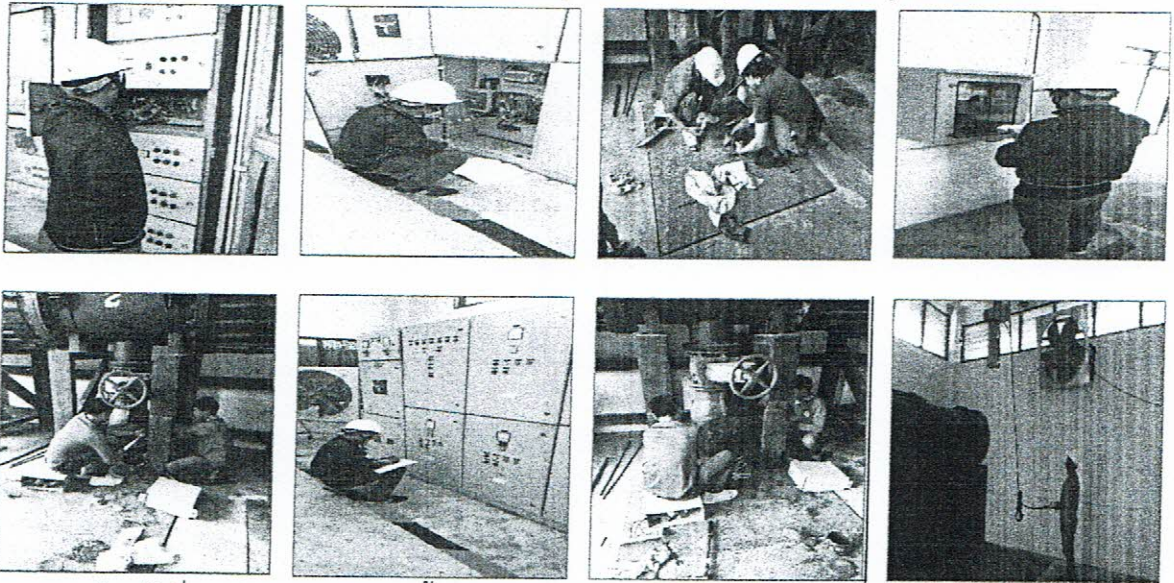


เจ้าหน้าที่ของสำนักงานจัดการน้ำเสียสาขาอุบลราชธานี ได้ดำเนินการเก็บตัวอย่างน้ำเสียเข้าระบบบำบัดน้ำเสียจากท่อกระจายน้ำเข้าระบบบำบัดฯ และเก็บตัวอย่างน้ำที่ผ่านกระบวนการบำบัดแล้วจากท่อปรับสภาพน้ำบ่อที่ ๒ บ่อสุดท้าย เพื่อนำมาทำการตรวจวิเคราะห์คุณภาพน้ำเป็นประจำทุกวัน เพื่อเป็นการเฝ้าระวังให้คุณภาพน้ำที่ไหลออกจากระบบฯผ่านเกณฑ์มาตรฐาน ก่อนปล่อยลงแหล่งน้ำสาธารณะต่อไป

สำเนาถูกต้อง

(Signature)
ณัชชา นิมิตต์
นักวิชาการคอมพิวเตอร์

๖.๒ งานป้องกันเชิงรุก งานซ่อมบำรุง และดูแลเครื่องจักรอุปกรณ์ที่สถานีสูบน้ำเสีย PS๑-PS๒



เจ้าหน้าที่ของสำนักงานจัดการน้ำเสียสาขาอุบลราชธานี ได้ดำเนินการตรวจสอบสถานีสูบน้ำเสีย Ps๑-Ps๒ และตรวจวัดค่ากระแสไฟฟ้าประจำสัปดาห์และตรวจเช็คระบบควบคุมเครื่องสูบน้ำเสียพร้อม ทั้งดูแลทำความสะอาดตู้ควบคุมไฟฟ้าสถานีสูบน้ำเสียที่ PS๑-PS๒ เพื่อให้มีความพร้อมใช้งานได้ตลอดเวลา

๖.๓ ดูแลความเรียบร้อยภายในสำนักงาน และบริเวณขอบบ่อระบบบำบัดน้ำเสีย

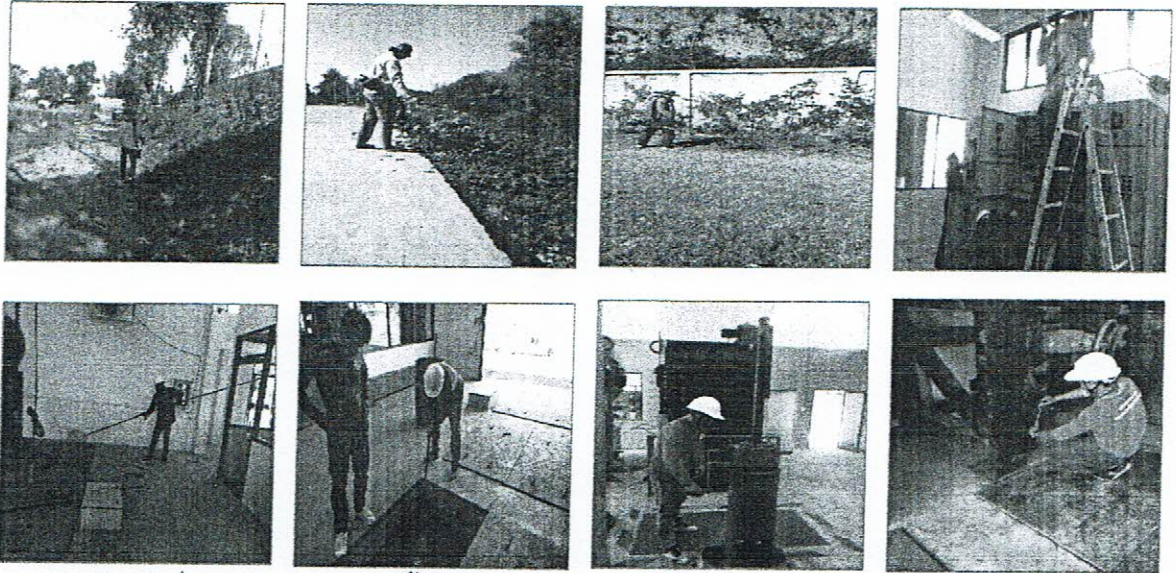


เจ้าหน้าที่ของสำนักงานจัดการน้ำเสียสาขาอุบลราชธานี ได้ดำเนินการดูแลความเรียบร้อยภายในสำนักงาน ประตูทางเข้าบ่อระบบบำบัดน้ำเสีย และทำความสะอาดตดห้วยรอบบริเวณบ่อบำบัดน้ำเสีย เพื่อให้พื้นที่สะอาดเรียบร้อยและดูสวยงาม

สำเนาถูกต้อง

นายเกษม นิลระพีภักดิ์
ผู้อำนวยการกองวิศวกรรม

๖.๔ งานพัฒนาพื้นที่ระบบบำบัดน้ำเสีย และงานอื่นๆในพื้นที่



เจ้าหน้าที่ของสำนักงานจัดการน้ำเสียสาขามูลนิธิ ได้ดำเนินการดูแลความเรียบร้อยและทำความสะอาด บ่อปรับปรุงคุณภาพน้ำเทศบาลนครอุบลราชธานี เพื่อให้พื้นที่สะอาดเรียบร้อยและดูสวยงาม

คำเตือน ๑.เจ้าของหรือผู้ครอบครองแหล่งกำเนิดมลพิษ ผู้ควบคุมระบบบำบัดน้ำเสีย หรือผู้รับจ้างให้บริการ บำบัดน้ำเสียผู้ใดไม่จัดเก็บสถิติ ข้อมูล หรือไม่ทำบันทึกหรือรายงานตามมาตรา ๘๐ ต้องระวางโทษจำคุกไม่เกินหนึ่งเดือน หรือปรับไม่เกินหนึ่งหมื่นบาทหรือทั้งจำ ทั้งปรับตามมาตรา ๑๐๖

๒.ผู้ควบคุมระบบบำบัดน้ำเสียหรือผู้รับจ้างให้บริการบำบัดน้ำเสียผู้ใดทำบันทึกหรือรายงานโดยแสดงข้อความอันเป็นเท็จ ต้องระวางโทษจำคุกไม่เกินหนึ่งปีหรือปรับไม่เกินหนึ่งแสนบาทหรือทั้งจำทั้งปรับตามมาตรา ๑๐๗

หมายเหตุ ปริมาณการใช้ไฟฟ้าของระบบบำบัดน้ำเสีย(หน่วย) ได้จากการประมาณการการใช้พลังงานไฟฟ้าจากการจดมิเตอร์วัดค่า กระแสไฟฟ้าของสถานีสูบน้ำเสีย PS๑-PS๒

สำเนาถูกต้อง

ณัทภรณ์ นิลทิพย์
วิศวกรควบคุมท่าเรือ