



ที่ อบ ๕๒๐๐๖/ ๕ ๐๔๒

สำนักงานเทศบาลนครอุบลราชธานี  
ถนนศรีณรงค์ อ.บ. ๓๔๐๐๐

๒๗ ตุลาคม ๒๕๖๓

เรื่อง ส่งรายงานสรุปผลการทำงานของระบบบำบัดน้ำเสีย (แบบ ทส.๒)  
เรียน ผู้อำนวยการสำนักงานทรัพยากรธรรมชาติและสิ่งแวดล้อมจังหวัดอุบลราชธานี  
อ้างถึง หนังสือ ที่ อบ ๐๐๑๓.๒/ว ๓๓๘๔ ลงวันที่ ๒๘ พฤศจิกายน ๒๕๕๕  
สิ่งที่ส่งมาด้วย รายงานสรุปผลการทำงานของระบบบำบัดน้ำเสีย (แบบ ทส.๒) จำนวน ๕ ชุด

ตามหนังสือที่อ้างถึง สำนักงานทรัพยากรธรรมชาติและสิ่งแวดล้อมจังหวัดอุบลราชธานี  
ขอความร่วมมือประชาสัมพันธ์การดำเนินการตามกฎหมายกระทรวงซึ่งออกตามความในมาตรา ๘๐ แห่ง  
พระราชบัญญัติส่งเสริมและรักษาคุณภาพสิ่งแวดล้อมแห่งชาติ พ.ศ. ๒๕๓๕ โดยให้เจ้าพนักงานท้องถิ่น  
ตรวจสอบและรวบรวมรายงาน (แบบ ทส.๒) ส่งให้เจ้าพนักงานควบคุมมลพิษ (ทสจ.) ทุกเดือน นั้น

บัดนี้ เทศบาลนครอุบลราชธานี ได้ดำเนินการแล้วโดยได้รวบรวมรายงาน (แบบ ทส.๒)  
ประจำเดือน ตุลาคม ๒๕๖๓ ตามสิ่งที่ส่งมาด้วย

จึงเรียนมาเพื่อโปรดทราบ.

ขอแสดงความนับถือ

๕

(นายกิตติ์ เกร่งรติศ)

รองนายกเทศมนตรี ปฏิบัติราชการแทน  
นายกเทศมนตรีนครอุบลราชธานี

ฝ่ายช่างสุขาภิบาล  
สำนักการช่าง  
โทร ๐-๔๕๒๔-๖๐๖๐ ต่อ ๑๓๕  
โทรสาร ๐-๔๕๒๔-๐๘๑๕  
<http://www.cityub.go.th>

สำเนาถูกต้อง

  
นายกเทศมนตรี นครอุบลราชธานี  
สำนักงานเทศบาลนครอุบลราชธานี



องค์การจัดการน้ำเสีย

WASTEWATER MANAGEMENT AUTHORITY

MINISTRY OF INTERIOR, THAILAND

สำนักงานเทศบาลนครอุบลราชธานี

ที่รับ ๓๕๓/๒

๘ ต.ค. ๒๕๖๓

๒๕๖๓

๒๕๖๓

๒๕๖๓

๒๕๖๓

๒๕๖๓

๒๕๖๓

๒๕๖๓

๒๕๖๓

๒๕๖๓

๒๕๖๓

๒๕๖๓

๒๕๖๓

๒๕๖๓

๒๕๖๓

๒๕๖๓

๒๕๖๓

๒๕๖๓

๒๕๖๓

๒๕๖๓

๒๕๖๓

๒๕๖๓

๒๕๖๓

๒๕๖๓

๒๕๖๓

๒๕๖๓

๒๕๖๓

๒๕๖๓

๒๕๖๓

๒๕๖๓

๒๕๖๓

๒๕๖๓

๒๕๖๓

๒๕๖๓

๒๕๖๓

๒๕๖๓

๒๕๖๓

๒๕๖๓

๒๕๖๓

๒๕๖๓

๒๕๖๓

๒๕๖๓

๒๕๖๓

๒๕๖๓

๒๕๖๓

๘๓๖๖๓

เรื่อง ขอสั่งแบบรายงาน (ทส. ๑) และ (ทส. ๒) ประจำเดือน กันยายน ๒๕๖๓

เรียน นายกเทศมนตรีเทศบาลนครอุบลราชธานี

อ้างถึง ข้อตกลงการบริหารจัดการระบบบำบัดน้ำเสียรวมเทศบาลนครอุบลราชธานีเลขที่ ๐๑/๒๕๕๘ ลงวันที่ ๒๗ กรกฎาคม ๒๕๕๘

- สิ่งที่ส่งมาด้วย ๑.แบบบันทึกรายละเอียดของสถิติและข้อมูลซึ่งแสดงผลการทำงานของระบบบำบัดน้ำเสียของแหล่งกำเนิดมลพิษ (แบบ ทส. ๑) เดือน กันยายน ๒๕๖๓ จำนวน ๔ แผ่น
- ๒.รายงานสรุปผลการทำงานของระบบบำบัดน้ำเสีย (แบบ ทส. ๒) เดือน กันยายน ๒๕๖๓ จำนวน ๕ แผ่น

ตามหนังสือที่อ้างถึง องค์การจัดการน้ำเสีย ได้จัดทำข้อตกลงร่วมมือระหว่างองค์การจัดการน้ำเสียกับเทศบาลนครอุบลราชธานี โดยมีเจตนารมณ์ร่วมกันที่จะพัฒนาบ้นท์ความร่วมมือไปสู่ข้อตกลงให้บริการบริหารจัดการระบบบำบัดน้ำเสียรวมเทศบาลนครอุบลราชธานีในรูปแบบเทศบาลมอบสิทธิครอบครองระบบบำบัดน้ำเสียให้กับ องค์การจัดการน้ำเสีย ตามโครงการบริหารรับบริหารจัดการระบบบำบัดน้ำเสียองค์กรปกครองส่วนท้องถิ่นเขตภูมิภาคที่มีเศรษฐกิจดีอย่างเต็มรูปแบบในระยะยาวในระยะเวลาดำเนินการ ๑๕ ปี นั้น

ในการนี้ สำนักงานจัดการน้ำเสีย สาขาอุบลราชธานี องค์การจัดการน้ำเสีย กระทรวงมหาดไทย ขอสั่งแบบบันทึกรายละเอียดของสถิติ และข้อมูลซึ่งแสดงผลการทำงานของระบบบำบัดน้ำเสียของแหล่งกำเนิดมลพิษ (ตามแบบ ทส. ๑) และรายงานสรุปผลการทำงานของระบบบำบัดน้ำเสีย (ตามแบบ ทส. ๒) เพื่อรายงานผลการดำเนินงานบริหารจัดการและบำรุงรักษาระบบบำบัดน้ำเสียเทศบาลนครอุบลราชธานี ประจำเดือน กันยายน ๒๕๖๓ ให้ผู้บริหารเทศบาลฯ ได้รับทราบข้อมูลเบื้องต้นในการเข้าดำเนินงานในพื้นที่ของท่าน อีกทั้งเทศบาลฯ จะได้นำข้อมูลดังกล่าวข้างต้น (ตามสิ่งที่ส่งมาด้วย ๑ - ๒) นำส่งรายงานผลให้กับสำนักงานทรัพยากรธรรมชาติและสิ่งแวดล้อมจังหวัดอุบลราชธานี เพื่อสรุปนำเรียนผู้ว่าราชการจังหวัดอุบลราชธานี เพื่อทราบประจำทุกเดือนต่อไป

เรียน ผู้อำนวยการสำนักงานจัดการน้ำเสีย

หัวหน้าฝ่ายช่างสุขาภิบาล

เพื่อโปรดทราบ

๑.รศ.ดร.ศุภมาสริณี สว่างแสง ๒๕๖๓

๒.ดร.วิมลวรรณ มีนาค ๒๕๖๓

๓.ดร.วิมลวรรณ มีนาค ๒๕๖๓

๔.ดร.วิมลวรรณ มีนาค ๒๕๖๓

ขอแสดงความนับถือ

(นายไพโรส เตชะมะ)

รักษาการผู้จัดการสำนักงานจัดการน้ำเสีย สาขาอุบลราชธานี

องค์การจัดการน้ำเสีย

ทราบ

ลงนามแล้ว

๒๕

(นายศักดิ์ เจริญจิต)

รองนายกเทศมนตรี รักษาการนายกเทศมนตรี

นายกเทศมนตรีเทศบาลนครอุบลราชธานี

๒๕๖๓

สำเนาถูกต้อง

สายงานปฏิบัติการ

สำนักงานจัดการน้ำเสีย สาขาอุบลราชธานี

โทรศัพท์. ๐๔๕-๒๕๖๐๖๐, ๐๖๓-๒๐๓๕๕๗๐

โทรสาร. ๐๔๕-๒๕๖๐๖๐

(นายวิมลวรรณ มีนาค)

หัวหน้าฝ่ายช่างสุขาภิบาล

(นายวิมลวรรณ มีนาค)

ผู้อำนวยการส่วนการโยธา

ผู้อำนวยการส่วนการโยธา

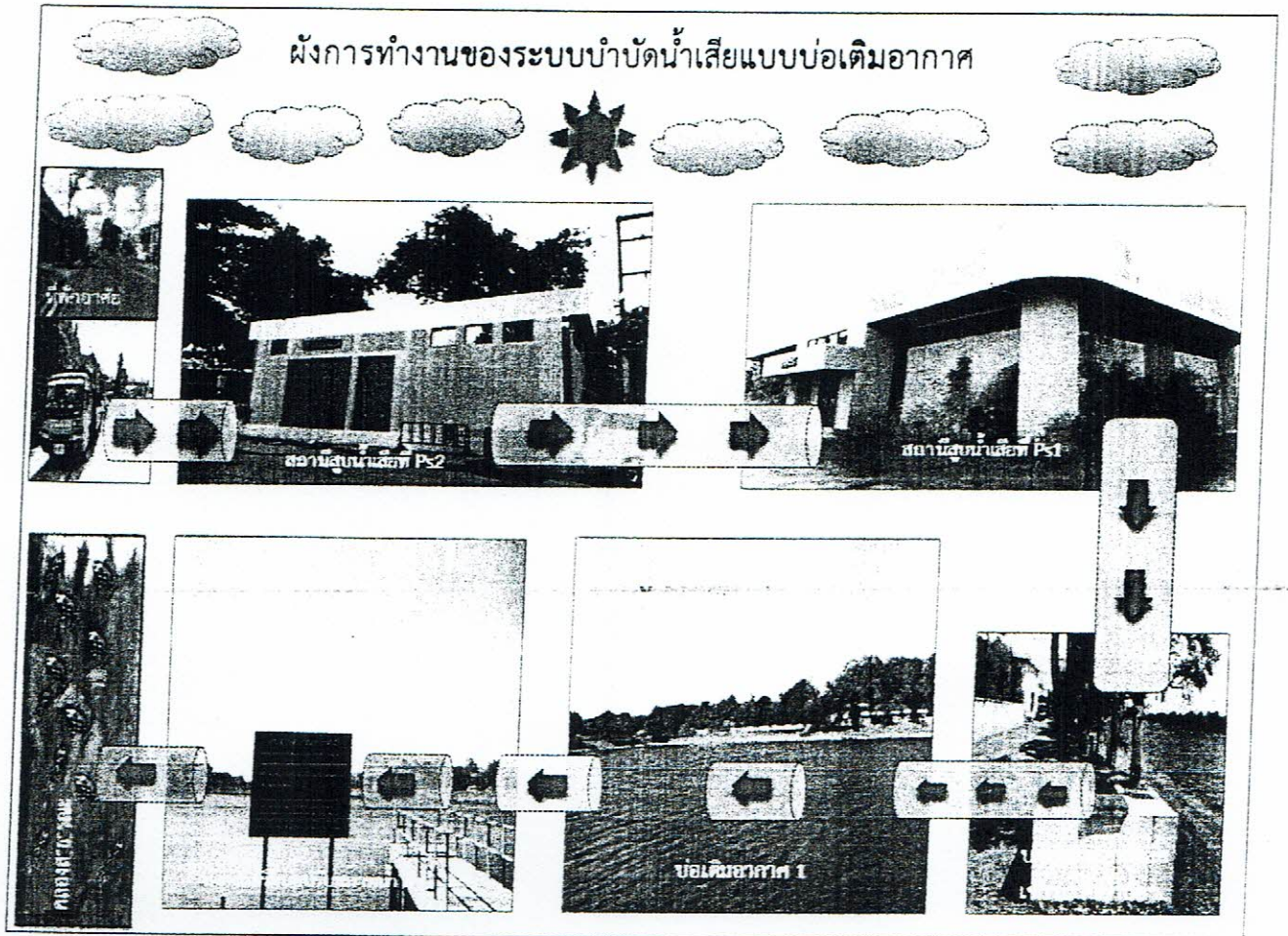
(นายวิมลวรรณ มีนาค)

รองปลัดเทศบาล ปฏิบัติราชการแทน

ปลัดเทศบาลนครอุบลราชธานี

แบบบันทึกรายละเอียดของสถิติและข้อมูลซึ่งแสดงผลการทำงาน  
ของระบบบำบัดน้ำเสียของแหล่งกำเนิดมลพิษ

แหล่งกำเนิดมลพิษ ตั้งอยู่เลขที่..... หมู่ที่..... ซอย.....  
ถนน..... бурพาใน..... แขวง/ตำบล..... ในเมือง..... เขต/อำเภอ..... เมือง..... จังหวัด..... อุบลราชธานี  
โทรศัพท์..... ๐๔๕-๒๔๖๐๖๐..... โทรสาร..... ๐๔๕-๒๔๖๐๖๐..... มี สำนักงานเทศบาลนครอุบลราชธานี  
เป็นเจ้าของหรือผู้ครอบครองแหล่งกำเนิดมลพิษประกอบกิจการประเภท..... ศูนย์บริหารจัดการคุณภาพน้ำ เทศบาล  
นครอุบลราชธานี..... ใบอนุญาตเลขที่ (ถ้ามี)..... ออกให้โดย.....  
หมดอายุ..... ซึ่งมีแผนผังแสดงการทำงานของระบบบำบัดน้ำเสียดังนี้



ได้เก็บสถิติและข้อมูลซึ่งแสดงผลการทำงานของระบบบำบัดน้ำเสียปรากฏตามตาราง ดังนี้

สำเนาถูกต้อง

*(Signature)*  
นายสมชาย ธีระศักดิ์  
ผู้อำนวยการกองช่าง

สถิติและข้อมูลที่เกี่ยวข้องกับการดำเนินงาน

วันเดือนปี	ปริมาณการใช้ไฟฟ้าของระบบบำบัดน้ำเสีย (หน่วย)	ปริมาณน้ำใช้ทุกกิจกรรมของแหล่งกำเนิดมลพิษ (ลบ.ม.)	ปริมาณน้ำเสียที่เข้าสู่ระบบบำบัดน้ำเสีย (ลบ.ม.)	การระบายน้ำทิ้งจากระบบบำบัดน้ำเสีย (ระบาย/ไม่ระบาย)	ปริมาณสารเคมีหรือสารสกัดชีวภาพที่ใช้ (ชื่อ/ปริมาณ) (ลิตร) หรือ กิโลกรัม)	การทำงานของระบบบำบัดน้ำเสีย							ปริมาณตะกอนส่วนเกินที่เกิดขึ้นจากระบบบำบัดน้ำเสียที่นำไปกำจัด (ลบ.ม.)	ปัญหาอุปสรรคและแนวทางการแก้ไข	ลายมือชื่อผู้บันทึก
						ระบบบำบัดน้ำเสีย (ปกติ/ผิดปกติ)	เครื่องสูบน้ำ (ปกติ/ผิดปกติ)	เครื่องเติมอากาศ (ปกติ/ผิดปกติ)	เครื่องกวน/ผสมน้ำเสีย (ปกติ/ผิดปกติ)	เครื่องกวน/ผสมสารเคมี (ปกติ/เคมี)	เครื่องสูบน้ำ (ปกติ/ผิดปกติ)	เครื่องกรองตะกอน (ปกติ/ผิดปกติ)			
๑ ก.ย. ๖๓	๗๘๘.๗๓	๑๓,๑๑๐	๑๓,๑๑๐	ระบาย	-	ปกติ	-	-	-	-	-	-	-	-	ศุภณัฐ
๒ ก.ย. ๖๓	๘๒๑.๘๒	๑๓,๖๖๐	๑๓,๖๖๐	ระบาย	-	ปกติ	-	-	-	-	-	-	-	-	ศุภณัฐ
๓ ก.ย. ๖๓	๗๘๕.๐๐	๑๓,๐๔๘	๑๓,๐๔๘	ระบาย	-	ปกติ	-	-	-	-	-	-	-	-	ศุภณัฐ
๔ ก.ย. ๖๓	๑๐๒๒.๔๐	๑๖,๙๙๔	๑๖,๙๙๔	ระบาย	-	ปกติ	-	-	-	-	-	-	-	-	ศุภณัฐ
๕ ก.ย. ๖๓	๗๔๒.๘๘	๑๒,๓๔๘	๑๒,๓๔๘	ระบาย	-	ปกติ	-	-	-	-	-	-	-	-	ศุภณัฐ
๖ ก.ย. ๖๓	๗๕๖.๔๘	๑๒,๕๗๔	๑๒,๕๗๔	ระบาย	-	ปกติ	-	-	-	-	-	-	-	-	ศุภณัฐ
๗ ก.ย. ๖๓	๗๒๔.๕๓	๑๒,๐๔๓	๑๒,๐๔๓	ระบาย	-	ปกติ	-	-	-	-	-	-	-	-	ศุภณัฐ
๘ ก.ย. ๖๓	๗๙๓.๔๒	๑๒,๓๕๗	๑๒,๓๕๗	ระบาย	-	ปกติ	-	-	-	-	-	-	-	-	ศุภณัฐ
๙ ก.ย. ๖๓	๗๓๙.๐๙	๑๒,๒๘๕	๑๒,๒๘๕	ระบาย	-	ปกติ	-	-	-	-	-	-	-	-	ศุภณัฐ
๑๐ ก.ย. ๖๓	๖๘๐.๓๗	๑๑,๓๐๙	๑๑,๓๐๙	ระบาย	-	ปกติ	-	-	-	-	-	-	-	-	ศุภณัฐ
๑๑ ก.ย. ๖๓	๑๐๘๙.๙๖	๑๘,๑๑๗	๑๘,๑๑๗	ระบาย	-	ปกติ	-	-	-	-	-	-	-	-	ศุภณัฐ
๑๒ ก.ย. ๖๓	๗๓๘.๐๗	๑๒,๒๖๘	๑๒,๒๖๘	ระบาย	-	ปกติ	-	-	-	-	-	-	-	-	ศุภณัฐ
๑๓ ก.ย. ๖๓	๑๐๔๘.๕๑	๑๗,๔๒๘	๑๗,๔๒๘	ระบาย	-	ปกติ	-	-	-	-	-	-	-	-	ศุภณัฐ
๑๔ ก.ย. ๖๓	๘๘๙.๕๖	๑๔,๗๘๖	๑๔,๗๘๖	ระบาย	-	ปกติ	-	-	-	-	-	-	-	-	ศุภณัฐ
๑๕ ก.ย. ๖๓	๗๙๘.๗๗	๑๓,๒๗๗	๑๓,๒๗๗	ระบาย	-	ปกติ	-	-	-	-	-	-	-	-	ศุภณัฐ

สำเนาถูกต้อง

นายสม ภิระพันธ์  
 วิศวกรควบคุมคุณภาพน้ำ

สถิติและข้อมูลที่เกี่ยวข้องกับการดำเนินงานชลประทาน

วันเดือนปี	ปริมาณการใช้ไฟฟ้าของระบบบำบัดน้ำเสีย (หน่วย)	ปริมาณน้ำใช้ทุกกิจกรรมของแหล่งกำเนิดมลพิษ (ลบ.ม.)	ปริมาณน้ำเสียที่เข้าระบบบำบัดน้ำเสีย (ลบ.ม.)	การระบายน้ำทิ้งจากระบบบำบัดน้ำเสีย (ระบาย/ไม่ระบาย)	ปริมาณสารเคมีหรือสารสกัดชีวภาพที่ใช้ (ชื่อ/ปริมาณ) (ลิตร) หรือ กิโลกรัม)	การทำงานของระบบบำบัดน้ำเสีย							ปริมาณตะกอนส่วนเกินที่เกิดขึ้นจากระบบบำบัดน้ำเสียที่นำไปกำจัด (ลบ.ม.)	ปัญหาอุปสรรคและแนวทางการแก้ไข	ลายมือชื่อผู้บันทึก	
						ระบบบำบัดน้ำเสีย (ปกติ/ผิดปกติ)	เครื่องสูบน้ำ (ปกติ/ผิดปกติ)	เครื่องเติมอากาศ (ปกติ/ผิดปกติ)	เครื่องกวน/ผสมสารเคมี (ปกติ/เคมี)	เครื่องกวน/ผสมน้ำเสีย (ปกติ/ผิดปกติ)	เครื่องเติมอากาศ (ปกติ/ผิดปกติ)	เครื่องสูบน้ำ (ปกติ/ผิดปกติ)				เครื่องกวน/ผสมสารเคมี (ปกติ/เคมี)
๑๖ ก.ย. ๖๓	๗๖๕.๗๕	๑๒,๗๒๘	๑๒,๗๒๘	ระบาย	-	ปกติ	ปกติ	-	-	-	-	-	-	-	-	ศุภณัฐ
๑๗ ก.ย. ๖๓	๑๔๔๒.๖๓	๒๓,๙๗๙	๒๓,๙๗๙	ระบาย	-	ปกติ	ปกติ	-	-	-	-	-	-	-	-	ศุภณัฐ
๑๘ ก.ย. ๖๓	๒๒๕๕.๔๓	๓๗,๕๓๙	๓๗,๕๓๙	ระบาย	-	ปกติ	ปกติ	-	-	-	-	-	-	-	-	ศุภณัฐ
๑๙ ก.ย. ๖๓	๒๒๑๖.๘๖	๓๖,๘๕๘	๓๖,๘๕๘	ระบาย	-	ปกติ	ปกติ	-	-	-	-	-	-	-	-	ศุภณัฐ
๒๐ ก.ย. ๖๓	๑๒๓๘.๕๐	๒๐,๕๘๖	๒๐,๕๘๖	ระบาย	-	ปกติ	ปกติ	-	-	-	-	-	-	-	-	ศุภณัฐ
๒๑ ก.ย. ๖๓	๙๐๘.๘๑	๑๕,๑๐๖	๑๕,๑๐๖	ระบาย	-	ปกติ	ปกติ	-	-	-	-	-	-	-	-	ศุภณัฐ
๒๒ ก.ย. ๖๓	๑๖๑๘.๘๔	๒๖,๙๐๘	๒๖,๙๐๘	ระบาย	-	ปกติ	ปกติ	-	-	-	-	-	-	-	-	ศุภณัฐ
๒๓ ก.ย. ๖๓	๑๕๕๙.๕๓	๒๖,๔๑๙	๒๖,๔๑๙	ระบาย	-	ปกติ	ปกติ	-	-	-	-	-	-	-	-	ศุภณัฐ
๒๔ ก.ย. ๖๓	๙๓๘.๐๕	๑๕,๕๙๒	๑๕,๕๙๒	ระบาย	-	ปกติ	ปกติ	-	-	-	-	-	-	-	-	ศุภณัฐ
๒๕ มิ.ย. ๖๓	๙๓๐.๓๑	๑๕,๑๓๑	๑๕,๑๓๑	ระบาย	-	ปกติ	ปกติ	-	-	-	-	-	-	-	-	ศุภณัฐ
๒๖ ก.ย. ๖๓	๙๐๒.๐๑	๑๔,๙๙๓	๑๔,๙๙๓	ระบาย	-	ปกติ	ปกติ	-	-	-	-	-	-	-	-	ศุภณัฐ
๒๗ ก.ย. ๖๓	๑๐๑๐.๓๐	๑๖,๗๕๓	๑๖,๗๕๓	ระบาย	-	ปกติ	ปกติ	-	-	-	-	-	-	-	-	ศุภณัฐ
๒๘ ก.ย. ๖๓	๙๐๙.๓๕	๑๕,๑๑๕	๑๕,๑๑๕	ระบาย	-	ปกติ	ปกติ	-	-	-	-	-	-	-	-	ศุภณัฐ
๒๙ ก.ย. ๖๓	๑๓๕๒.๖๙	๒๒,๔๘๔	๒๒,๔๘๔	ระบาย	-	ปกติ	ปกติ	-	-	-	-	-	-	-	-	ศุภณัฐ
๓๐ ก.ย. ๖๓	๑๔๔๑.๒๕	๒๓,๙๕๖	๒๓,๙๕๖	ระบาย	-	ปกติ	ปกติ	-	-	-	-	-	-	-	-	ศุภณัฐ

**สำเนาถูกต้อง**  
**นางชัชวาลย์ นิมะพันธ์**  
**ผู้อำนวยการกองบริหารน้ำ**

หมายเหตุ

๑. ให้กรอกสถิติและข้อมูลเฉพาะในกรณีที่มีสถิติและข้อมูลนั้นๆ ในแต่ละวัน
๒. ในกรณีระบบบำบัดน้ำเสียที่มีการติดตั้งเครื่องตรวจวัดคุณภาพน้ำทิ้งแบบอัตโนมัติ ให้แนบผลการตรวจวัดคุณภาพน้ำทิ้งทุกวันแยกตามพารามิเตอร์ที่ตรวจวัดและทำการสรุปผลเป็นสถิติและข้อมูลรายเดือน

ขอรับรองว่าการบันทึกสถิติและข้อมูลตามตารางข้างต้นถูกต้องทุกประการ

.....(นายศักดิ์...เลขรตค)...เจ้าของหรือผู้ครอบครองแหล่งกำเนิดมลพิษ  
 (นายสมชาย...วิศิษฐ์...)  
 นายเทศมนตรีนครอุบลราชธานี  
 นายกเทศมนตรีนครอุบลราชธานี

(นายไพโรส เตชะมะ)

รักษาการผู้จัดการสำนักงานจัดการน้ำเสียสาขาอุบลราชธานี/องค์การจําดการน้ำเสีย  
 สามัญวิศวรรสิ่งแวดล่อม

ใบอนุญาตเลขที่ สส. ๒๙๓...หมดอายุ ๑๘ กรกฎาคม ๒๕๖๘  
 ออกให้โดย สภาวิศวรร

.....ผู้รับจ้างให้บริการบำบัดน้ำเสีย  
 (.....)

ใบอนุญาตเลขที่.....หมดอายุ.....  
 ออกให้โดย.....

**สำเนาถูกต้อง**

.....  
 สำนักงานคณาธิการ

## รายงานสรุปผลการทำงานของระบบบำบัดน้ำเสีย

## ๑. ข้อมูลทั่วไป

แหล่งกำเนิดมลพิษ ตั้งอยู่เลขที่..... หมู่ที่..... ซอย.....  
 ถนน.....บурพาใน..... ซอย..... แขวง/ตำบล..... ในเมือง..... เขต/อำเภอ..... เมือง.....  
 จังหวัด.....อุบลราชธานี..... โทรศัพท์..... ๐๔๕-๒๕๖๐๖๐..... โทรสาร..... ๐๔๕-๒๕๖๐๖๐.....  
 มี.....สำนักงานเทศบาลนครอุบลราชธานี..... เป็นเจ้าของหรือผู้ครอบครองแหล่งกำเนิดมลพิษ  
 ประกอบกิจการประเภท.....ศูนย์บริหารจัดการคุณภาพน้ำ เทศบาลนครอุบลราชธานี.....  
 ใบอนุญาตเลขที่(ถ้ามี)..... ออกให้โดย..... หมดอายุ.....

ในการนี้ขอรายงานสรุปผลการทำงานของระบบบำบัดน้ำเสียของแหล่งกำเนิดมลพิษสำหรับเดือน..... กันยายน  
 พ.ศ. ๒๕๖๓..... ตามที่ได้กำหนดในมาตรา ๕๐ แห่งพระราชบัญญัติส่งเสริมและรักษาคุณภาพสิ่งแวดล้อมแห่งชาติ  
 พ.ศ. ๒๕๓๕ ในฐานะ

๕

(นายศักดิ์ เกร่งรติศ)..... เจ้าของหรือผู้ครอบครองแหล่งกำเนิดมลพิษ  
 รองนายกเทศมนตรี (รักษาการแทน)  
 นายกเทศมนตรีนครอุบลราชธานี  
 นายกเทศมนตรีนครอุบลราชธานี

ผู้ควบคุมระบบบำบัดน้ำเสีย

(นายไพโรส เตตมะ)

รักษาการผู้จัดการสำนักงานจัดการน้ำเสียสาขาอุบลราชธานี/องค์การจัดการน้ำเสีย  
 สามีวิศวกรสิ่งแวดล้อม

ใบอนุญาตเลขที่ สส. ๒๕๓..... หมดอายุ..... ๑๘ กรกฎาคม ๒๕๖๘.....

ออกให้โดย สภาวิศวกร.....

ผู้รับจ้างให้บริการบำบัดน้ำเสีย

(.....)

ใบอนุญาตเลขที่..... หมดอายุ.....

ออกให้โดย.....

## ๒. ข้อมูลเกี่ยวกับระบบบำบัดน้ำเสีย และแหล่งรองรับน้ำทิ้ง

(๑) ประเภท/ชนิดของระบบบำบัดน้ำเสีย..... Aerated Lagoon.....

ความสามารถในการรองรับน้ำเสียของระบบบำบัดน้ำเสีย..... ๒๒,๐๐๐..... ลบ.ม./วัน

(๒) การทำงานของระบบบำบัดน้ำเสีย  แบบต่อเนื่อง..... ๒๔..... ชม./วัน

แบบไม่ต่อเนื่อง(ระบุ).....

(๓) อุปกรณ์และเครื่องมือที่ใช้ในระบบบำบัดน้ำเสีย  เครื่องสูบน้ำ  เครื่องเติมอากาศ

เครื่องกวน/ผสมน้ำเสีย  เครื่องกวน/ผสมสารเคมี  เครื่องสูบลดตะกอน

อื่นๆ (ระบุ) บ่อปรับปรุงคุณภาพน้ำแบบเติมอากาศ จำนวน ๑ โหล

(๔) แหล่งรองรับน้ำทิ้ง (ระบุ)..... ห้วยวังนอง.....

(๕) วิธีจัดการตะกอนที่เกิดขึ้นจากระบบบำบัดน้ำเสียและวิธีการกำจัด..... ไม่มีวิธีการกำจัดตะกอน.....

สำเนาถูกต้อง

มีนาคม ๒๕๖๓

สภาวิศวกร

๓.สรุปผลการบำบัดน้ำเสียเป็นรายเดือน

(๑) ปริมาณการใช้ไฟฟ้าของระบบบำบัดน้ำเสีย (หน่วย)..... ๓๑,๘๗๒.๘๐ หน่วย.....

(๒) ปริมาณน้ำใช้ในทุกกิจกรรมของแหล่งกำเนิดมลพิษ (ลบ.ม.)..... ๕๒๙,๗๘๑.๐๐ ลบ.ม.....

(๓) ปริมาณน้ำเสียที่เข้าระบบบำบัดน้ำเสีย (ลบ.ม.)..... ๕๒๙,๗๘๑.๐๐ ลบ.ม.....

(๔) การระบายน้ำทิ้งของระบบบำบัดน้ำเสีย..... ระบาย.....

(๕) ปริมาณสารเคมีหรือสารสกัดชีวภาพที่ใช้ (ลิตรหรือกิโลกรัม)..... -.....

(๖) การทำงานของระบบบำบัดน้ำเสีย

- ระบบบำบัดน้ำเสีย  ปกติ  ผิดปกติ (ระบุ).....

- เครื่องสูบน้ำเสีย  ปกติ  ผิดปกติ (ระบุ).....

- เครื่องเติมอากาศ  ปกติ  ผิดปกติ (ระบุ).....

- เครื่องกวน/ผสมน้ำเสีย  ปกติ  ผิดปกติ (ระบุ).....

- เครื่องกวน/ผสมสารเคมี  ปกติ  ผิดปกติ (ระบุ).....

- เครื่องสูบตะกอน  ปกติ  ผิดปกติ (ระบุ).....

- อื่นๆ  ปกติ  ผิดปกติ (ระบุ).....

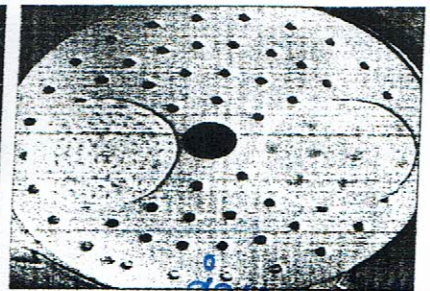
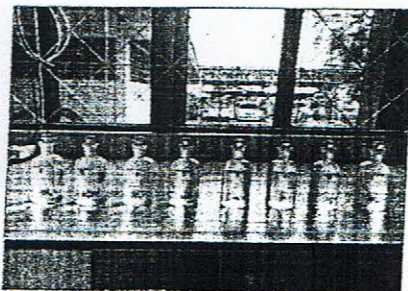
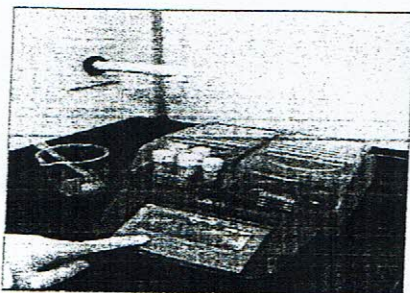
(๗) ปริมาณตะกอนส่วนเกินที่เกิดขึ้นจากระบบบำบัดน้ำเสียที่นำไปกำจัด (ลบ.ม.)..... -.....

(๘) ปัญหา อุปสรรค และแนวทาง จากการศึกษาดำเนินงานของสำนักงานจัดการน้ำเสียสาขาลอบลราชธานี ได้ตรวจสอบระบบการทำงานของเครื่องสูบน้ำเสีย ณ สถานีสูบน้ำทั้ง ๒ สถานี ในเดือน กันยายน ๒๕๖๓ มีกิจกรรมปัญหา และอุปสรรคในการดำเนินการฯ ดังต่อไปนี้.....

๔. กิจกรรมและรูปภาพการดำเนินงาน

๔.๑ งานตรวจวัดวิเคราะห์คุณภาพน้ำเสียเข้าระบบฯและน้ำเสียออกจากระบบฯ

๖.๑.งานตรวจวิเคราะห์คุณภาพน้ำเข้าระบบฯและน้ำทิ้งออกจากระบบฯ ประจำสัปดาห์



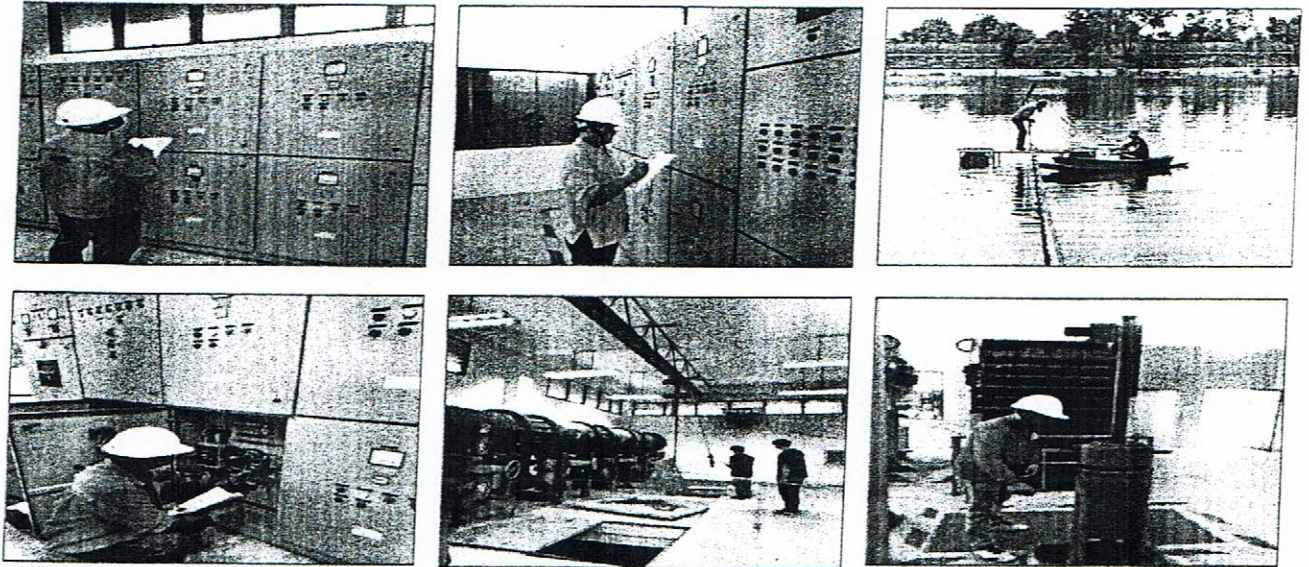
สำเนาถูกต้อง

ณัชภมส นิระทัพนพ  
สำนักงานคณบดี



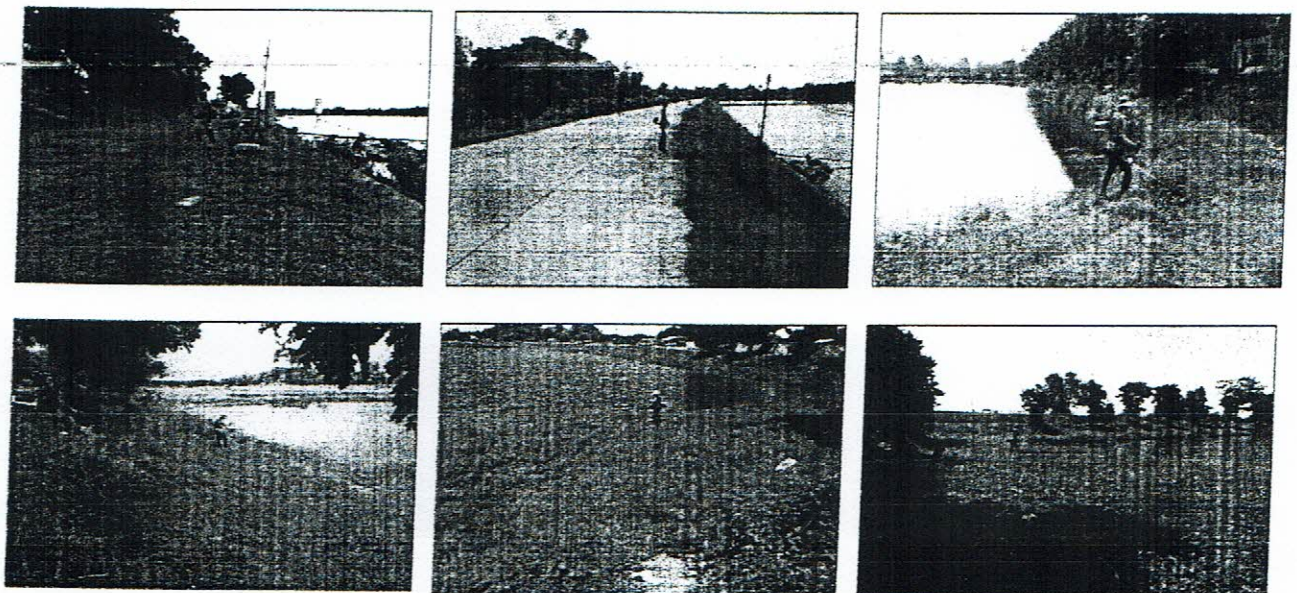
เจ้าหน้าที่ของสำนักงานจัดการน้ำเสียสาขาอุบลราชธานี ได้ดำเนินการเก็บตัวอย่างน้ำเสียเข้าระบบบำบัดน้ำเสีย จากบ่อกระจายน้ำเข้าระบบบำบัดฯ และเก็บตัวอย่างน้ำที่ผ่านกระบวนการบำบัดแล้วจากบ่อปรับสภาพน้ำบ่อที่ ๒ บ่อสุดท้าย เพื่อนำมาทำการตรวจวิเคราะห์คุณภาพน้ำเป็นประจำทุกวันๆ วัน เพื่อเป็นการเฝ้าระวังให้คุณภาพน้ำที่ไหล ออกจากระบบฯผ่านเกณฑ์มาตรฐาน ก่อนปล่อยลงแหล่งน้ำสาธารณะต่อไป

๔.๒ งานป้องกันเชิงรุก งานซ่อมบำรุง และดูแลเครื่องจักรอุปกรณ์ที่สถานีสูบน้ำเสีย PS๑-PS๒



เจ้าหน้าที่ของสำนักงานจัดการน้ำเสียสาขาอุบลราชธานี ได้ดำเนินการตรวจสอบสถานีสูบน้ำเสีย Ps๑-Ps๒ และตรวจวัดค่ากระแสไฟฟ้าประจำสัปดาห์และตรวจเช็คระบบควบคุมเครื่องสูบน้ำเสียพร้อม ทั้งดูแลทำความสะอาด ตู้ควบคุมไฟฟ้าสถานีสูบน้ำเสียที่ PS๑-PS๒ เพื่อให้มีความพร้อมใช้งานได้ตลอดเวลา

๔.๓ ดูแลความเรียบร้อยภายในสำนักงานและบริเวณขอบบ่อระบบบำบัดน้ำเสีย



เจ้าหน้าที่ของสำนักงานจัดการน้ำเสียสาขาอุบลราชธานี ได้ดำเนินการดูแลความเรียบร้อย โดยการทำความสะอาด บริเวณอาคารสำนักงานฯ บ่อระบบบำบัดน้ำเสีย และบริเวณบ่อสุดท้ายก่อนปล่อยน้ำทิ้งที่ผ่านกระบวนการบำบัดแล้ว ลงสู่แหล่งน้ำสาธารณะเป็นประจำ เพื่อให้เป็นระเบียบเรียบร้อยในพื้นที่ฯ

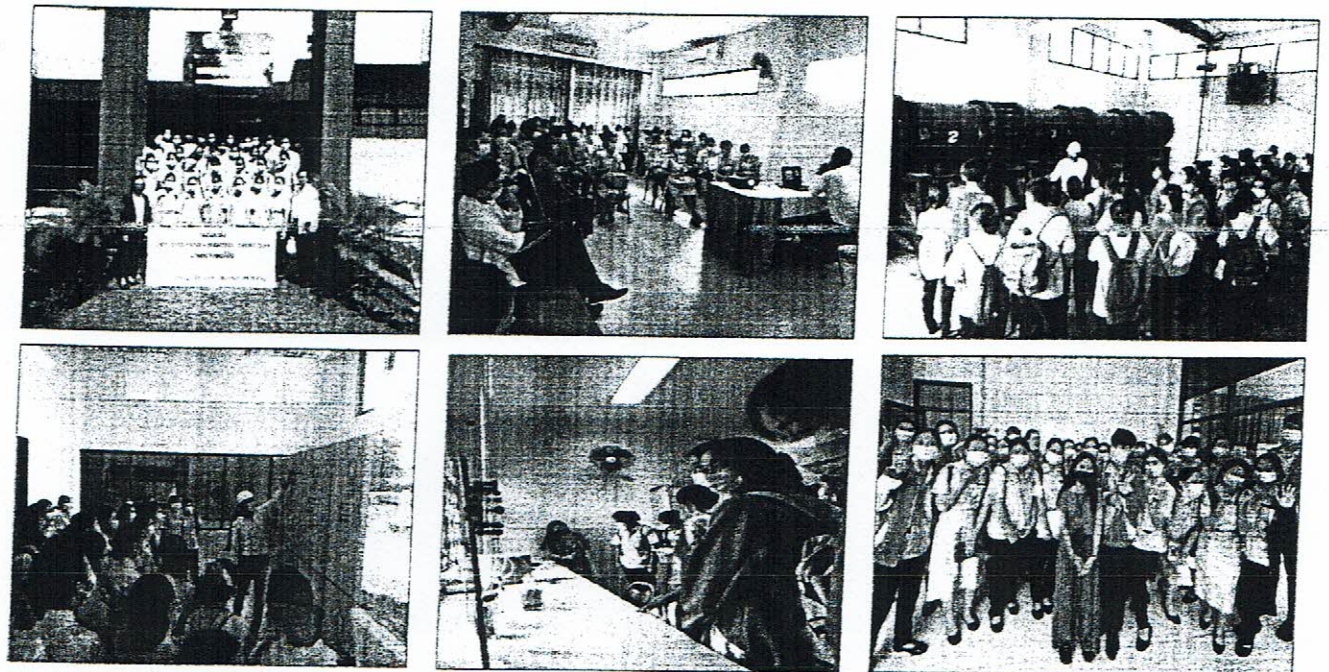
สำเนาถูกต้อง  
นายสมชาย ชีระพัฒน์  
ผู้อำนวยการกรมพิชิต

๔.๔.งานพัฒนาพื้นที่ระบบบำบัดน้ำเสีย และงานอื่นๆในพื้นที่



เจ้าหน้าที่ของสำนักงานจัดการน้ำเสียสาขาอุบลราชธานี ได้ดำเนินการดูแลความเรียบร้อยภายในสำนักงาน และทำความสะอาดตัดหญ้ารอบบริเวณบ่อบำบัดน้ำเสีย เพื่อให้พื้นที่สะอาดเรียบร้อยและดูสวยงาม

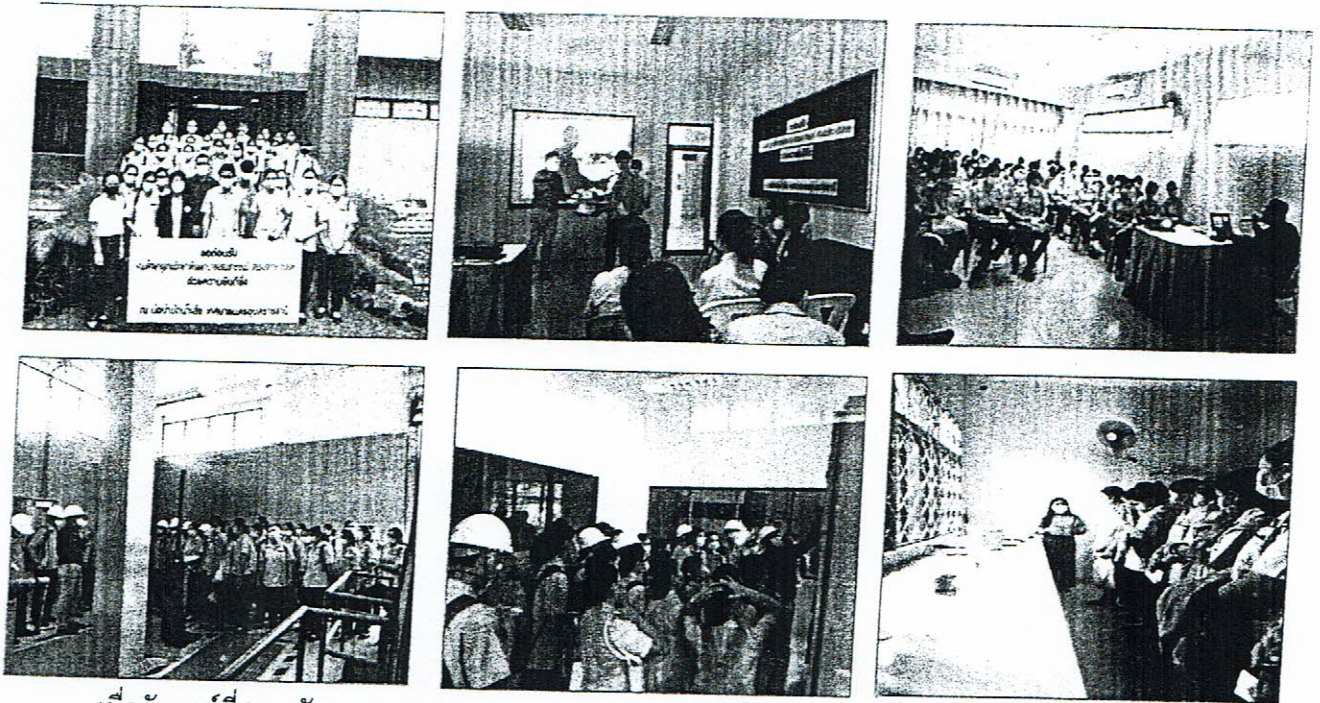
๔.๕ งานกิจกรรมร่วมกับเทศบาลนครอุบลราชธานี และหน่วยงานอื่น ๆ ในพื้นที่



เมื่อวันศุกร์ที่ ๑๑ กันยายน ๒๕๖๓ เวลา ๐๙.๓๐น.- ๑๒.๐๐น. สำนักงานจัดการน้ำเสียสาขาอุบลราชธานี ให้การต้อนรับคณะอาจารย์ จำนวน ๕ คน และนักศึกษาจากวิทยาลัยและพยาบาลบรมราชชนนี สรรพสิทธิประสงค์ หลักสูตรพยาบาลศาสตรบัณฑิต ชั้นปีที่ ๓ รุ่นที่ ๔๙ ภาควิชาปฏิบัติการพยาบาลอนามัยชุมชน ๑ จำนวน ๔๙ คน ในการนี้รักษาการผู้จัดการสำนักงานจัดการน้ำเสียสาขาอุบลราชธานี ได้มอบหมายให้นายศุภณัฐ หนูแก้ว วิศวกร ๕ เป็นวิทยากรบรรยาย ทั้งนี้เพื่อให้นักศึกษาได้เกิดการสามารถนำความรู้และประสบการณ์ในการเรียนและทำงานได้โดยตรง อันจะเป็นประโยชน์ต่อการพัฒนาองค์ความรู้และนำความรู้ที่ได้ไปพัฒนาประเทศ และในช่วงเวลา ๑๑.๐๐น.- ๑๒.๐๐น. นำคณะอาจารย์ และนักศึกษา เข้าเยี่ยมชมการทำงานของระบบบำบัดน้ำเสียแบบบ่อเติมอากาศ และสถานีสูบน้ำเสีย ณ ศูนย์บริหารจัดการคุณภาพน้ำเทศบาลนครอุบลราชธานี

สำนักงานจัดการน้ำเสีย  
นางสาว นิตยา นิตยา  
นางสาว นิตยา นิตยา

๔.๕.๑. งานกิจกรรมร่วมกับเทศบาลนครอุบลราชธานี และหน่วยงานอื่น ๆ ในพื้นที่



เมื่อวันศุกร์ที่ ๒๙ กันยายน ๒๕๖๓ เวลา ๐๙.๐๐น. - ๑๒.๐๐น. สำนักงานจัดการน้ำเสียสาขาอุบลราชธานี ให้การต้อนรับคณะอาจารย์ จำนวน ๖ คน และนักศึกษาจากวิทยาลัยและพยาบาลบรมราชชนนี สรรพสิทธิประสงค์ หลักสูตรพยาบาลศาสตรบัณฑิต ชั้นปีที่ ๓ รุ่นที่ ๔๘ ห้องB ภาควิชาปฏิบัติการพยาบาลอนามัยชุมชนจำนวน๔๙ คน ในการนี้รักษาการผู้จัดการสำนักงานจัดการน้ำเสียสาขาอุบลราชธานี ได้มอบหมายให้นายศุภณัฐ หนูแก้ว วิศวกร ๕ เป็นวิทยากรบรรยาย ทั้งนี้เพื่อให้นักศึกษาได้เกิดการเรียนรู้และประสบการณ์ในครั้งนี้ไปประยุกต์ใช้ในการเรียนและทำงานได้โดยตรง อันจะเป็นประโยชน์ต่อการพัฒนาองค์ความรู้และนำความรู้ที่ได้ไปพัฒนาประเทศ และในช่วงเวลา ๑๑.๐๐น.- ๑๒.๐๐น. นำคณะอาจารย์ และนักศึกษา เข้าเยี่ยมชมการทำงานของระบบบำบัดน้ำเสียแบบบ่อเติมอากาศ และสถานีสูบน้ำเสีย ณ ศูนย์บริหารจัดการคุณภาพน้ำเทศบาลนครอุบลราชธานี

**สำเนาถูกต้อง**

  
**นิพนธ์ นิเวศน์**  
**ผู้จัดการกองทัศนศูว์**

คำเตือน ๑.เจ้าของหรือผู้ครอบครองแหล่งกำเนิดมลพิษ ผู้ควบคุมระบบบำบัดน้ำเสีย หรือผู้รับจ้างให้บริการ บำบัดน้ำเสียผู้ใดไม่จัดเก็บสถิติ ข้อมูลหรือไม่ทำบันทึกหรือรายงานตามมาตรา ๘๐ ต้องระวางโทษจำคุกไม่เกินหนึ่งเดือน หรือปรับไม่เกินหนึ่งหมื่นบาทหรือทั้งจำทั้งปรับตามมาตรา ๑๐๖  
 ๒.ผู้ควบคุมระบบบำบัดน้ำเสียหรือผู้รับจ้างให้บริการบำบัดน้ำเสียผู้ใดทำบันทึกหรือรายงานโดยแสดงข้อความอันเป็นเท็จต้องระวางโทษจำคุกไม่เกินหนึ่งปีหรือปรับไม่เกินหนึ่งแสนบาทหรือทั้งจำทั้งปรับตามมาตรา ๑๐๗  
 หมายเหตุ ปริมาณการใช้ไฟฟ้าของระบบบำบัดน้ำเสีย(หน่วย) ได้จากการประมาณการการใช้พลังงานไฟฟ้าจากการจดมิเตอร์วัดค่ากระแสไฟฟ้าของสถานีสูบน้ำเสีย PS๑-PS๒