



ที่ อบ ๕๒๐๐๖/ ๑๙๙๓

สำนักงานเทศบาลนครอุบลราชธานี  
ถนนศรีณรงค์ อ.บ. ๓๔๐๐๐

๒๘ กุมภาพันธ์ ๒๕๖๓

เรื่อง ส่งรายงานสรุปผลการทำงานของระบบบำบัดน้ำเสีย (แบบ ทส.๒)

เรียน ผู้อำนวยการสำนักงานทรัพยากรธรรมชาติและสิ่งแวดล้อมจังหวัดอุบลราชธานี

อ้างถึง หนังสือ ที่ อบ ๐๐๑๓.๒/ว ๓๓๘๔ ลงวันที่ ๒๘ พฤศจิกายน ๒๕๕๕

สิ่งที่ส่งมาด้วย รายงานสรุปผลการทำงานของระบบบำบัดน้ำเสีย (แบบ ทส.๒) จำนวน ๗ ชุด

ตามหนังสือที่อ้างถึง สำนักงานทรัพยากรธรรมชาติและสิ่งแวดล้อมจังหวัดอุบลราชธานี ขอความร่วมมือประชาสัมพันธ์การดำเนินการตามกฎหมายกระทรวงซึ่งออกตามความในมาตรา ๘๐ แห่งพระราชบัญญัติส่งเสริมและรักษาคุณภาพสิ่งแวดล้อมแห่งชาติ พ.ศ. ๒๕๓๕ โดยให้เจ้าพนักงานท้องถิ่นตรวจสอบและรวบรวมรายงาน (แบบ ทส.๒) ส่งให้เจ้าพนักงานควบคุมมลพิษ (ทสจ.) ทุกเดือน ความละเอียดแจ้งแล้ว นั้น

บัดนี้ เทศบาลนครอุบลราชธานี ได้ดำเนินการแล้วโดยได้รวบรวมรายงาน (แบบ ทส.๒) ประจำเดือน กุมภาพันธ์ ๒๕๖๓ ตามสิ่งที่ส่งมาด้วย

จึงเรียนมาเพื่อโปรดทราบ.

ขอแสดงความนับถือ

(นายศักดิ์ เจริญศรี)

รองนายกเทศมนตรี ปฏิบัติราชการแทน  
นายกเทศมนตรีนครอุบลราชธานี

สำเนาถูกต้อง

ปลัดเทศบาล  
รองปลัดเทศบาล  
ผู้อำนวยการส่วนการโยธา

ที่ อบ ๕๒๐๐๖/๑๙๙๓  
ฝ่ายช่างสุขา ถึง...  
สำนักงานฯ เรื่อง...  
โทร ๐-๔๕๒๒...  
โทรสาร ๐-๔...  
http://www (ลงชื่อ) ผู้รับ

ปลัดเทศบาล  
รองปลัดเทศบาล  
ผู้อำนวยการส่วนการโยธา  
25 กพ. 2563  
ผู้รับ



Original Receipt  
บ.ร.บ. ๖๖

เลขที่ ๖๖  
- 7 ก.พ. 2563

# บันทึกข้อความ

สำนักงานเทศบาลนครอุบลราชธานี  
เลขที่รับ..... ๑๐๓๕  
วันที่..... ๒๖/ก.พ. ๒๕๖๓  
เวลา.....

ส่วนงาน..... สำนักงานจัดการน้ำเสียสาขามหาสารคาม (ฝ่ายจัดการน้ำเสีย ๑ โทร.๐๒-๒๗๓๘๕๕๐)  
 ที่..... สจ.ส.อบ. ๕๗/๒๕๖๓..... วันที่..... ๓ กุมภาพันธ์ ๒๕๖๓  
 เรื่อง..... ขอส่งแบบรายงาน (ทส. ๑) และ (ทส. ๒) ประจำเดือน มกราคม ๒๕๖๓  
 เรียน..... นายกเทศมนตรีเทศบาลนครอุบลราชธานี..... เลขที่..... ๖๖  
 อ้างถึง..... ข้อตกลงการบริหารจัดการระบบบำบัดน้ำเสียรวมเทศบาลนครอุบลราชธานี เลขที่ ๐๑/๒๕๕๘  
 ลงวันที่ ๒๗ กรกฎาคม ๒๕๕๘

สำนักการช่าง  
เลขรับที่..... ๒๔๙  
วันที่..... - 7 ก.พ. 2563  
เวลา..... ๑๐.๐๐ น.

- สิ่งที่ส่งมาด้วย
๑. แบบบันทึกรายละเอียดของสถิติและข้อมูลซึ่งแสดงผลการทำงานของระบบบำบัดน้ำเสียของแหล่งกำเนิดมลพิษ (แบบ ทส. ๑) เดือน มกราคม ๒๕๖๓ จำนวน ๔ แผ่น
  ๒. รายงานสรุปผลการทำงานของระบบบำบัดน้ำเสีย (แบบ ทส. ๒) เดือน มกราคม ๒๕๖๓ จำนวน ๔ แผ่น

ตามหนังสือที่อ้างถึง องค์การจัดการน้ำเสีย ได้จัดทำข้อตกลงร่วมมือระหว่างองค์การจัดการน้ำเสียกับเทศบาลนครอุบลราชธานี โดยมีเจตนารมณ์ร่วมกันที่จะพัฒนาบันทึกความร่วมมือไปสู่ข้อตกลงการให้บริการบริหารจัดการระบบบำบัดน้ำเสียรวมเทศบาลนครอุบลราชธานี ในรูปแบบเทศบาลมอสิทธิครอบครองระบบบำบัดน้ำเสียให้กับองค์การจัดการน้ำเสีย ตามโครงการบริหารบริหารจัดการระบบบำบัดน้ำเสียองค์กรปกครองส่วนท้องถิ่นเขตภูมิภาคที่มีเศรษฐกิจดีอย่างเต็มรูปแบบในระยะยาวในระยะเวลา ๑๕ ปี นั้น

ในการนี้ สำนักงานจัดการน้ำเสีย สาขามหาสารคาม องค์การจัดการน้ำเสีย กระทรวงมหาดไทย ขอส่งแบบบันทึกรายละเอียดของสถิติ และข้อมูลซึ่งแสดงผลการทำงานของระบบบำบัดน้ำเสียของแหล่งกำเนิดมลพิษ (ตามแบบ ทส. ๑) และรายงานสรุปผลการทำงานของระบบบำบัดน้ำเสีย (ตามแบบ ทส. ๒) เพื่อรายงานผลการดำเนินงานบริหารจัดการและบำรุงรักษาระบบบำบัดน้ำเสียเทศบาลนครอุบลราชธานี ประจำเดือน มกราคม ๒๕๖๓ เพื่อให้เทศบาลนครอุบลราชธานีทราบข้อมูลในการเข้าดำเนินงานในพื้นที่ (ตามสิ่งที่ส่งมาด้วย ๑-๒)

จึงเรียนมาเพื่อโปรดทราบ

ขอแสดงความนับถือ

(นายไพโรส เตตมะ)

รักษาการผู้จัดการสำนักงานจัดการน้ำเสียสาขามหาสารคาม  
องค์การจัดการน้ำเสีย

**สำเนาถูกต้อง**

สายงานปฏิบัติการ  
 สำนักงานจัดการน้ำเสียสาขามหาสารคาม  
 โทร.๐๔๕-๒๔๖-๐๖๐ , ๐๖๓-๒๐๓-๕๗๗๐  
 โทรสาร. ๐๔๕-๒๔๖-๐๖๐

ไพโรส เตตมะ  
 รักษาการคณบดี

# แบบบันทึกรายละเอียดของสถิติและข้อมูลซึ่งแสดงผลการทำงานของระบบบำบัดน้ำเสีย ของแหล่งกำเนิดมลพิษ

แหล่งกำเนิดมลพิษ ตั้งอยู่เลขที่..... หมู่ที่..... ๘..... ซอย.....  
 ถนน..... บурพาใน..... แขวง/ตำบล..... ในเมือง..... เขต/อำเภอ..... เมือง..... จังหวัด..... อุบลราชธานี  
 โทรศัพท์..... ๐๔๕-๒๔๖๐๖๐..... โทรสาร..... ๐๔๕-๒๔๖๐๖๐..... มี..... สำนักงานเทศบาลนครอุบลราชธานี  
 เป็นเจ้าของหรือผู้ครอบครองแหล่งกำเนิดมลพิษประกอบกิจการประเภท..... โรงปรับปรุงคุณภาพน้ำแบบบ่อเติมอากาศ  
 ใบอนุญาตเลขที่ (ถ้ามี)..... ออกให้โดย.....  
 หมดอายุ..... ซึ่งมีแผนผังแสดงการทำงานของระบบบำบัดน้ำเสียดังนี้



ได้เก็บสถิติและข้อมูลซึ่งแสดงผลการทำงานของระบบบำบัดน้ำเสียปรากฏตามตาราง ดังนี้

**๑๖ เมษายน ๒๕๖๓**

**นายสมชาย ธีระกิจ**  
**วิศวกรควบคุมบำบัดน้ำเสีย**



สถิติและข้อมูลที่เกิดจากแหล่งกำเนิดมลพิษ

วันเดือนปี	ปริมาณการใช้ไฟฟ้าของระบบบำบัดน้ำเสีย(หน่วย)	ปริมาณน้ำใช้ทุกกิจกรรมของแหล่งกำเนิดมลพิษ (ลบ.ม.)	ปริมาณน้ำเสียที่เข้าระบบบำบัดน้ำเสีย (ลบ.ม.)	การระบายน้ำทิ้งจากระบบบำบัดน้ำเสีย (ระบาย/ไม่ระบาย)	ปริมาณสารเคมีหรือสารสกัดชีวภาพที่ใช้ (ชื่อ/ปริมาณ) (ลิตร) หรือ กิโลกรัม	ระบบบำบัดน้ำเสีย (ปกติ/ผิดปกติ)	เครื่องสูบน้ำ (ปกติ/ผิดปกติ)	การทำงานของระบบบำบัดน้ำเสีย						ปริมาณตะกอนส่วนเกินที่เกิดขึ้น (กบ.ม.)	ปัญหาอุปสรรคและแนวทางการแก้ไข	สายมือชื่อผู้บันทึก
								เครื่องเติมอากาศ (ปกติ/ผิดปกติ)	เครื่องกวน/ผสมน้ำเสีย (ปกติ/ผิดปกติ)	เครื่องกวน/ผสมสารเคมี (ปกติ/เคมี)	เครื่องสูบน้ำ (ปกติ/ผิดปกติ)	เครื่องเติมอากาศ (ปกติ/ผิดปกติ)	เครื่องกวน/ผสมน้ำเสีย (ปกติ/ผิดปกติ)			
๑ ม.ค. ๖๓	๓๑๔.๘๕	๘,๓๕๑	๘,๓๕๑	ระบาย	-	ปกติ	ปกติ	-	-	-	-	-	-	-	ศุภณัฐ	
๒ ม.ค. ๖๓	๓๐๓.๒๕	๘,๖๐๙	๘,๖๐๙	ระบาย	-	ปกติ	ปกติ	-	-	-	-	-	-	-	ศุภณัฐ	
๓ ม.ค. ๖๓	๖๘๓.๐๘	๘,๓๖๒	๘,๓๖๒	ระบาย	-	ปกติ	ปกติ	-	-	-	-	-	-	-	ศุภณัฐ	
๔ ม.ค. ๖๓	๖๗๑.๐๗	๘,๒๑๕	๘,๒๑๕	ระบาย	-	ปกติ	ปกติ	-	-	-	-	-	-	-	ศุภณัฐ	
๕ ม.ค. ๖๓	๗๐๒.๙๓	๘,๖๐๕	๘,๖๐๕	ระบาย	-	ปกติ	ปกติ	-	-	-	-	-	-	-	ศุภณัฐ	
๖ ม.ค. ๖๓	๖๘๗.๔๙	๘,๔๑๖	๘,๔๑๖	ระบาย	-	ปกติ	ปกติ	-	-	-	-	-	-	-	ศุภณัฐ	
๗ ม.ค. ๖๓	๖๘๘.๓๕	๘,๕๔๙	๘,๕๔๙	ระบาย	-	ปกติ	ปกติ	-	-	-	-	-	-	-	ศุภณัฐ	
๘ ม.ค. ๖๓	๗๐๒.๗๖	๘,๖๐๓	๘,๖๐๓	ระบาย	-	ปกติ	ปกติ	-	-	-	-	-	-	-	ศุภณัฐ	
๙ ม.ค. ๖๓	๗๑๒.๔๐	๘,๗๒๑	๘,๗๒๑	ระบาย	-	ปกติ	ปกติ	-	-	-	-	-	-	-	ศุภณัฐ	
๑๐ ม.ค. ๖๓	๖๘๗.๐๘	๘,๔๑๑	๘,๔๑๑	ระบาย	-	ปกติ	ปกติ	-	-	-	-	-	-	-	ศุภณัฐ	
๑๑ ม.ค. ๖๓	๗๑๑.๖๗	๘,๗๑๒	๘,๗๑๒	ระบาย	-	ปกติ	ปกติ	-	-	-	-	-	-	-	ศุภณัฐ	
๑๒ ม.ค. ๖๓	๗๒๙.๖๔	๘,๙๓๒	๘,๙๓๒	ระบาย	-	ปกติ	ปกติ	-	-	-	-	-	-	-	ศุภณัฐ	
๑๓ ม.ค. ๖๓	๖๙๗.๗๐	๘,๕๔๑	๘,๕๔๑	ระบาย	-	ปกติ	ปกติ	-	-	-	-	-	-	-	ศุภณัฐ	
๑๔ ม.ค. ๖๓	๗๒๘.๗๔	๘,๙๒๑	๘,๙๒๑	ระบาย	-	ปกติ	ปกติ	-	-	-	-	-	-	-	ศุภณัฐ	
๑๕ ม.ค. ๖๓	๖๘๙.๐๑	๘,๕๕๗	๘,๕๕๗	ระบาย	-	ปกติ	ปกติ	-	-	-	-	-	-	-	ศุภณัฐ	


**สำเนาถูกต้อง**

**สุวิทย์ วิริยทัศน์**

**ผู้อำนวยการศูนย์วิจัยและพัฒนาเทคโนโลยีการบำบัดน้ำเสีย**

วันเดือน ปี	ปริมาณการใช้ไฟฟ้าของระบบบำบัดน้ำเสีย (หน่วย)	ปริมาณน้ำใช้ทุกกิจกรรมของแหล่งกำเนิดมลพิษ (ลบ.ม.)	ปริมาณน้ำเสียที่เข้าระบบบำบัดน้ำเสีย (ลบ.ม.)	การระบายน้ำจากระบบบำบัดน้ำเสีย (ระบาย /ไม่ระบาย)	ปริมาณสารเคมี สกัดชีวภาพที่ใช้ (ชื่อ/ปริมาณ) (ลิตร หรือ กิโลกรัม)	การดำเนินงานของระบบบำบัดน้ำเสีย								ปริมาณตะกอนส่วนเกินที่เกิดขึ้น จาก ระบบบำบัดน้ำเสียที่นำไปกำจัด (ลบ.ม.)	ปัญหาอุปสรรคและแนวทางการแก้ไข
						ระบบบำบัดน้ำเสีย (ปกติ/ผิดปกติ)	เครื่องสูบน้ำ (ปกติ/ผิดปกติ)	เครื่องเติมอากาศ (ปกติ/ผิดปกติ)	เครื่องกรอง (ปกติ/ผิดปกติ)	เครื่องกวน/ผสมสารเคมี (ปกติ/เคมี)	เครื่องกรองตะกอน (ปกติ/ผิดปกติ)	อื่นๆ (ระบุ) (ปกติ/ผิดปกติ)			
๑๖ มี.ค. ๖๓	๓๒๒.๙๘	๘,๓๒๘	๘,๓๒๘	ระบาย	-	ปกติ	ปกติ	-	-	-	-	-	-	-	ตุลาคม
๑๗ มี.ค. ๖๓	๓๒๘.๕๘	๘,๙๑๙	๘,๙๑๙	ระบาย	-	ปกติ	ปกติ	-	-	-	-	-	-	-	ตุลาคม
๑๘ มี.ค. ๖๓	๓๐๖.๖๙	๘,๖๕๑	๘,๖๕๑	ระบาย	-	ปกติ	ปกติ	-	-	-	-	-	-	-	ตุลาคม
๑๙ มี.ค. ๖๓	๓๔๓.๒๐	๙,๑๔๗	๙,๑๔๗	ระบาย	-	ปกติ	ปกติ	-	-	-	-	-	-	-	ตุลาคม
๒๐ มี.ค. ๖๓	๓๕๓.๒๕	๙,๒๓๐	๙,๒๓๐	ระบาย	-	ปกติ	ปกติ	-	-	-	-	-	-	-	ตุลาคม
๒๑ มี.ค. ๖๓	๖๕๕.๙๘	๘,๕๒๐	๘,๕๒๐	ระบาย	-	ปกติ	ปกติ	-	-	-	-	-	-	-	ตุลาคม
๒๒ มี.ค. ๖๓	๓๓๗.๘๘	๘,๓๘๘	๘,๓๘๘	ระบาย	-	ปกติ	ปกติ	-	-	-	-	-	-	-	ตุลาคม
๒๓ มี.ค. ๖๓	๖๙๐.๖๗	๘,๔๕๕	๘,๔๕๕	ระบาย	-	ปกติ	ปกติ	-	-	-	-	-	-	-	ตุลาคม
๒๔ มี.ค. ๖๓	๖๘๘.๘๐	๘,๔๓๒	๘,๔๓๒	ระบาย	-	ปกติ	ปกติ	-	-	-	-	-	-	-	ตุลาคม
๒๕ มี.ค. ๖๓	๖๙๔.๑๙	๘,๔๙๘	๘,๔๙๘	ระบาย	-	ปกติ	ปกติ	-	-	-	-	-	-	-	ตุลาคม
๒๖ มี.ค. ๖๓	๓๑๕.๕๓	๘,๓๕๘	๘,๓๕๘	ระบาย	-	ปกติ	ปกติ	-	-	-	-	-	-	-	ตุลาคม
๒๗ มี.ค. ๖๓	๖๗๓.๗๖	๘,๒๔๘	๘,๒๔๘	ระบาย	-	ปกติ	ปกติ	-	-	-	-	-	-	-	ตุลาคม
๒๘ มี.ค. ๖๓	๓๐๐.๑๕	๘,๕๓๑	๘,๕๓๑	ระบาย	-	ปกติ	ปกติ	-	-	-	-	-	-	-	ตุลาคม
๒๙ มี.ค. ๖๓	๖๗๘.๕๘	๘,๓๐๗	๘,๓๐๗	ระบาย	-	ปกติ	ปกติ	-	-	-	-	-	-	-	ตุลาคม
๓๐ มี.ค. ๖๓	๖๗๙.๓๒	๘,๓๑๖	๘,๓๑๖	ระบาย	-	ปกติ	ปกติ	-	-	-	-	-	-	-	ตุลาคม
๓๑ มี.ค. ๖๓	๖๗๕.๓๒	๘,๒๖๗	๘,๒๖๗	ระบาย	-	ปกติ	ปกติ	-	-	-	-	-	-	-	ตุลาคม

**สำเนาถูกต้อง**

  
**สมิทานันท์ ธีระวัฒน์**  
**ผู้อำนวยการกองบริหาร**

๓.สรุปผลการบำบัดน้ำเสียเป็นรายเดือน

(๑) ปริมาณการใช้ไฟฟ้าของระบบบำบัดน้ำเสีย (หน่วย)..... ๒๑,๗๙๒.๘๐ หน่วย.....

(๒) ปริมาณน้ำใช้ในทุกกิจกรรมของแหล่งกำเนิดมลพิษ (ลบ.ม.)..... ๒๖๖,๗๘๐.๐๐ ลบ.ม.....

(๓) ปริมาณน้ำเสียที่เข้าระบบบำบัดน้ำเสีย (ลบ.ม.)..... ๒๖๖,๗๘๐.๐๐ ลบ.ม.....

(๔) การระบายน้ำทิ้งของระบบบำบัดน้ำเสีย ระบาย.....

(๕) ปริมาณสารเคมีหรือสารสกัดชีวภาพที่ใช้ (ลิตรหรือกิโลกรัม)..... - .....

(๖) การทำงานของระบบบำบัดน้ำเสีย

- ระบบบำบัดน้ำเสีย  ปกติ  ผิดปกติ (ระบุ).....

- เครื่องสูบน้ำเสีย  ปกติ  ผิดปกติ (ระบุ).....

- เครื่องเติมอากาศ  ปกติ  ผิดปกติ (ระบุ).....

- เครื่องกวน/ผสมน้ำเสีย  ปกติ  ผิดปกติ (ระบุ).....

- เครื่องกวน/ผสมสารเคมี  ปกติ  ผิดปกติ (ระบุ).....

- เครื่องสูบตะกอน  ปกติ  ผิดปกติ (ระบุ).....

- อื่นๆ  ปกติ  ผิดปกติ (ระบุ).....

(๗) ปริมาณตะกอนส่วนเกินที่เกิดขึ้นจากระบบบำบัดน้ำเสียที่นำไปกำจัด (ลบ.ม.)..... - .....

(๘) ปัญหา อุปสรรค และแนวทาง จากการดำเนินงานของสำนักงานจัดการน้ำเสียสาขาอุบลราชธานี ได้ตรวจสอบระบบการทำงานของเครื่องสูบน้ำเสีย ณ สถานีสูบน้ำทั้ง ๒ สถานี ในเดือน มกราคม ๒๕๖๓ มีกิจกรรมปัญหา และอุปสรรคในการดำเนินการฯ ดังต่อไปนี้.....

๔. กิจกรรมและรูปภาพการดำเนินงาน

๔.๑ งานตรวจวัดวิเคราะห์คุณภาพน้ำเสียเข้าระบบฯ และน้ำเสียออกจากระบบฯ

(๑) สัปดาห์



ส่งเนาถูกต้อง

เจ้าหน้าที่ของสำนักงานจัดการน้ำเสียสาขาอุบลราชธานี ได้ดำเนินการเก็บตัวอย่างน้ำเสียเข้าระบบบำบัดน้ำเสียจากบ่อกระจายน้ำเข้าระบบบำบัดฯ และเก็บตัวอย่างน้ำที่ผ่านกระบวนการบำบัดแล้วจากบ่อปรับสภาพน้ำบ่อที่ ๒ บ่อสุดท้าย เพื่อนำมาทำการตรวจวิเคราะห์คุณภาพน้ำเป็นประจำทุกวันๆ วัน เพื่อเป็นการเฝ้าระวังให้คุณภาพน้ำที่ไหลออกจากระบบฯผ่านเกณฑ์มาตรฐาน ก่อนปล่อยลงแหล่งน้ำสาธารณะต่อไป

### ๖.๒ งานป้องกันเชิงรุก งานซ่อมบำรุง และดูแลเครื่องจักรอุปกรณ์ที่สถานีสูบน้ำเสีย PS๑-PS๒

- งานตรวจสอบเครื่องจักรสถานีสูบน้ำเสีย PS๑



- งานตรวจสอบเครื่องจักรสถานีสูบน้ำเสีย PS๒

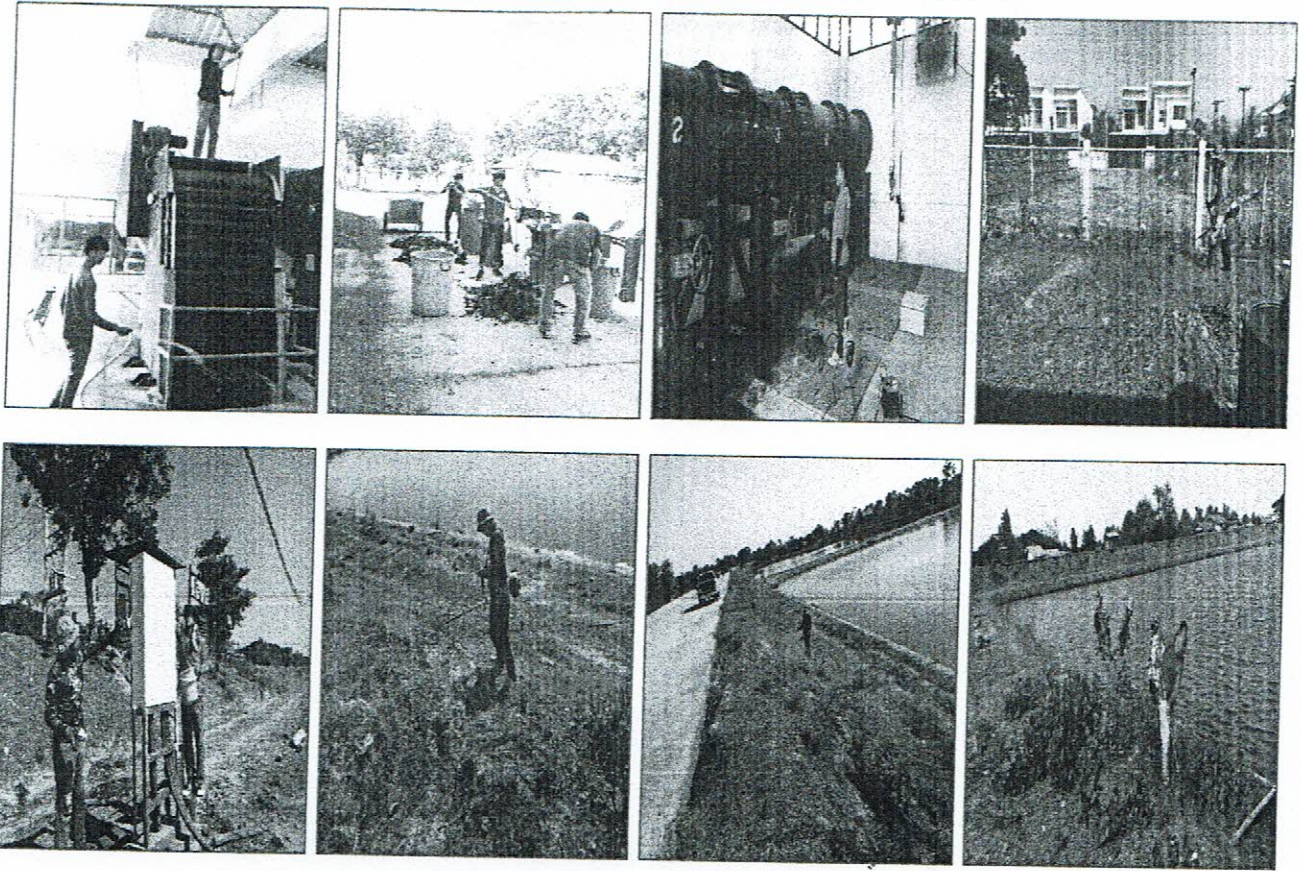


เจ้าหน้าที่ของสำนักงานจัดการน้ำเสียสาขามูลราชธานี ได้ดำเนินการตรวจสอบสถานีสูบน้ำเสีย PS๑-PS๒ และตรวจวัดค่ากระแสไฟฟ้าประจำสัปดาห์และตรวจเช็คระบบควบคุมเครื่องสูบน้ำเสียพร้อม ทั้งดูแลทำความสะอาดตู้ควบคุมไฟฟ้าสถานีสูบน้ำเสียที่ PS๑-PS๒ เพื่อให้มีความพร้อมใช้งานได้ตลอดเวลา

**สำเนาถูกต้อง**

**ณัทภรณ์ นิลสีดา**  
นักวิชาการคอมพิวเตอร์

๖.๓ ดูแลความเรียบร้อยภายในสำนักงาน และบริเวณขอบบ่อระบบบำบัดน้ำเสีย



๖.๔ งานพัฒนาพื้นที่ระบบบำบัดน้ำเสีย และงานอื่นๆในพื้นที่

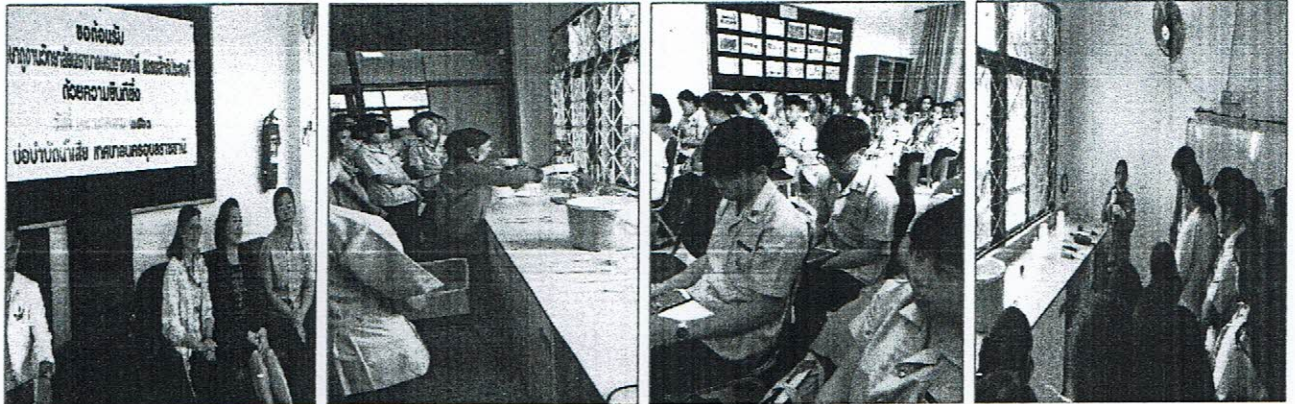
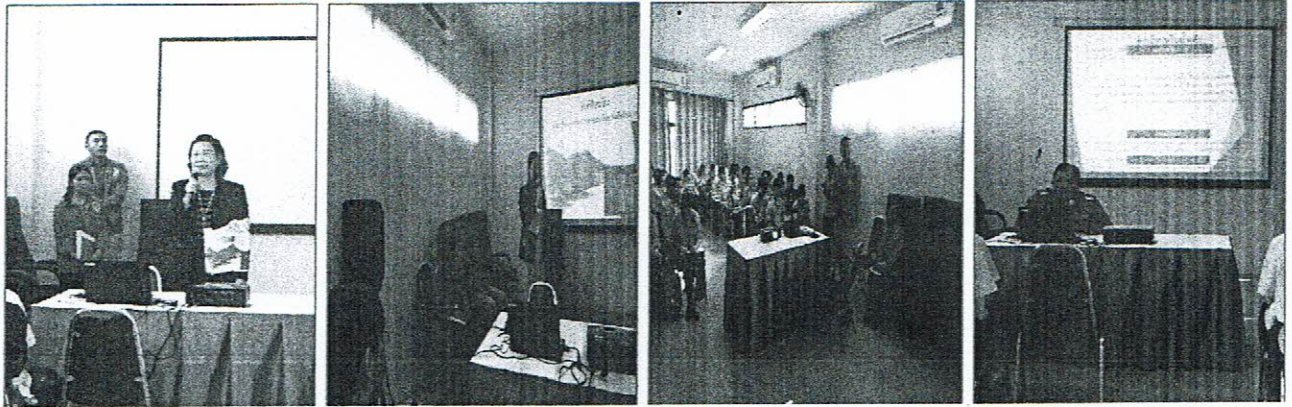


**สำเนาถูกต้อง**  
**อ.จ.ช.ด. ช.ร.ท.ท.ท.**  
**ผู้อำนวยการคอมพิวเตอร์**

เจ้าหน้าที่ของสำนักงานจัดการน้ำเสียสาขาอุบลราชธานี ได้ดำเนินการดูแลความเรียบร้อยและทำความสะอาดบ่อปรับปรุงคุณภาพน้ำเทศบาลนครอุบลราชธานี เพื่อให้พื้นที่สะอาดเรียบร้อยและดูสวยงาม



วันที่ ๒๘ มกราคม ๒๕๖๓ เวลา ๐๙.๐๐-๑๒.๐๐น. วิทยาลัยพยาบาลบรมราชชนนี สรรพสิทธิประสงค์ นักศึกษาหลักสูตรพยาบาลศาสตรบัณฑิต ชั้นปีที่ ๓ รุ่น ๔๘ ห้อง ข จำนวน ๔๕ คน ศึกษางานที่องค์การจัดการน้ำเสียสาขาอุบลราชธานี



สำเนาถูกต้อง

  
นางกมล นิลรัตน์  
ผู้อำนวยการคอมพิวเตอร์


วันที่ ๓๑ มกราคม ๒๕๖๓ เวลา ๑๓.๐๐-๑๖.๐๐น. มหาวิทยาลัยราชภัฏอุบลราชธานี สาขาวิทยาศาสตร์  
สิ่งแวดล้อม คณะวิทยาศาสตร์ นักศึกษา จำนวน ๗๑ คน ศึกษางานที่องค์การจัดการน้ำเสีย สาขาอุบลราชธานี



คำเตือน ๑.เจ้าของหรือผู้ครอบครองแหล่งกำเนิดมลพิษ ผู้ควบคุมระบบบำบัดน้ำเสีย หรือผู้รับจ้างให้บริการ บำบัดน้ำเสียผู้ใดไม่  
จัดเก็บสถิติ ข้อมูล หรือไม่ทำบันทึกหรือรายงานตามมาตรา ๘๐ ต้องระวางโทษจำคุกไม่เกินหนึ่งเดือน หรือปรับไม่เกินหนึ่งหมื่นบาทหรือ  
ทั้งจำทั้งปรับตามมาตรา ๑๐๖

๒.ผู้ควบคุมระบบบำบัดน้ำเสียหรือผู้รับจ้างให้บริการบำบัดน้ำเสียผู้ใดทำบันทึกหรือรายงานโดยแสดงข้อความอันเป็นเท็จ  
ต้องระวางโทษจำคุกไม่เกินหนึ่งปีหรือปรับไม่เกินหนึ่งแสนบาทหรือทั้งจำทั้งปรับตามมาตรา ๑๐๗  
หมายเหตุ ปริมาณการใช้ไฟฟ้าของระบบบำบัดน้ำเสีย(หน่วย) ได้จากการประมาณการการใช้พลังงานไฟฟ้าจากการจดมิเตอร์วัดค่า  
กระแสไฟฟ้าของสถานีสูบน้ำเสีย PS๑-PS๒

**สำเนาถูกต้อง**

  
**สมิทดา นิลทิพย์**  
**นักวิชาการคอมพิวเตอร์**