



ที่ อบ ๕๒๐๐๖/ ๓ ๙ [๓๐

สำนักงานเทศบาลนครอุบลราชธานี
ถนนศรีณรงค์ อ.บ. ๓๔๐๐๐

๓๗ เมษายน ๒๕๖๓

เรื่อง ส่งรายงานสรุปผลการทำงานของระบบบำบัดน้ำเสีย (แบบ ทส.๒)

เรียน ผู้อำนวยการสำนักงานทรัพยากรธรรมชาติและสิ่งแวดล้อมจังหวัดอุบลราชธานี

อ้างถึง หนังสือ ที่ อบ ๐๐๑๓.๒/ว ๓๓๘๔ ลงวันที่ ๒๘ พฤศจิกายน ๒๕๕๕

สิ่งที่ส่งมาด้วย รายงานสรุปผลการทำงานของระบบบำบัดน้ำเสีย (แบบ ทส.๒) จำนวน ๑๐ ชุด

ตามหนังสือที่อ้างถึง สำนักงานทรัพยากรธรรมชาติและสิ่งแวดล้อมจังหวัดอุบลราชธานี ขอความร่วมมือประชาสัมพันธ์การดำเนินการตามกฎหมายกระทรวงซึ่งออกตามความในมาตรา ๘๐ แห่งพระราชบัญญัติส่งเสริมและรักษาคุณภาพสิ่งแวดล้อมแห่งชาติ พ.ศ. ๒๕๓๕ โดยให้เจ้าพนักงานท้องถิ่นตรวจสอบและรวบรวมรายงาน (แบบ ทส.๒) ส่งให้เจ้าพนักงานควบคุมมลพิษ (ทสจ.) ทุกเดือน ความละเอียดแจ้งแล้ว นั้น

บัดนี้ เทศบาลนครอุบลราชธานี ได้ดำเนินการแล้วโดยได้รวบรวมรายงาน (แบบ ทส.๒) ประจำเดือน เมษายน ๒๕๖๓ ตามสิ่งที่ส่งมาด้วย

จึงเรียนมาเพื่อโปรดทราบ.

วิภา + วนิดา

ขอแสดงความนับถือ

(นายศักดิ์ เสร้งรัตติศ)

รองนายกเทศมนตรี ปฏิบัติราชการแทน
นายกเทศมนตรีนครอุบลราชธานี

สำเนาถูกต้อง
วิภา วนิดา
ปลัดเทศบาลนครอุบลราชธานี

ฝ่ายช่างสุขาภิบาล ที่ อบ ๕๒๐๐๖/๓๕๒๐
สำนักงานช่าง ถึง...
โทร ๐-๔๕๒๔-๖ เรื่อง...
โทรสาร ๐-๔๕๒๔ รับวันที่...
http://www.cit

(ลงชื่อ) (นางสุทธี โพนีเพชรเล็ก) ผู้รับ
เจ้าพนักงานธุรการปฏิบัติงาน

ปลัดเทศบาล
รองปลัดเทศบาล
ผู้อำนวยการสำนักงานช่าง
ผู้อำนวยการส่วนการโยธา
22 2563
21 เม.ย. 2563



5 มี.ค. 63

ฝ่ายช่าง
- 5 มี.ค. 2563

บันทึกข้อความ

สำนักงานเทศบาลนครอุบลราชธานี
เลขที่รับ ๑๗/๑๐
วันที่ - ๕ มี.ค. ๒๕๖๓
เวลา 11.30

ส่วนงาน สำนักงานจัดการน้ำเสียสาขาอุบลราชธานี (ฝ่ายจัดการน้ำเสีย ๑ โทร. ๐๒-๒๗๓๘๕๔๐)

ที่ สจส.อบ. ๑๐ / ๒๕๖๓ วันที่ ๕ มีนาคม ๒๕๖๓
เรื่อง ขอสั่งแบบรายงาน (ทส. ๑) และ (ทส. ๒) ประจำเดือนกุมภาพันธ์ ๒๕๖๓

สำนักการช่าง
เลขรับที่ ๗๘๗
วันที่ - 5 มี.ค. 2563
เวลา 11.00 น.

เรียน นายกเทศมนตรีเทศบาลนครอุบลราชธานี

ตามข้อตกลงการรับบริหารจัดการระบบบำบัดน้ำเสียรวมเทศบาลนครอุบลราชธานี เลขที่ ๐๑/๒๕๕๘ ลงวันที่ ๒๗ กรกฎาคม ๒๕๕๘ องค์การการจัดการน้ำเสีย ได้จัดทำข้อตกลงร่วมมือระหว่างองค์การ การจัดการน้ำเสียกับเทศบาลนครอุบลราชธานี โดยมีเจตนารมณ์ร่วมกันที่จะพัฒนาบันทึกความร่วมมือไปสู่ข้อตกลงการ ให้บริการบริหารจัดการระบบบำบัดน้ำเสียรวมเทศบาลนครอุบลราชธานี ในรูปแบบเทศบาลมอบสิทธิครอบครอง ระบบบำบัดน้ำเสียให้กับองค์การการจัดการน้ำเสีย ตามโครงการบริหารจัดการระบบบำบัดน้ำเสียองค์การปกครอง ส่วนท้องถิ่นเขตภูมิภาคที่มีเศรษฐกิจดีอย่างเต็มรูปแบบในระยะยาวในระยะเวลาดำเนินการ ๑๕ ปี นั้น

สำนักงานจัดการน้ำเสีย สาขาอุบลราชธานี องค์การการจัดการน้ำเสีย ขอส่งแบบบันทึกรายละเอียดของ สถิติและข้อมูลซึ่งแสดงผลการทำงานของระบบบำบัดน้ำเสียของแหล่งกำเนิดมลพิษ (แบบ ทส. ๑) (รายละเอียดปรากฏ ตามเอกสารแนบท้าย ๑) และรายงานสรุปผลการทำงานของระบบบำบัดน้ำเสีย (ตามแบบ ทส. ๒) (รายละเอียดปรากฏ ตามเอกสารแนบท้าย ๒) ในการดำเนินงานบริหารจัดการและบำรุงรักษาระบบบำบัดน้ำเสียแบบบ่อเติมอากาศ ประจำเดือนกุมภาพันธ์ ๒๕๖๓

จึงเรียนมาเพื่อโปรดทราบ

ปลัดเทศบาล
เรียน ผู้อำนวยการสำนักการช่าง
เรียน หัวหน้าฝ่ายช่างสุขาภิบาล

(นายไพโรส เตตตะมะ)

รักษาการผู้จัดการสำนักงานจัดการน้ำเสียสาขานครอุบลราชธานี
องค์การการจัดการน้ำเสีย

- เพื่อโปรดทราบ
- อ.ท. สจส.อบ.๑๐ สจส.อบ.๑๐๓๓ รวมน มีงมูลหิวหือ มีงอีนต้อพทงมตพหือ 63
- อวรสเฬอท่าพททยคฺ พือรทค ออทคว พือรทคจิวทอติง ๖๐/๖๑.

นางงามแก้ว

(นางสาวสมปรารถนา วิกรียเจ็ดเจริญ)
นายกเทศมนตรีนครอุบลราชธานี

นายเรต ศรีเมือง

(นายเรต ศรีเมือง)

สำเนาถูกต้อง

สายงานปฏิบัติการ
สำนักงานจัดการน้ำเสียสาขานครอุบลราชธานี
โทร. ๐๔๕-๒๔๖-๐๖๐, ๐๖๓-๒๐๓-๕๗๗๐
โทรสาร. ๐๔๕-๒๔๖-๐๖๐

ผู้อำนวยการสำนักการช่าง
(นายวรวิทย์ หลาทอง)
11 มี.ค. 2563

นางงามแก้ว
นายกเทศมนตรีนครอุบลราชธานี

แบบบันทึกรายละเอียดของสถิติและข้อมูลซึ่งแสดงผลการทำงานของระบบบำบัดน้ำเสีย ของแหล่งกำเนิดมลพิษ

แหล่งกำเนิดมลพิษ ตั้งอยู่เลขที่..... หมู่ที่..... ๘..... ซอย.....
 ถนน..... บูรพาใน..... แขวง/ตำบล..... ในเมือง..... เขต/อำเภอ..... เมือง..... จังหวัด..... อุบลราชธานี
 โทรศัพท์..... ๐๔๕-๒๔๖๐๖๐..... โทรสาร..... ๐๔๕-๒๔๖๐๖๐..... มี..... สำนักงานเทศบาลนครอุบลราชธานี
 เป็นเจ้าของหรือผู้ครอบครองแหล่งกำเนิดมลพิษประกอบกิจการประเภท..... โรงปรับปรุงคุณภาพน้ำแบบบ่อเติมอากาศ
 ใบอนุญาตเลขที่ (ถ้ามี)..... ออกให้โดย
 หมุดอายุ..... ซึ่งมีแผนผังแสดงการทำงานของระบบบำบัดน้ำเสียดังนี้



ได้เก็บสถิติและข้อมูลซึ่งแสดงผลการทำงานของระบบบำบัดน้ำเสียปรากฏตามตาราง ดังนี้

สำเนาถูกต้อง

นางนงน พะระกัญญา
นักวิชาการคอมพิวเตอร์

สถิติและข้อมูลที่เกิดจากแหล่งกำเนิดมลพิษ

วันเดือน ปี	ปริมาณการใช้ไฟฟ้าของระบบบำบัดน้ำเสีย(หน่วย)	ปริมาณน้ำใช้ทุกกิจกรรมของแหล่งกำเนิดมลพิษ (ลบ.ม.)	ปริมาณน้ำเสียที่เข้าระบบบำบัดน้ำเสีย (ลบ.ม.)	การระบายน้ำทิ้งจากระบบบำบัดน้ำเสีย (ระบาย/ไม่ระบาย)	ปริมาณสารเคมีหรือสารสกัดชีวภาพที่ใช้ (ชื่อ/ปริมาณ) (ลิตร) หรือ กิโลกรัม)	การทำงานของระบบบำบัดน้ำเสีย							ปริมาณตะกอนส่วนเกินที่เกิดขึ้นจากระบบบำบัดน้ำเสียที่สูญเสียไปกำจัด (ลบ.ม.)	ปัญหาอุปสรรคและแนวทางการแก้ไข	ลายมือชื่อผู้บันทึก
						ระบบบำบัดน้ำเสีย (ปกติ/ผิดปกติ)	เครื่องสูบน้ำ (ปกติ/ผิดปกติ)	เครื่องเติมอากาศ (ปกติ/ผิดปกติ)	เครื่องกวน/ผสมน้ำเสีย (ปกติ/ผิดปกติ)	เครื่องกวน/ผสมสารเคมี (ปกติ/เคมี)	เครื่องสูบลม (ปกติ/ผิดปกติ)	อื่นๆ (ระบุ) (ปกติ/ผิดปกติ)			
๑ ก.พ. ๖๓	๗๑๔.๘๕	๘,๗๕๑	๘,๗๕๑	ระบาย	-	ปกติ	ปกติ	-	-	-	-	-	-	-	ศุภณัฐ
๒ ก.พ. ๖๓	๗๐๓.๒๕	๘,๖๐๙	๘,๖๐๙	ระบาย	-	ปกติ	ปกติ	-	-	-	-	-	-	-	ศุภณัฐ
๓ ก.พ. ๖๓	๖๘๓.๐๘	๘,๓๖๒	๘,๓๖๒	ระบาย	-	ปกติ	ปกติ	-	-	-	-	-	-	-	ศุภณัฐ
๔ ก.พ. ๖๓	๖๗๑.๐๗	๘,๒๑๕	๘,๒๑๕	ระบาย	-	ปกติ	ปกติ	-	-	-	-	-	-	-	ศุภณัฐ
๕ ก.พ. ๖๓	๗๐๒.๙๓	๘,๖๐๕	๘,๖๐๕	ระบาย	-	ปกติ	ปกติ	-	-	-	-	-	-	-	ศุภณัฐ
๖ ก.พ. ๖๓	๖๘๗.๔๙	๘,๔๑๖	๘,๔๑๖	ระบาย	-	ปกติ	ปกติ	-	-	-	-	-	-	-	ศุภณัฐ
๗ ก.พ. ๖๓	๖๙๘.๓๕	๘,๕๕๙	๘,๕๕๙	ระบาย	-	ปกติ	ปกติ	-	-	-	-	-	-	-	ศุภณัฐ
๘ ก.พ. ๖๓	๗๐๒.๗๖	๘,๖๐๓	๘,๖๐๓	ระบาย	-	ปกติ	ปกติ	-	-	-	-	-	-	-	ศุภณัฐ
๙ ก.พ. ๖๓	๗๑๒.๔๐	๘,๗๒๑	๘,๗๒๑	ระบาย	-	ปกติ	ปกติ	-	-	-	-	-	-	-	ศุภณัฐ
๑๐ ก.พ. ๖๓	๖๘๗.๐๘	๘,๔๑๑	๘,๔๑๑	ระบาย	-	ปกติ	ปกติ	-	-	-	-	-	-	-	ศุภณัฐ
๑๑ ก.พ. ๖๓	๗๑๑.๖๗	๘,๗๑๒	๘,๗๑๒	ระบาย	-	ปกติ	ปกติ	-	-	-	-	-	-	-	ศุภณัฐ
๑๒ ก.พ. ๖๓	๗๒๑.๖๕	๘,๙๓๒	๘,๙๓๒	ระบาย	-	ปกติ	ปกติ	-	-	-	-	-	-	-	ศุภณัฐ
๑๓ ก.พ. ๖๓	๖๙๗.๗๐	๘,๕๕๑	๘,๕๕๑	ระบาย	-	ปกติ	ปกติ	-	-	-	-	-	-	-	ศุภณัฐ
๑๔ ก.พ. ๖๓	๗๒๘.๗๔	๘,๙๒๑	๘,๙๒๑	ระบาย	-	ปกติ	ปกติ	-	-	-	-	-	-	-	ศุภณัฐ
๑๕ ก.พ. ๖๓	๖๙๙.๐๑	๘,๕๕๗	๘,๕๕๗	ระบาย	-	ปกติ	ปกติ	-	-	-	-	-	-	-	ศุภณัฐ

สำเนาถูกต้อง

อธิบดีกรมส่งเสริมการค้าระหว่างประเทศ

สถิติและข้อมูลที่ได้จากแหล่งกำเนิดมลพิษ

วันเดือนปี	ปริมาณการใช้ไฟฟ้าของระบบบำบัดน้ำเสีย (หน่วย)	ปริมาณน้ำใช้ทุกกิจกรรมของแหล่งกำเนิดมลพิษ (ลบ.ม.)	ปริมาณน้ำเสียที่เข้าระบบบำบัดน้ำเสีย (ลบ.ม.)	การระบายน้ำทิ้งจากระบบบำบัดน้ำเสีย (ระบาย/ไม่ระบาย)	ปริมาณสารเคมีหรือสารสกัดชีวภาพที่ใช้ (ชื่อ/ปริมาณ) (ลิตร) หรือ กิโลกรัม)	การทำงานของระบบบำบัดน้ำเสีย							ปริมาณตะกอนส่วนเกินที่เกิดขึ้นจากกระบวนการบำบัดน้ำเสียที่นำไปกำจัด (ลบ.ม.)	ปัญหาอุปสรรคและแนวทางการแก้ไข	
						ระบบบำบัดน้ำเสีย (ปกติ/ผิดปกติ)	เครื่องสูบน้ำ (ปกติ/ผิดปกติ)	เครื่องเติมอากาศ (ปกติ/ผิดปกติ)	เครื่องกรอง (ปกติ/ผิดปกติ)	เครื่องกวน/ผสมสารเคมี (ปกติ/เคมี)	เครื่องสูบลบ (ปกติ/ผิดปกติ)	อื่นๆ (ระบุ) (ปกติ/ผิดปกติ)			
๑๖ ก.พ. ๖๓	๓๑๒.๙๘	๘,๓๒๘	๘,๓๒๘	ระบาย	-	ปกติ	-	-	-	-	-	-	-	-	ศุภณัฐ
๑๗ ก.พ. ๖๓	๓๒๘.๕๘	๘,๙๑๙	๘,๙๑๙	ระบาย	-	ปกติ	-	-	-	-	-	-	-	-	ศุภณัฐ
๑๘ ก.พ. ๖๓	๓๐๖.๖๙	๘,๖๕๑	๘,๖๕๑	ระบาย	-	ปกติ	-	-	-	-	-	-	-	-	ศุภณัฐ
๑๙ ก.พ. ๖๓	๓๔๗.๒๐	๙,๑๔๗	๙,๑๔๗	ระบาย	-	ปกติ	-	-	-	-	-	-	-	-	ศุภณัฐ
๒๐ ก.พ. ๖๓	๓๕๗.๒๕	๙,๒๗๐	๙,๒๗๐	ระบาย	-	ปกติ	-	-	-	-	-	-	-	-	ศุภณัฐ
๒๑ ก.พ. ๖๓	๖๙๕.๙๘	๘,๕๒๐	๘,๕๒๐	ระบาย	-	ปกติ	-	-	-	-	-	-	-	-	ศุภณัฐ
๒๒ ก.พ. ๖๓	๓๑๗.๘๘	๘,๗๘๘	๘,๗๘๘	ระบาย	-	ปกติ	-	-	-	-	-	-	-	-	ศุภณัฐ
๒๓ ก.พ. ๖๓	๖๙๐.๖๗	๘,๔๕๕	๘,๔๕๕	ระบาย	-	ปกติ	-	-	-	-	-	-	-	-	ศุภณัฐ
๒๔ ก.พ. ๖๓	๖๘๘.๘๐	๘,๔๓๒	๘,๔๓๒	ระบาย	-	ปกติ	-	-	-	-	-	-	-	-	ศุภณัฐ
๒๕ ก.พ. ๖๓	๖๙๔.๑๙	๘,๔๙๘	๘,๔๙๘	ระบาย	-	ปกติ	-	-	-	-	-	-	-	-	ศุภณัฐ
๒๖ ก.พ. ๖๓	๗๑๔.๔๓	๘,๗๕๘	๘,๗๕๘	ระบาย	-	ปกติ	-	-	-	-	-	-	-	-	ศุภณัฐ
๒๗ ก.พ. ๖๓	๖๗๓.๗๖	๘,๒๔๘	๘,๒๔๘	ระบาย	-	ปกติ	-	-	-	-	-	-	-	-	ศุภณัฐ
๒๘ ก.พ. ๖๓	๗๐๐.๑๕	๘,๕๗๑	๘,๕๗๑	ระบาย	-	ปกติ	-	-	-	-	-	-	-	-	ศุภณัฐ
๒๙ ก.พ. ๖๓	๖๗๘.๕๘	๘,๓๐๗	๘,๓๐๗	ระบาย	-	ปกติ	-	-	-	-	-	-	-	-	ศุภณัฐ

สำนักงานสิ่งแวดล้อม
สำนักงานทรัพยากรน้ำ

-๔-

หมายเหตุ

๑. ให้กรอกสถิติและข้อมูลเฉพาะในกรณีที่มีสถิติและข้อมูลนั้นๆ ในแต่ละวัน
๒. ในกรณีระบบบำบัดน้ำเสียที่มีการติดตั้งเครื่องตรวจวัดคุณภาพน้ำทิ้งแบบอัตโนมัติ ให้แนบผลการตรวจวัดคุณภาพน้ำทิ้งทุกวันแยกตามพารามิเตอร์ที่ตรวจวัดและทำการสรุปผลเป็นสถิติและข้อมูลรายเดือน

ขอรับรองว่าการบันทึกสถิติและข้อมูลตามตารางข้างต้นถูกต้องทุกประการ

.....เจ้าของหรือผู้ครอบครองแหล่งกำเนิดมลพิษ
(น.ส.สมปรารถนา วิกฤษฎ์เจริญ)
นายกเทศมนตรีนครอุบลราชธานี

.....ผู้ควบคุมระบบบำบัดน้ำเสีย
(นายไพโรสาร์ เตตะมะ)

รักษาการผู้จัดการสำนักงานจัดการน้ำเสียสาขาอุบลราชธานี/องค์การจัดการน้ำเสีย
สามัญวิศวกรสิ่งแวดล้อม

ใบอนุญาตเลขที่ สส. ๒๕๓หมดอายุ.....๑๘ กรกฎาคม ๒๕๖๓
ออกให้โดย.....สภาวิศวกร

.....ผู้รับจ้างให้บริการบำบัดน้ำเสีย
(.....)

ใบอนุญาตเลขที่.....หมดอายุ.....
ออกให้โดย.....

สำเนาถูกต้อง

.....
.....
.....

รายงานสรุปผลการทำงานของระบบบำบัดน้ำเสีย

๑. ข้อมูลทั่วไป

แหล่งกำเนิดมลพิษ ตั้งอยู่เลขที่..... หมู่ที่..... ซอย.....
 ถนน..... บурพาใน..... ซอย..... แขวง/ตำบล..... ในเมือง..... เขต/อำเภอ..... เมือง.....
 จังหวัด..... อุดรราชธานี..... โทรศัพท์..... ๐๔๕-๒๔๖๐๖๐..... โทรสาร..... ๐๔๕-๒๔๖๐๖๐.....
 มี..... สำนักงานเทศบาลนครอุดรราชธานี..... เป็นเจ้าของหรือผู้ครอบครองแหล่งกำเนิดมลพิษ
 ประกอบกิจการประเภท..... โรงปรับปรุงคุณภาพน้ำเทศบาลนครอุดรราชธานี..... ใบอนุญาตเลขที่(ถ้ามี)
 ออกให้โดย..... หมดอายุ.....

ในการนี้ ขอรายงานสรุปผลการทำงานของระบบบำบัดน้ำเสียของแหล่งกำเนิดมลพิษสำหรับ เดือน..... กุมภาพันธ์
 พ.ศ. ๒๕๖๓..... ตามที่ได้กำหนดในมาตรา ๘๐ แห่งพระราชบัญญัติส่งเสริมและรักษาคุณภาพสิ่งแวดล้อมแห่งชาติ พ.ศ.
 ๒๕๓๕ ในฐานะ

..... เจ้าของหรือผู้ครอบครองแหล่งกำเนิดมลพิษ
 (น.ส.สมปรารถนา วิกรัยเจตเจริญ)
 นายกเทศมนตรีนครอุดรราชธานี

..... ผู้ควบคุมระบบบำบัดน้ำเสีย
 (นายไพโรสาร เตชะมะ)

รักษาการผู้จัดการสำนักงานจัดการน้ำเสียสาขาอุดรราชธานี/องค์การจัดการน้ำเสีย
 สามัญวิศวกรสิ่งแวดล้อม

ใบอนุญาตเลขที่..... สส. ๒๙๓..... หมดอายุ..... ๑๘ กรกฎาคม ๒๕๖๓.....
 ออกให้โดย..... สภาวิศวกร.....

..... ผู้รับจ้างให้บริการบำบัดน้ำเสีย
 (.....)

ใบอนุญาตเลขที่..... หมดอายุ.....
 ออกให้โดย.....

๒. ข้อมูลเกี่ยวกับระบบบำบัดน้ำเสีย และแหล่งรองรับน้ำทิ้ง

- (๑) ประเภท/ชนิดของระบบบำบัดน้ำเสีย..... Aerated Lagoon.....
 ความสามารถในการรองรับน้ำเสียของระบบบำบัดน้ำเสีย..... ๒๒,๐๐๐..... ลบ.ม./วัน
 (๒) การทำงานของระบบบำบัดน้ำเสีย แบบต่อเนื่อง..... ๒๔..... ชม./วัน
 แบบไม่ต่อเนื่อง(ระบุ).....
 (๓) อุปกรณ์และเครื่องมือที่ใช้ในระบบบำบัดน้ำเสีย เครื่องสูบน้ำ เครื่องเติมอากาศ
 เครื่องกวน/ผสมน้ำเสีย เครื่องกวน/ผสมสารเคมี เครื่องสูบลตะกอน
 อื่นๆ (ระบุ)..... บ่อปรับปรุงคุณภาพน้ำแบบบ่อเติมอากาศ..... จำนวน..... ๑..... โหล
 (๔) แหล่งรองรับน้ำทิ้ง (ระบุ)..... ห้วยวังนอง.....
 (๕) วิธีจัดการตะกอนที่เกิดขึ้นจากระบบบำบัดน้ำเสียและวิธีการกำจัด..... ไม่มีถาวรกำจัดตะกอน.....

สำเนาถูกต้อง
 ๒ มีนาคม ๒๕๖๓
 ๒๖ มีนาคม ๒๕๖๓

๓.สรุปผลการบำบัดน้ำเสียเป็นรายเดือน

- (๑) ปริมาณการใช้ไฟฟ้าของระบบบำบัดน้ำเสีย (หน่วย)..... ๒๑,๕๐๘.๐๐ หน่วย.....
- (๒) ปริมาณน้ำใช้ในทุกกิจกรรมของแหล่งกำเนิดมลพิษ (ลบ.ม.)..... ๒๔๕,๗๐๘.๐๐ ลบ.ม.....
- (๓) ปริมาณน้ำเสียที่เข้าระบบบำบัดน้ำเสีย (ลบ.ม.)..... ๒๔๕,๗๐๘.๐๐ ลบ.ม.....
- (๔) การระบายน้ำทิ้งของระบบบำบัดน้ำเสีย..... ระบาย.....
- (๕) ปริมาณสารเคมีหรือสารสกัดชีวภาพที่ใช้ (ลิตรหรือกิโลกรัม)..... -.....
- (๖) การทำงานของระบบบำบัดน้ำเสีย

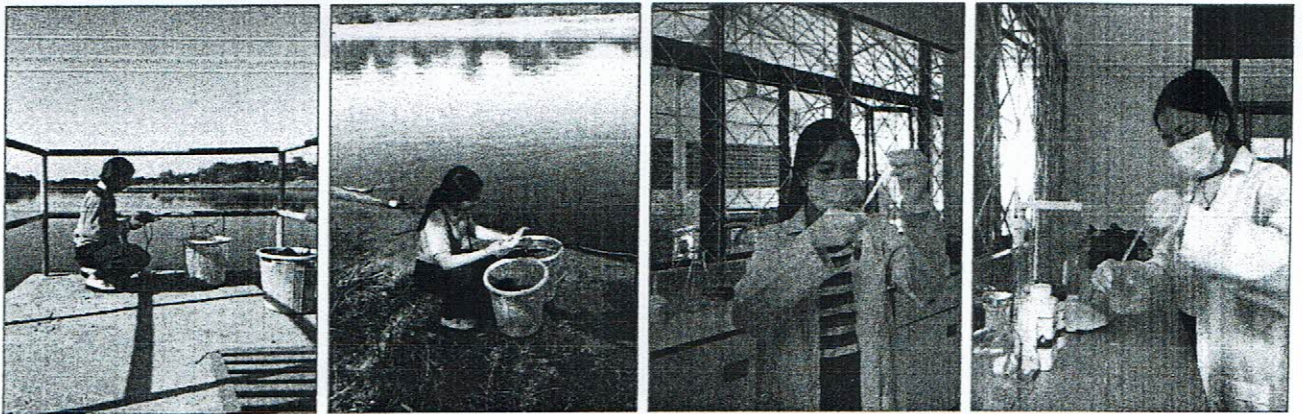
- ระบบบำบัดน้ำเสีย ปกติ ผิดปกติ (ระบุ).....
- เครื่องสูบน้ำเสีย ปกติ ผิดปกติ (ระบุ).....
- เครื่องเติมอากาศ ปกติ ผิดปกติ (ระบุ).....
- เครื่องกวน/ผสมน้ำเสีย ปกติ ผิดปกติ (ระบุ)..... -.....
- เครื่องกวน/ผสมสารเคมี ปกติ ผิดปกติ (ระบุ)..... -.....
- เครื่องสูบลตะกอน ปกติ ผิดปกติ (ระบุ)..... -.....
- อื่นๆ ปกติ ผิดปกติ (ระบุ)..... -.....

(๗) ปริมาณตะกอนส่วนเกินที่เกิดขึ้นจากระบบบำบัดน้ำเสียที่นำไปกำจัด (ลบ.ม.)..... -.....

(๘) ปัญหา อุปสรรค และแนวทาง จากการดำเนินงานของสำนักงานจัดการน้ำเสียสาขาอุบลราชธานี ได้ตรวจสอบระบบการทำงานของเครื่องสูบน้ำเสีย ณ สถานีสูบน้ำทั้ง ๒ สถานี ในเดือน กุมภาพันธ์ ๒๕๖๓ มีกิจกรรมปัญหา และอุปสรรคในการดำเนินการฯ ดังต่อไปนี้.....

๔. กิจกรรมและรูปภาพการดำเนินงาน

๔.๑ งานตรวจวัดวิเคราะห์คุณภาพน้ำเสียเข้าระบบฯ และน้ำเสียออกจากระบบฯ

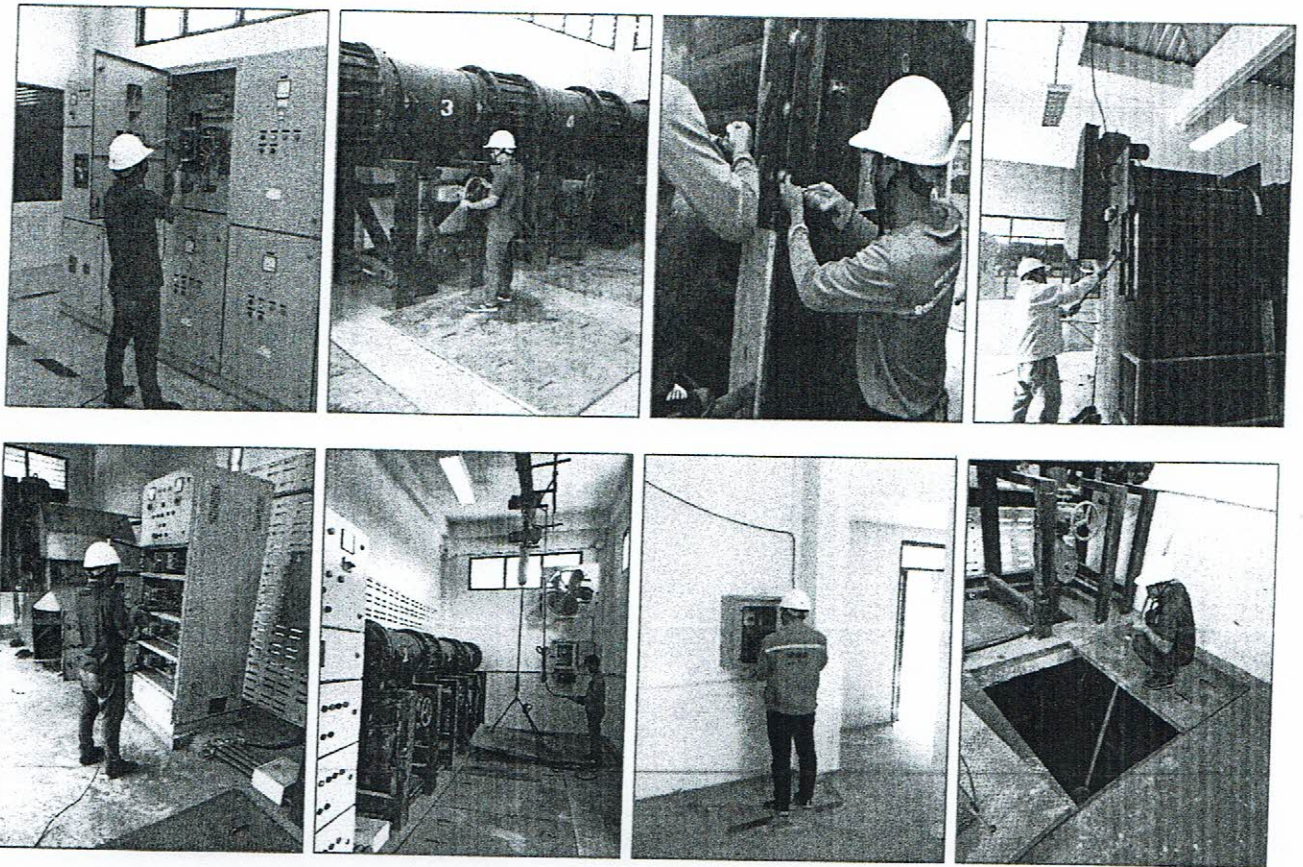


เจ้าหน้าที่ของสำนักงานจัดการน้ำเสียสาขาอุบลราชธานี ได้ดำเนินการเก็บตัวอย่างน้ำเสียเข้าระบบบำบัดน้ำเสียจากบ่อกระจายน้ำเข้าระบบบำบัดฯ และเก็บตัวอย่างน้ำที่ผ่านกระบวนการบำบัดแล้วจากบ่อปรับสภาพน้ำบ่อที่ ๒ บ่อสุดท้าย เพื่อนำมาทำการตรวจวิเคราะห์คุณภาพน้ำเป็นประจำทุกวัน เพื่อเป็นการเฝ้าระวังให้คุณภาพน้ำที่ไหลออกจากระบบฯผ่านเกณฑ์มาตรฐาน ก่อนปล่อยลงแหล่งน้ำสาธารณะต่อไป

สำเนาถูกต้อง

นิตาน นิตาน
วิศวกรการควบคุมสิ่งแวดล้อม
 รายงาน ทส. ๒

๔.๒ งานป้องกันเชิงรุก งานซ่อมบำรุง และดูแลเครื่องจักรอุปกรณ์ที่สถานีสูบน้ำเสีย PS๑-PS๒



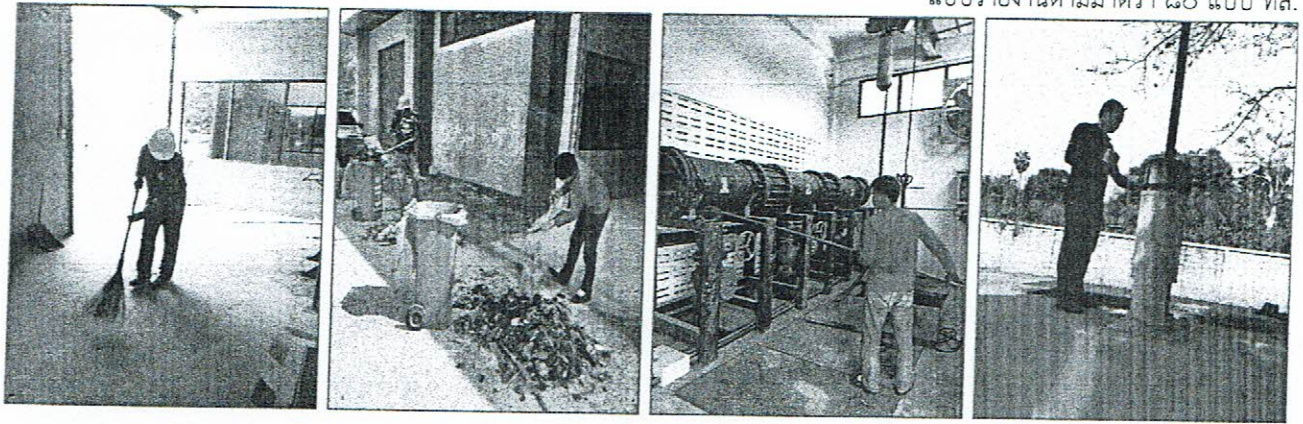
เจ้าหน้าที่ของสำนักงานจัดการน้ำเสียสาขาสบรวกน้ำเสีย ได้ดำเนินการตรวจสอบสถานีสูบน้ำเสีย PS๑-PS๒ และตรวจวัดค่ากระแสไฟฟ้าประจำสัปดาห์และตรวจเช็คระบบควบคุมเครื่องสูบน้ำเสียพร้อม ทั้งดูแลทำความสะอาดตู้ควบคุมไฟฟ้าสถานีสูบน้ำเสียที่ PS๑-PS๒ เพื่อให้มีความพร้อมใช้งานได้ตลอดเวลา

๔.๓ ดูแลความเรียบร้อยภายในสำนักงาน และบริเวณขอบบ่อระบบบำบัดน้ำเสีย



สำเนาถูกต้อง

นางนงน พิศาลกิจ
ผู้อำนวยการกองพิชิต

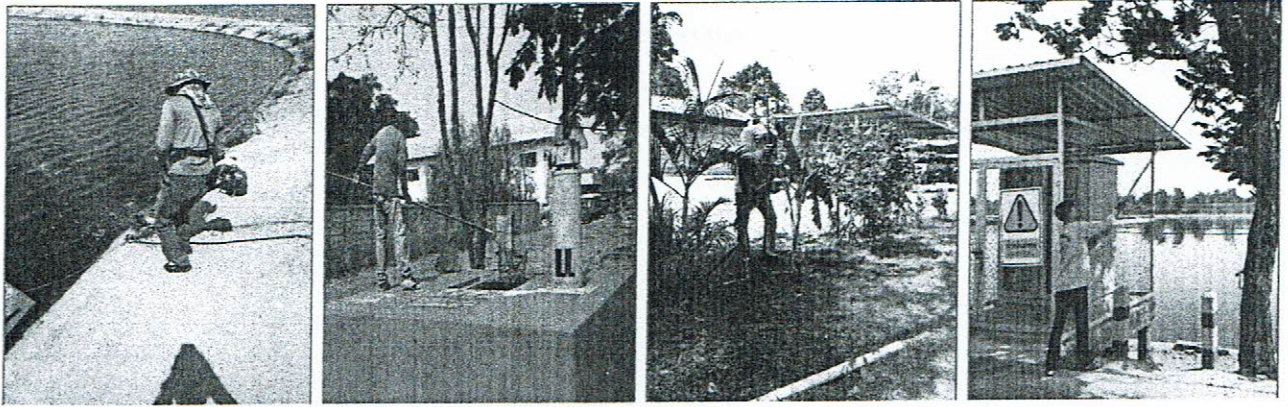


เจ้าหน้าที่ของสำนักงานจัดการน้ำเสียสาขาอุบลราชธานี ได้ดำเนินการดูแลความเรียบร้อยภายในสำนักงาน ประตู่ทางเข้าบ่อระบบบำบัดน้ำเสีย และทำความสะอาดตัดหญ้ารอบบริเวณบ่อบำบัดน้ำเสีย เพื่อให้พื้นที่สะอาด เรียบร้อยและดูสวยงาม

๔.๔ งานพัฒนาพื้นที่ระบบบำบัดน้ำเสีย และงานอื่นๆในพื้นที่



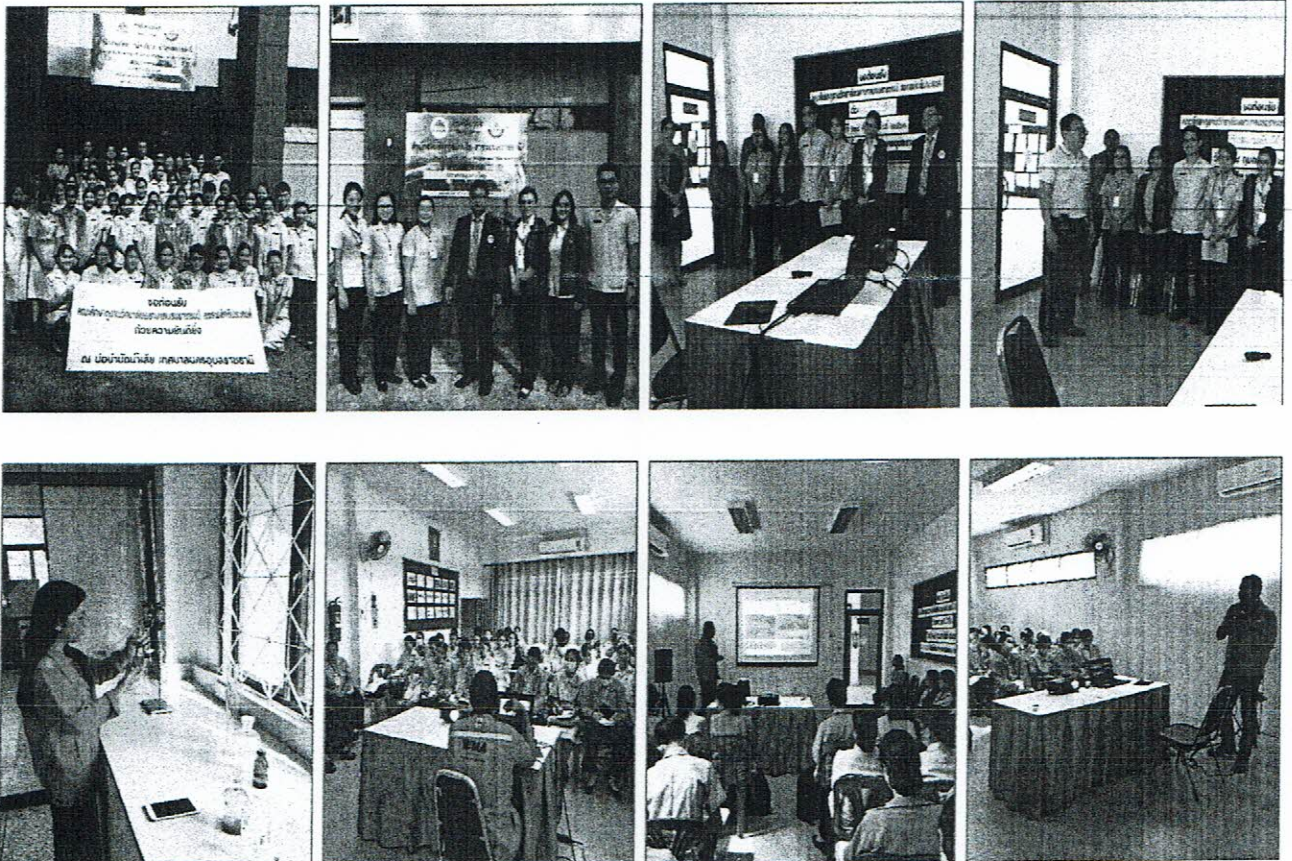
ส่งมอบถูกต้อง
นางสาว นริศลักษณ์
เจ้าพนักงานควบคุมคุณภาพน้ำ



เจ้าหน้าที่ของสำนักงานจัดการน้ำเสียสาขาอุบลราชธานี ได้ดำเนินการดูแลความเรียบร้อยและทำความสะอาด บ่อปรับปรุงคุณภาพน้ำเทศบาลนครอุบลราชธานี เพื่อให้พื้นที่สะอาดเรียบร้อยและดูสวยงาม

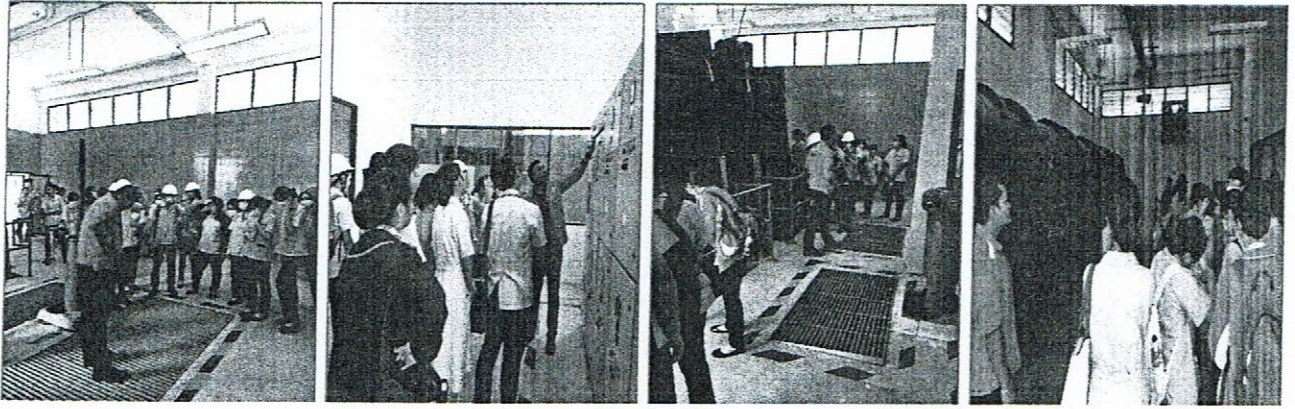
๔.๕ งานกิจกรรมศึกษาดูงาน

วันที่ ๒๘ กุมภาพันธ์ ๒๕๖๓ เวลา ๐๙.๐๐-๑๒.๐๐ น. วิทยาลัยพยาบาลบรมราชชนนี สรรพสิทธิประสงค์ นักศึกษาหลักสูตรพยาบาลศาสตรบัณฑิต ชั้นปีที่ ๓ รุ่น ๔๘ ห้อง ข จำนวน ๔๔ คน ศึกษาดูงานที่สำนักงานจัดการน้ำเสีย สาขาอุบลราชธานี



สำเนาถูกต้อง

(นางกมล ธีระทัศน์)
ผู้อำนวยการกองบริหารเทคโนโลยี



คำเตือน ๑.เจ้าของหรือผู้ครอบครองแหล่งกำเนิดมลพิษ ผู้ควบคุมระบบบำบัดน้ำเสีย หรือผู้รับจ้างให้บริการ บำบัดน้ำเสียผู้ใดไม่จัดเก็บสถิติ ข้อมูล หรือไม่ทำบันทึกหรือรายงานตามมาตรา ๘๐ ต้องระวางโทษจำคุกไม่เกินหนึ่งเดือน หรือปรับไม่เกินหนึ่งหมื่นบาทหรือทั้งจำ ทั้งปรับตามมาตรา ๑๐๖

๒.ผู้ควบคุมระบบบำบัดน้ำเสียหรือผู้รับจ้างให้บริการบำบัดน้ำเสียผู้ใดทำบันทึกหรือรายงานโดยแสดงข้อความอันเป็นเท็จต้องระวางโทษจำคุกไม่เกินหนึ่งปีหรือปรับไม่เกินหนึ่งแสนบาทหรือทั้งจำทั้งปรับตามมาตรา ๑๐๗

หมายเหตุ ปริมาณการใช้ไฟฟ้าของระบบบำบัดน้ำเสีย(หน่วย) ได้จากการประมาณการการใช้พลังงานไฟฟ้าจากการจลมิเตอร์วัดค่ากระแสไฟฟ้าของสถานีสูบน้ำเสีย PS๑-PS๒

สำเนาถูกต้อง


นายสมชาย ธีระศักดิ์
ผู้อำนวยการสถานีสูบน้ำเสีย